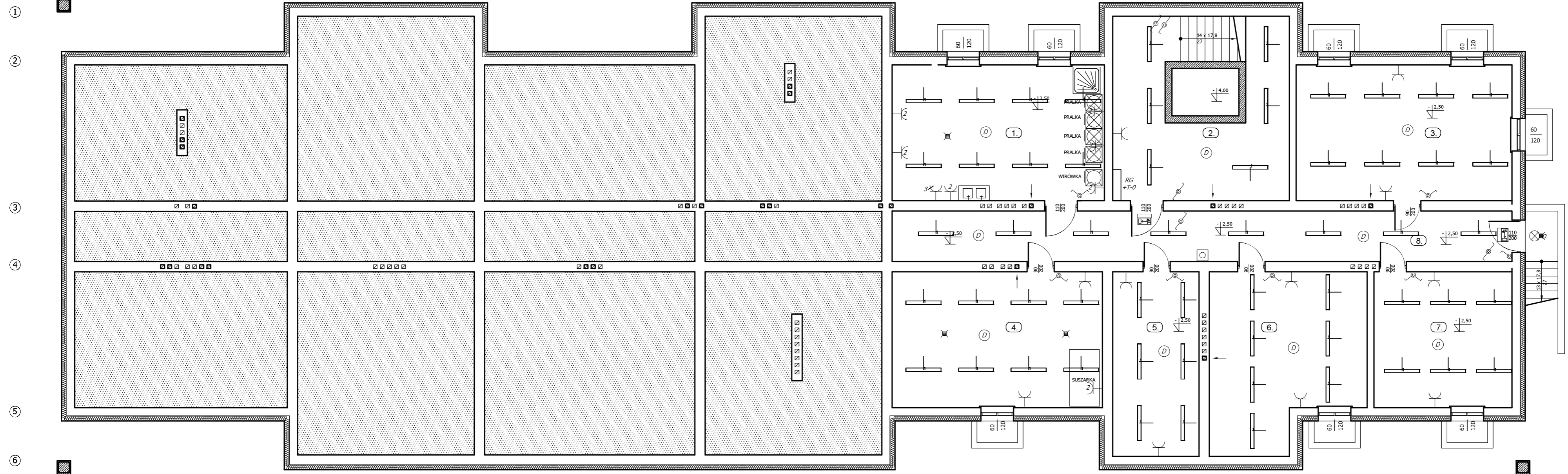


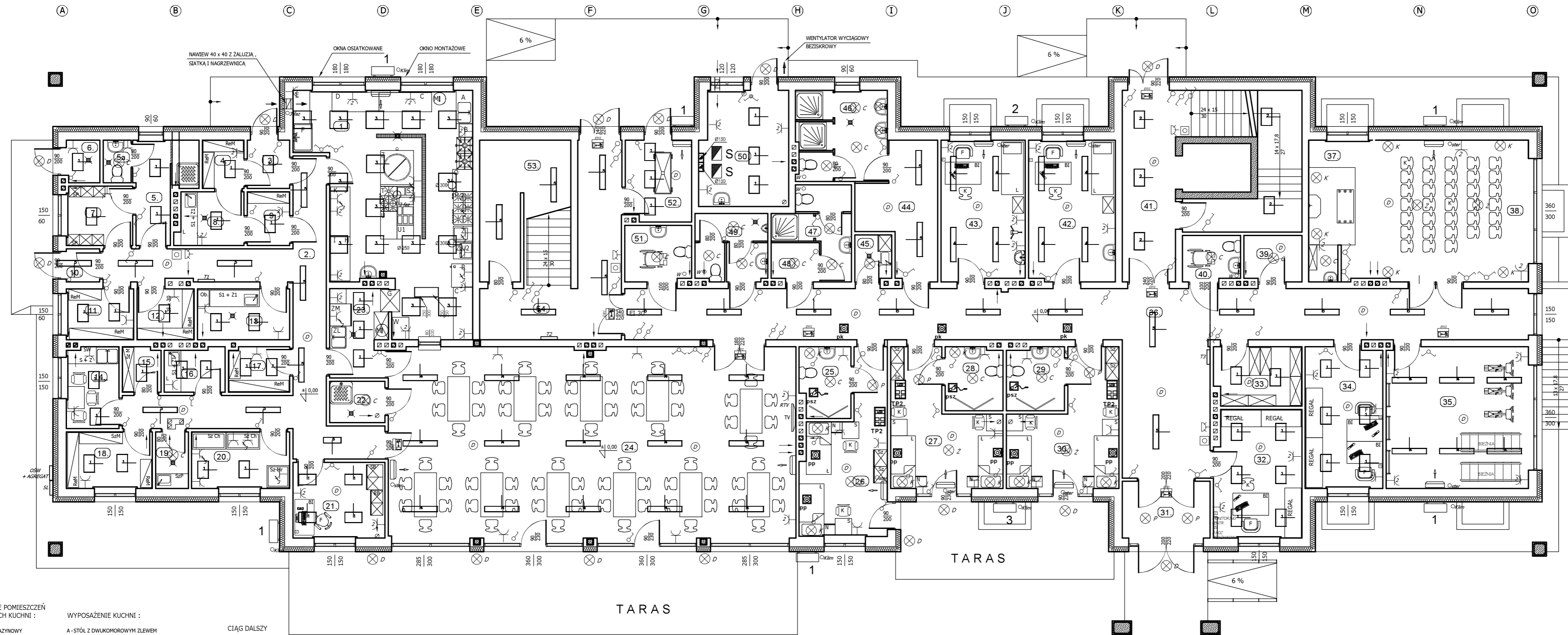
A B C D E F G H I J K L M N O

1. Piwnica  
 1 57 \* ESSYSTEM 6852000 C03 136 EVG (3136 lm; 42.0 W)



- 1. POM. TECHNICZNE/ PRALNIA - 39,10 m<sup>2</sup>
- 2. PIWNICA - 33,47 m<sup>2</sup>
- 3. PIWNICA - 39,75 m<sup>2</sup>
- 4. SUSZARNIA - 38,70 m<sup>2</sup>
- 5. PIWNICA - 21,62 m<sup>2</sup>
- 6. PIWNICA - 34,39 m<sup>2</sup>
- 7. PIWNICA - 25,45 m<sup>2</sup>
- 8. KORYTARZ - 42,22 m<sup>2</sup>
- RAZEM - 274,60 m<sup>2</sup>

Tytuł	SZUK PIWNICY		Str. 10
Opis	INSTALACJE ELEKTRYCZNE		
Adres budowlany	DOKŁADNY SPISZCZEK		Data
Adres ulicowy	PROJEKTOWANIE		Wzrost 2024
Adres pocztowy	PRZYSTOSOWANIE		Strona 1/100
Adres e-mail	SPRAWA WYKONANIA		
Projektant	Pracownik	Opis	Wykonanie
Opis	Opis	Opis	Opis
Opis	Opis	Opis	Opis



- CZĘŚĆ KUCHENIA :**
1. KUCHENIA - 45,34 m<sup>2</sup>
  2. KOMUNIKACJA - 31,39 m<sup>2</sup>
  3. WIATROLAP - 2,70 m<sup>2</sup>
  4. MAGAZYN TERMOŚCÓW BRUDNYCH - 2,63 m<sup>2</sup>
  5. UMYWALNIA - 6,70 m<sup>2</sup>
  - 5a. WC - PERSONEL - 1,56 m<sup>2</sup>
  6. POM. NA ODPADKI - 1,86 m<sup>2</sup>
  7. SZATNIA - 5,17 m<sup>2</sup>
  8. ZMYWALNIA TERMOŚCÓW - 4,95 m<sup>2</sup>
  9. MAGAZYN TERMOŚCÓW CZYSTYCH - 2,98 m<sup>2</sup>
  10. WIATROLAP - 1,44 m<sup>2</sup>
  11. MAG. WARZYW I OWOCÓW - 4,63 m<sup>2</sup>
  12. MAG. KISZONEK - 3,70 m<sup>2</sup>
  13. OBIERALNIA ZIEMNIAKÓW - 6,18 m<sup>2</sup>
  14. POM. SOCJALNE - 5,61 m<sup>2</sup>
  15. BELIŻNA CZYSTA - 2,29 m<sup>2</sup>
  16. WYPARZALNIA PARU - 3,63 m<sup>2</sup>
  17. MAGAZYN OPAKOWAŃ - 3,60 m<sup>2</sup>
  18. MAGAZYN PRODUKTÓW SUCHYCH - 6,36 m<sup>2</sup>
  19. POM. PORZĄDKOWE - 2,46 m<sup>2</sup>
  20. POM. SZAF CHŁODNICZYCH - 7,26 m<sup>2</sup>
  21. BIURO KUCHNI - 9,13 m<sup>2</sup>
  22. MYCIE WÓZKÓW - 3,03 m<sup>2</sup>
  23. ZMYWALNIA - 6,40 m<sup>2</sup>
- CZĘŚĆ OGÓLNA :**
24. JADALNIA + ŚWIETLICA - 105,24 m<sup>2</sup>
  25. ŁAZIENKA - 4,86 m<sup>2</sup>
  26. POKÓJ - 16,68 m<sup>2</sup>
  27. POKÓJ - 16,39 m<sup>2</sup>
  28. ŁAZIENKA - 4,87 m<sup>2</sup>
  29. ŁAZIENKA - 4,87 m<sup>2</sup>
  30. POKÓJ - 16,16 m<sup>2</sup>
  31. WIATROLAP - 6,55 m<sup>2</sup>
  32. BIURO - 14,83 m<sup>2</sup>
  33. BELIŻNA CZYSTA - 6,87 m<sup>2</sup>
  34. BIURO - 14,35 m<sup>2</sup>
  35. GABINET REHABILITACJI - 26,45 m<sup>2</sup>
  36. HOL + KOMUNIKACJA - 76,38 m<sup>2</sup>
  37. KAPLICA - 28,34 m<sup>2</sup>
  38. MAGAZYN ZASOBÓW - 11,79 m<sup>2</sup>
  39. MAGAZYN ZASOBÓW - 3,26 m<sup>2</sup>
  40. W.C. NIEPEŁOSPRAWNI - 3,26 m<sup>2</sup>
  41. KLATKA SCHODOWA - 21,12 m<sup>2</sup>
  42. GABINET TERAPII - 16,07 m<sup>2</sup>
  43. GABINET MEDYCZNEJ POMOCI DORAZNEJ - 15,68 m<sup>2</sup>
  44. SZATNIA DAMSKA - 11,13 m<sup>2</sup>
  45. POM. PORZĄDKOWE - 2,04 m<sup>2</sup>
  46. UMYWALNIA DAMSKA - 11,04 m<sup>2</sup>
  47. UMYWALNIA MĘSKA - 6,81 m<sup>2</sup>
  48. SZATNIA MĘSKA - 2,30 m<sup>2</sup>
  49. WC MĘSKI - 6,22 m<sup>2</sup>
  50. KOTŁOWNIA GAZOWA - 12,80 m<sup>2</sup>
  51. WC DAMSKI + NPS - 4,84 m<sup>2</sup>
  52. PROMIENIE - 7,27 m<sup>2</sup>
  53. POM. TECHNICZNE - 11,05 m<sup>2</sup>
  54. KLATKA SCHODOWA - 29,78 m<sup>2</sup>

- WYPOSAŻENIE POMIESZCZEŃ POMOCNICZYCH KUCHNI :**
- ReM - REGAL MAGAZYNOWY
  - SpH - SZAFKA PORZĄDKOWA ZE ZLEWEM
  - Sc CH - SZAFKA CHŁODNICZA
  - Se Mr - SZAFKA MROŻNIA
  - S + Z - SZAFKA ZE ZLEWEM
  - S1 + Z1 - SZAFKA ZE ZLEWEM
  - SW - SZAFKA WISZĄCA
  - Ob - OBIERACZKA DO ZIEMNIAKÓW
  - SP - SZAFKI PRACOWNICZE
  - Sb - SZAFKA BIUROWA
  - RB - REGAL BIUROWY

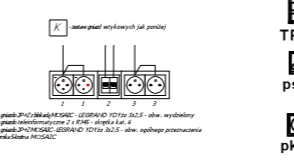
- WYPOSAŻENIE KUCHNI :**
- A - STÓŁ Z DWUKOMOROWYM ZLEWEM
  - B - KLÓC POLIETYLENOWY
  - C - STÓŁ GASTRONOMICZNY PRZEŚCIENNY
  - D - STÓŁ - SZAFKA GASTRONOMICZNA
  - E - REGAL MAGAZYNOWY SKRĘCANY
  - F - BASEN GASTRONOMICZNY JEDNOKOMOROWY
  - G - SZAFKA GASTRONOMICZNA PRZELOTOWA
  - H - STÓŁ GASTRONOMICZNY Z SZAFKĄ I PÓLKĄ - PRZYŚCIENNY
  - J - STÓŁ CHŁODNICZY 3 - DRZWIOWY ZE ZLEWEM
  - K - NADSTAWKA PODWÓJNA NA BLAT
  - M - POJEMNIK JEDYNY NA ODPADKI
  - N - TABORET GAZOWY x 2 szt.
  - O - PATELNIJA UCYLIJNA GAZOWA Z RECYWIM PRZECHYLEM MISY
  - P - KUCHENIA GAZOWA SZESZCIEPALNIKOWA Z PIEKARNIKIEM ELEKTRYCZNYM
  - R - REC KONYWECYJNO-PAROWY ELEKTRYCZNY
  - T - BEMAR WOLNOSTOJĄCY
  - S - KUCHENIA GAZOWA PRECIPALNIKOWA

- CIĄG DALSZY**
- U - STÓŁ GASTRONOMICZNY Z PÓLKĄ - 50 x 60 x 85 [ cm ]
  - U1 - STÓŁ GASTRONOMICZNY - 60 x 60 x 85 [ cm ]
  - W - STÓŁ PRZYŚCIENNY Z BLOKEM 4 SZUFLAD
  - Z - KOCIÓŁ WARZELNY GAZOWY 300 L
  - Z - FRYTOWNICA ELEKTRYCZNA Z SZAFKĄ
  - Z + U2 - KUCHENIA MIKROFALOWA STEROWANA ELEKTRONICZNIE + STÓŁ GASTRONOMICZNY PRZYŚCIENNY
  - ZL - ZLEW DWUKOMOROWY
  - Z - ZMYWARKA

- WYPOSAŻENIE POMIESZCZEŃ MIESZKAŃCÓW I PRACOWNIKÓW DOMU :**
- BE - BIURKO
  - F - FOTEL
  - L - ŁÓŻKO
  - S - STÓŁK
  - W - SZAFKA NOCNA
  - L - ŁÓŻKO LEKARSKIE
  - Sz - SZAFKA UBRANIOWA
  - SP - SZAFKA

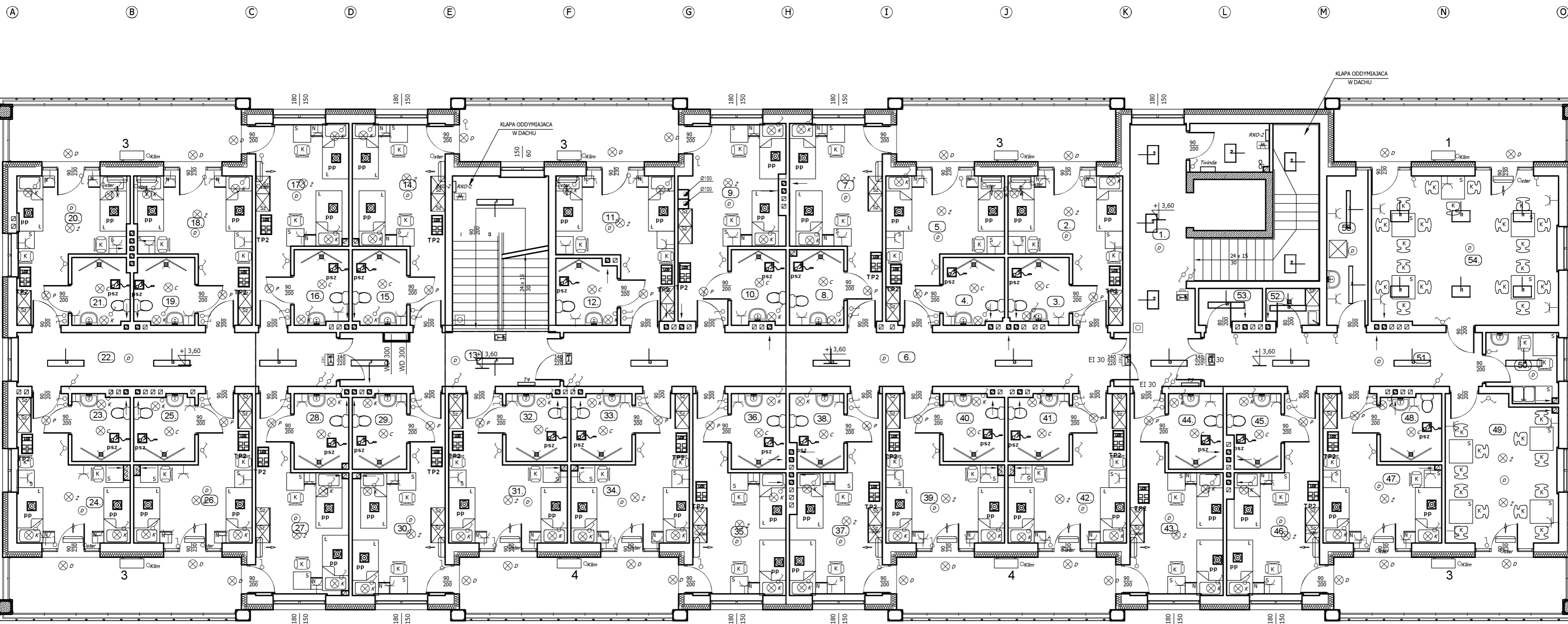
- Projekt 1**
- 1 53 \* ESSYSTEM 7053001 SRN418.PA EVG (3543 lm; 78.0 W)
  - 2 5 \* ESSYSTEM 7054001 SRN418.VAD EVG (3316 lm; 78.0 W)
  - 3 15 \* ESSYSTEM 7072000 SDS 418 EVG (2966 lm; 78.0 W)
  - 4 29 \* ESSYSTEM 7509001 SRN236.PA EVG (4506 lm; 78.0 W)
  - 5 22 \* ESSYSTEM 7510001 SRN236.VAD EVG (4430 lm; 78.0 W)
  - 6 1 \* ESSYSTEM 7514001 SRN218.VAD EVG (1785 lm; 42.0 W)

- Terminal Pacjenta TP2: wyświetlacz LCD**  
nr artykułu: 735020, montaż pł 1,5 - 1,7m (puszka regipsowa podwójna zespolona w pionie)
- Przycisk przywoławczy sznurkowy,**  
nr art. 735100 + płytki art. 735100 + ramka art. 204104, montaż 2,2m
- Przycisk kasujący,**  
nr art. 735080 + płytki art. 735814 + ramka art. 204104, montaż 0,7-1,5m
- Przycisk przywoławczy,**  
nr art. 735090 + płytki art. 735804 + płytki art. 204104, montaż 0,7-1,5m



- OZNACZENIA:**
- - centralka otwierania kłap MCR
  - - silownik otwierania kłap
  - - czujka dymu
  - - czujka optyczno-temperaturowa
  - - sygnalizator akustyczny
  - - ręczny sygnalizator pożaru ROP w puszcze G-405
  - - przycisk przewietrzania

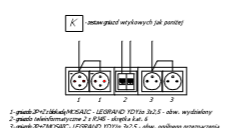
Symbol	Opis	Wzrost	Waga
■ <td>centralka otwierania kłap MCR <td>170-180</td> <td>100-120</td> </td>	centralka otwierania kłap MCR <td>170-180</td> <td>100-120</td>	170-180	100-120
■ <td>silownik otwierania kłap <td>170-180</td> <td>100-120</td> </td>	silownik otwierania kłap <td>170-180</td> <td>100-120</td>	170-180	100-120
■ <td>czujka dymu <td>170-180</td> <td>100-120</td> </td>	czujka dymu <td>170-180</td> <td>100-120</td>	170-180	100-120
■ <td>czujka optyczno-temperaturowa <td>170-180</td> <td>100-120</td> </td>	czujka optyczno-temperaturowa <td>170-180</td> <td>100-120</td>	170-180	100-120
■ <td>sygnalizator akustyczny <td>170-180</td> <td>100-120</td> </td>	sygnalizator akustyczny <td>170-180</td> <td>100-120</td>	170-180	100-120
■ <td>ręczny sygnalizator pożaru ROP w puszcze G-405 <td>170-180</td> <td>100-120</td> </td>	ręczny sygnalizator pożaru ROP w puszcze G-405 <td>170-180</td> <td>100-120</td>	170-180	100-120
■ <td>przycisk przewietrzania <td>170-180</td> <td>100-120</td> </td>	przycisk przewietrzania <td>170-180</td> <td>100-120</td>	170-180	100-120



- 1. KLATKA SCHODOWA - 24,73 m<sup>2</sup>
  - 2. POKÓJ - 15,39 m<sup>2</sup>
  - 3. ŁAZIENKA - 4,87 m<sup>2</sup>
  - 4. ŁAZIENKA - 4,87 m<sup>2</sup>
  - 5. POKÓJ - 16,05 m<sup>2</sup>
  - 6. KOMUNIKACJA - 34,71 m<sup>2</sup>
  - 7. POKÓJ - 16,50 m<sup>2</sup>
  - 8. ŁAZIENKA - 4,86 m<sup>2</sup>
  - 9. POKÓJ - 16,63 m<sup>2</sup>
  - 10. ŁAZIENKA - 4,86 m<sup>2</sup>
  - 11. POKÓJ - 16,00 m<sup>2</sup>
  - 12. ŁAZIENKA - 4,87 m<sup>2</sup>
  - 13. KLATKA SCHODOWA - 31,67 m<sup>2</sup>
  - 14. POKÓJ - 16,63 m<sup>2</sup>
  - 15. ŁAZIENKA - 4,86 m<sup>2</sup>
  - 16. ŁAZIENKA - 4,86 m<sup>2</sup>
  - 17. POKÓJ - 16,63 m<sup>2</sup>
  - 18. POKÓJ - 16,00 m<sup>2</sup>
  - 19. ŁAZIENKA - 4,87 m<sup>2</sup>
  - 20. POKÓJ - 15,32 m<sup>2</sup>
  - 21. ŁAZIENKA - 4,86 m<sup>2</sup>
  - 22. KOMUNIKACJA - 20,29 m<sup>2</sup>
  - 23. ŁAZIENKA - 4,86 m<sup>2</sup>
  - 24. POKÓJ - 15,32 m<sup>2</sup>
  - 25. ŁAZIENKA - 4,87 m<sup>2</sup>
  - 26. POKÓJ - 16,00 m<sup>2</sup>
  - 27. POKÓJ - 16,63 m<sup>2</sup>
  - 28. ŁAZIENKA - 4,86 m<sup>2</sup>
  - 29. ŁAZIENKA - 4,86 m<sup>2</sup>
  - 30. POKÓJ - 16,63 m<sup>2</sup>
  - 31. POKÓJ - 16,00 m<sup>2</sup>
  - 32. ŁAZIENKA - 4,87 m<sup>2</sup>
  - 33. ŁAZIENKA - 4,87 m<sup>2</sup>
  - 34. POKÓJ - 16,00 m<sup>2</sup>
  - 35. POKÓJ - 16,63 m<sup>2</sup>
  - 36. ŁAZIENKA - 4,86 m<sup>2</sup>
  - 37. POKÓJ - 16,63 m<sup>2</sup>
  - 38. ŁAZIENKA - 4,86 m<sup>2</sup>
  - 39. POKÓJ - 16,00 m<sup>2</sup>
  - 40. ŁAZIENKA - 4,87 m<sup>2</sup>
  - 41. ŁAZIENKA - 4,87 m<sup>2</sup>
  - 42. POKÓJ - 16,00 m<sup>2</sup>
  - 43. POKÓJ - 16,63 m<sup>2</sup>
  - 44. ŁAZIENKA - 4,86 m<sup>2</sup>
  - 45. POKÓJ - 16,63 m<sup>2</sup>
  - 46. ŁAZIENKA - 4,86 m<sup>2</sup>
  - 47. POKÓJ - 16,00 m<sup>2</sup>
  - 48. ŁAZIENKA - 4,87 m<sup>2</sup>
  - 49. POKÓJ GOŚCINNY - 19,69 m<sup>2</sup>
  - 50. KUCHNIA PODRĘCZNA - 5,56 m<sup>2</sup>
  - 51. KOMUNIKACJA - 15,47 m<sup>2</sup>
  - 52. POM. PORZĄDKOWE - 2,07 m<sup>2</sup>
  - 53. BIELIŻNIA CZYSTA - 2,99 m<sup>2</sup>
  - 54. POKÓJ POBYTU DZIENNEGO - 33,83 m<sup>2</sup>
  - 55. POM. POMOCNICZE DO PRANIA I SUSZENIA - 7,44 m<sup>2</sup>
  - 56. PALARNIA - 4,59 m<sup>2</sup>
- RAZEM - 649,32 m<sup>2</sup>

**Projekt 1**

- 1 6 \* ESSYSTEM 7053001 SRN418.PA EVG (3543 lm; 78.0 W)
- 2 5 \* ESSYSTEM 7054001 SRN418.VAD EVG (3316 lm; 78.0 W)
- 3 12 \* ESSYSTEM 7510001 SRN236.VAD EVG (4430 lm; 78.0 W)



Terminal Pacjenta TP2, wysw LCD nr artykułu 735020, montaż płt 1,5 - 1,7m (puszka regipsowa podwójna zespolona w pionie)

Przycisk przywoławczy sznurkowy, nr art. 735100 + płytka art. 735100 + ramka art. 204104, montaż 2,2m

Przycisk kabujący, nr art. 735050 + płytka art. 735814 + ramka art. 204104, montaż 0,7-1,5m

Przycisk przywoławczy, nr art. 735050 + płytka art. 735804 + płytka art. 204104, montaż 0,7-1,5m

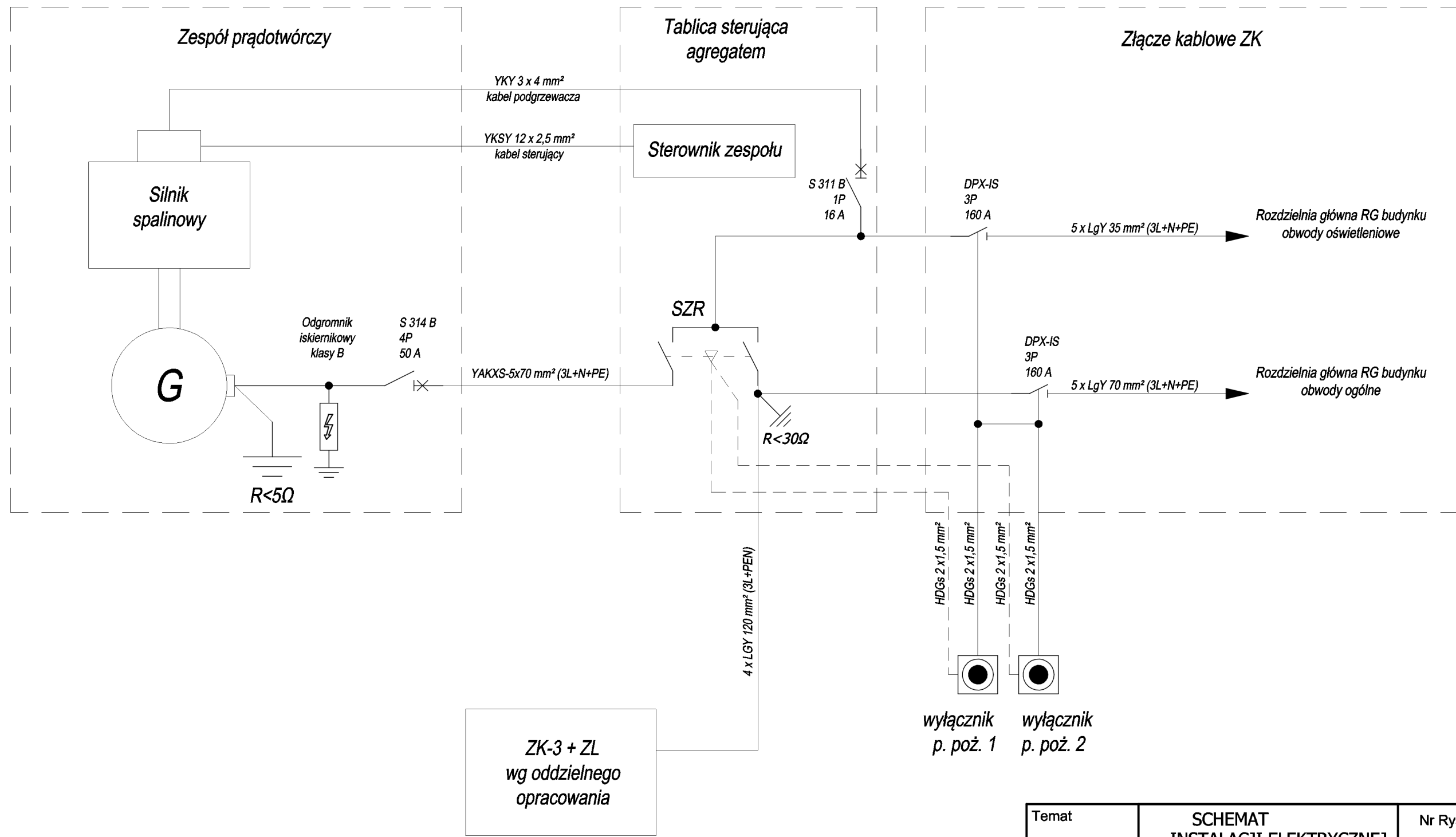
**OZNACZENIA:**

- - centralka otwierania klap MCR
- - siłownik otwierania klapy
- - czujka dymu
- - czujka optyczno-temperaturowa
- - sygnalizator akustyczny
- - ręczny sygnalizator pożaru ROP w puszcze G-405
- - przycisk przewietrzania

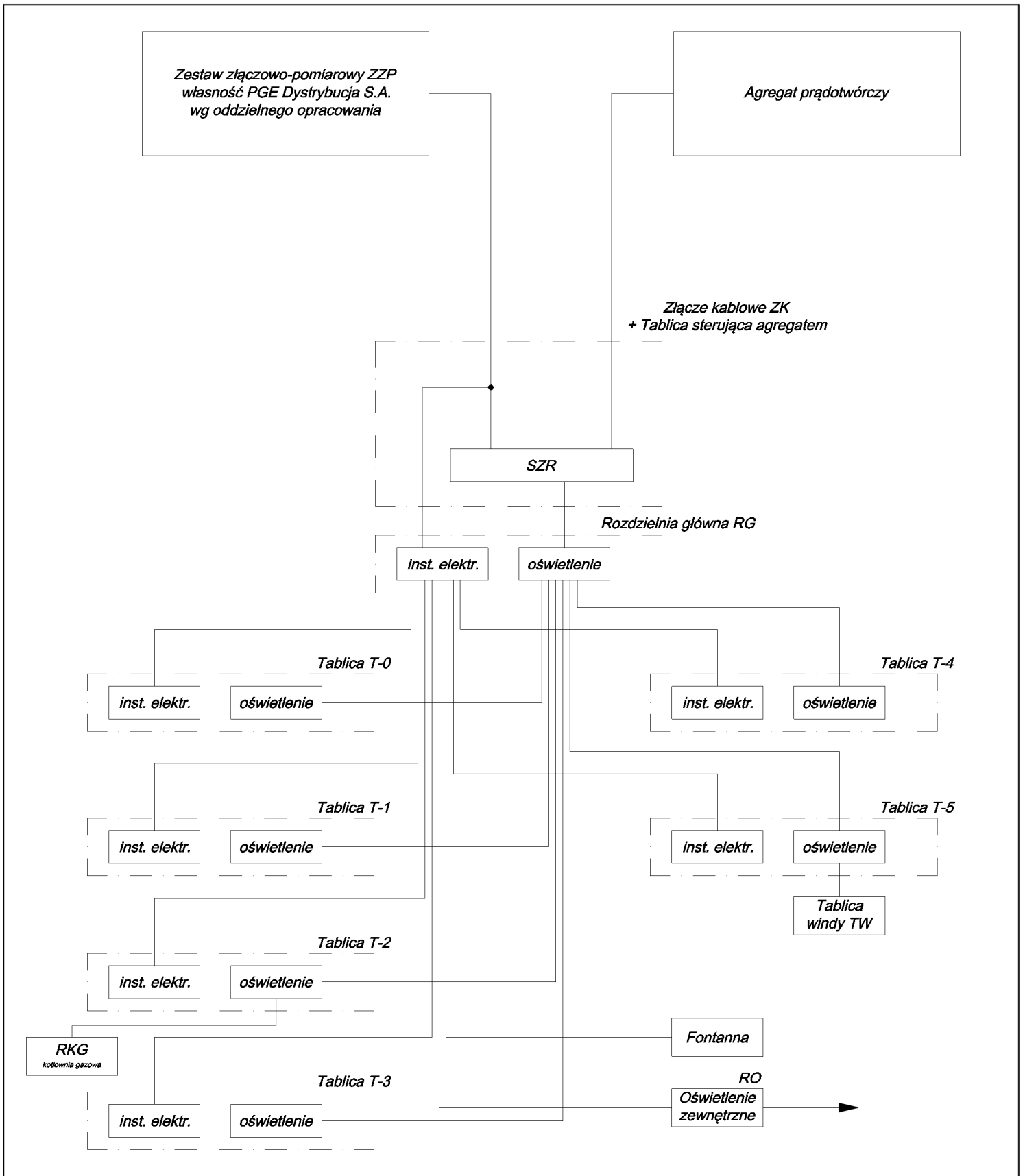
**WYPOSAŻENIE POMIESZCZEŃ MIESZKAŃCÓW:**

- L - ŁÓŻKO
- S - STOLIK
- N - SZAFKA NOCNA
- L - ŁÓŻKO LEKARSKIE
- Sz - SZAFKA UBRANIOWA
- SP - SZAFKA

SZYB PŁYTA		INSTALACJE ELEKTRYCZNE		No Typ. E3	
W PRZECIECZNIOWIE					
Adres budowlany	Przebieg	Przebieg	Przebieg	Przebieg	Przebieg
Adres instalacji	Przebieg	Przebieg	Przebieg	Przebieg	Przebieg
Adres pomiaru	Przebieg	Przebieg	Przebieg	Przebieg	Przebieg
Adres montażu	Przebieg	Przebieg	Przebieg	Przebieg	Przebieg
Adres odbioru	Przebieg	Przebieg	Przebieg	Przebieg	Przebieg
Adres eksploatacji	Przebieg	Przebieg	Przebieg	Przebieg	Przebieg

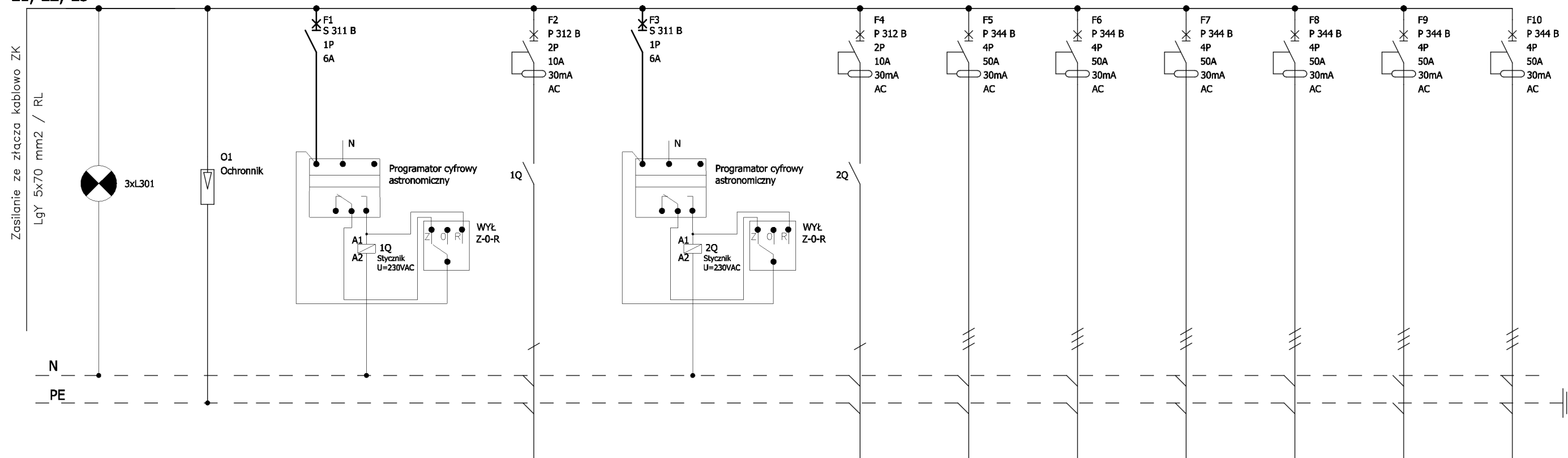


Temat	SCHEMAT INSTALACJI ELEKTRYCZNEJ		Nr Rys. E5
Obiekt	DOM OPIEKI SPOŁECZNEJ W PRZEPIÓROWIE		DATA Wrzesień 2016
Adres budowy	PRZEPIÓRÓW		
Inwestor	GMINA IWANISKA		
Branża: elektr.	Projektant	Nr upr.	Podpis
Projektant	mgr inż. Grzegorz Kutyla	1/Tbg/98	
Sprawdził:	inż. Mieczysław Sznajder	SWK/0056/POOE/03	



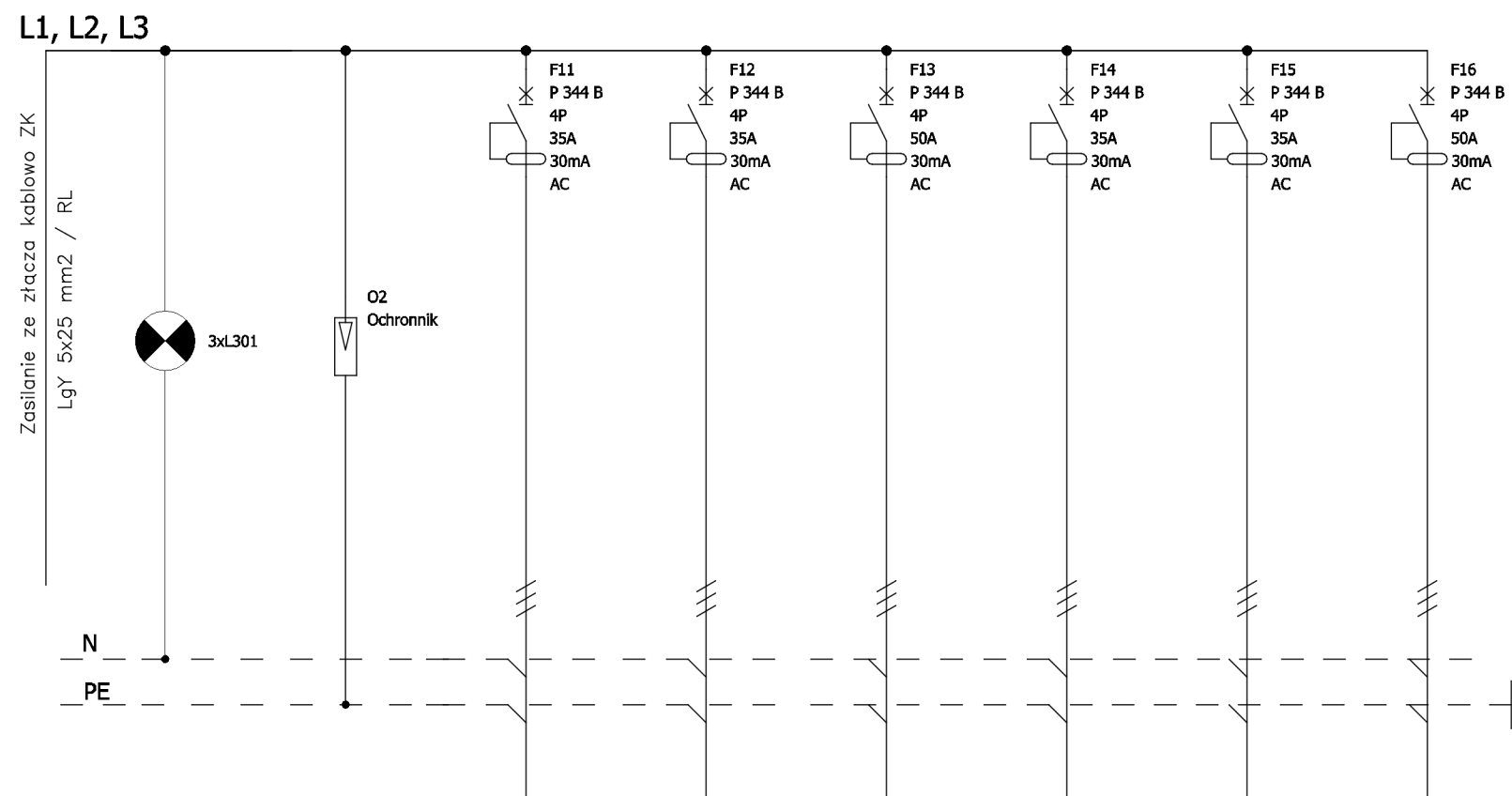
Temat	SCHEMAT IDEOWY INSTALACJI ELEKTRYCZNEJ		Nr Rys. E6
Obiekt	DOM OPIEKI SPOŁECZNEJ W PRZEPIÓROWIE		DATA Wrzesień 2016
Adres budowy	PRZEPIÓRÓW		
Inwestor	GMINA IWANISKA		
Branża: arch.	Projektant	Nr upr.	Podpis
Projektant	mgr inż. Grzegorz Kutyla	1/Tbg/98	
Sprawdził:	inż. Mieczysław Sznajder	SWK/0056/POOE/03	

L1, L2, L3



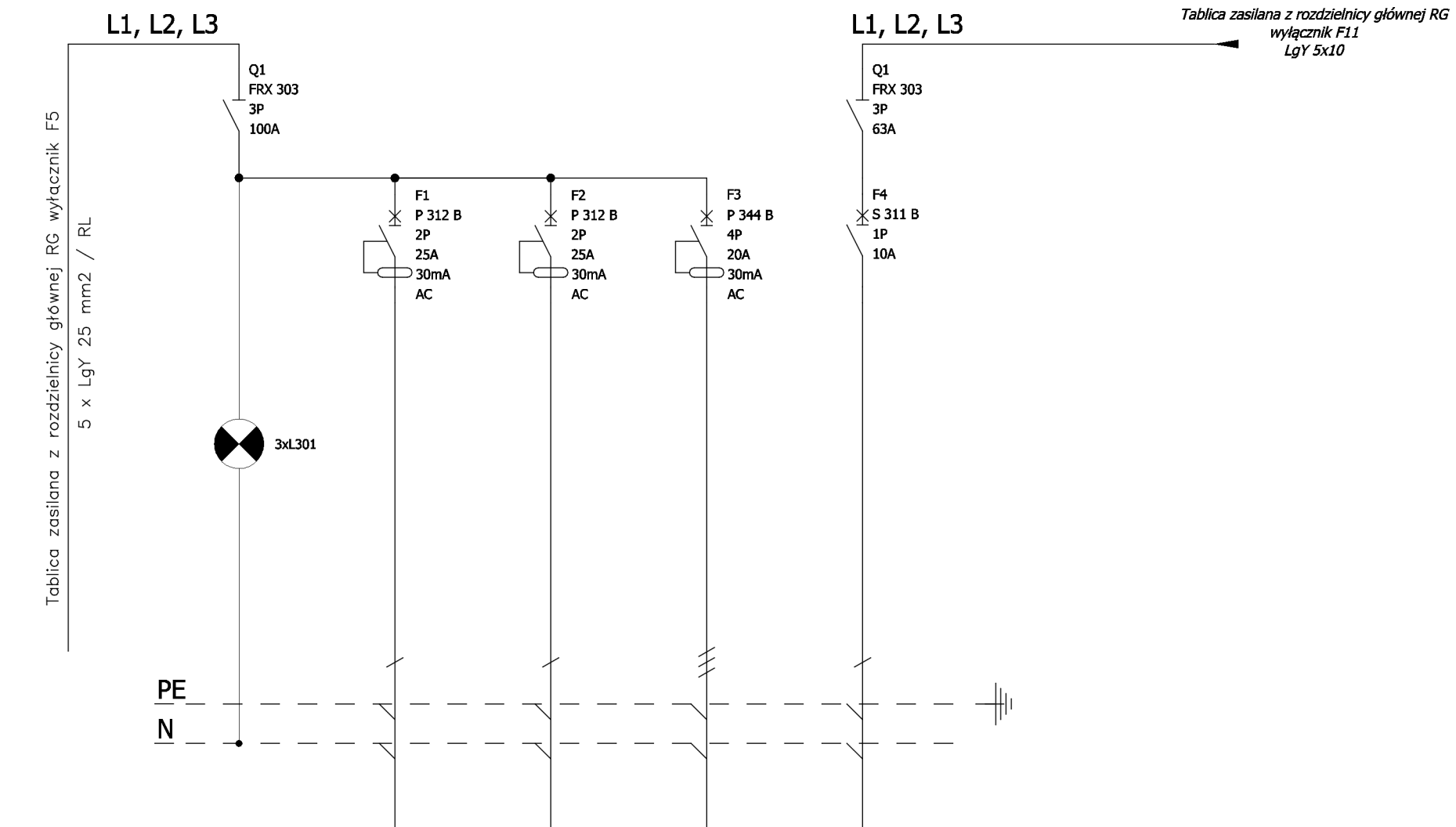
Oznaczenia aparatów	LK	O1	F1	1Q	F2	F3	2Q	F4	F5	F6	F7	F8	F9	F10
Opis	Lampki kontrolne	Ochronnik B+C	Sterowanie oświetleniem zewnętrznym	Stycznik oświetlenia zewnętrznego	Oświetlenie zewnętrzne	Sterowanie fontanną	Stycznik oświetlenia zewnętrznego	Fontanna	Zasilanie tablicy T-0	Zasilanie tablicy T-1	Zasilanie tablicy T-2	Zasilanie tablicy T-3	Zasilanie tablicy T-4	Zasilanie tablicy T-5
Typ kabla	---	---	YDYżo 3x1,5	YDYżo 3x2,5	YAKXs 3x25	YDYżo 3x1,5	YDYżo 3x2,5	YDYżo 3x4	LgY 5x25	LgY 5x25	LgY 5x25	LgY 5x25	LgY 5x25	LgY 5x25

Temat	SCHEMAT ROZDZIELNI RG OBWODY OGÓLNE		Nr Rys. E7
Obiekt	DOM OPIEKI SPOŁECZNEJ W PRZEPIÓROWIE		DATA Wrzesień 2016
Adres budowy	PRZEPIÓRÓW		
Inwestor	GMINA IWANISKA		
Branża: arch.	Projektant	Nr upr.	Podpis
Projektant	mgr inż. Grzegorz Kutyla	1/Tbg/98	
Sprawdził:	inż. Mieczysław Sznajder	SWK/0056/POOE/03	



Oznaczenia aparatów	LK	O2	F11	F12	F13	F14	F15	F16
Opis	Lampki kontrolne	Ochronnik B+C	Zasilanie tablicy T-0	Zasilanie tablicy T-1	Zasilanie tablicy T-2	Zasilanie tablicy T-3	Zasilanie tablicy T-4	Zasilanie tablicy T-5
Typ kabla	---	---	LgY 5x10	LgY 5x10	LgY 5x16	LgY 5x10	LgY 5x10	LgY 5x16

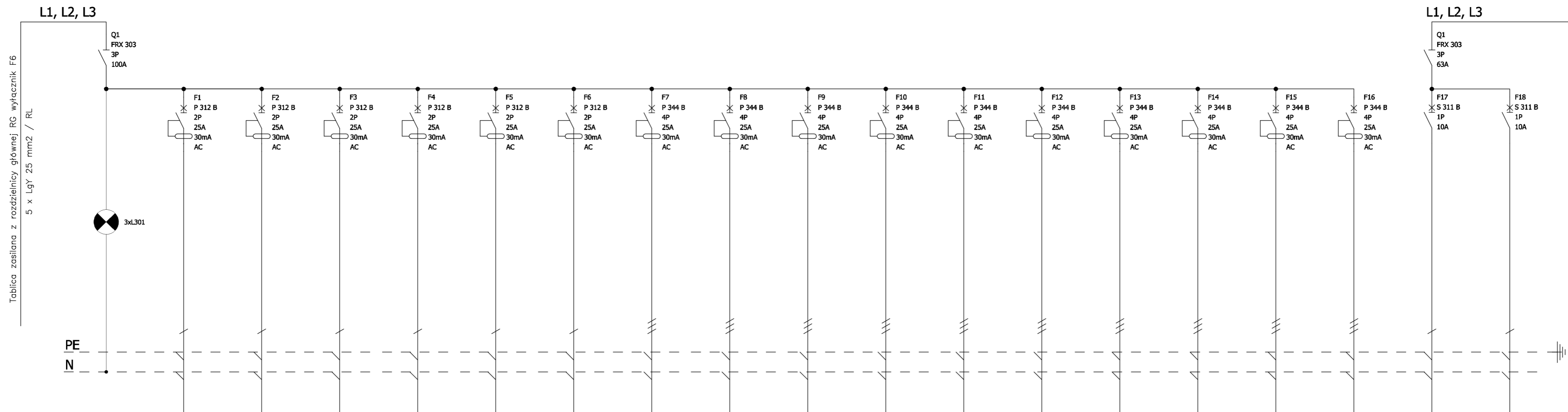
Temat	SCHEMAT ROZDZIELNI RG OBWODY OŚWIETLENIOWE		Nr Rys. E8
Obiekt	DOM OPIEKI SPOŁECZNEJ W PRZEPIÓROWIE		DATA Wrzesień 2016
Adres budowy	PRZEPIÓRÓW		
Inwestor	GMINA IWANISKA		
Branża: arch.	Projektant	Nr upr.	Podpis
Projektant	mgr inż. Grzegorz Kutyla	1/Tbg/98	
Sprawdził:	inż. Mieczysław Sznajder	SWK/0056/POOE/03	



Oznaczenia aparatów	LK	F1	F2	F3	F4
Opis	Lampki kontrolne	Gniazda 1f - piwnice pom. 1, 2, 3	Gniazda 1f - piwnice pom. 4, 5, 6, 7	Gniazda 3f - piwnice pom. tech. 1	Oświetlenie - piwnic
Typ kabla		YDYżo 3x2,5	YDYżo 3x2,5	YDYżo 5x4	YDYżo 3x2,5

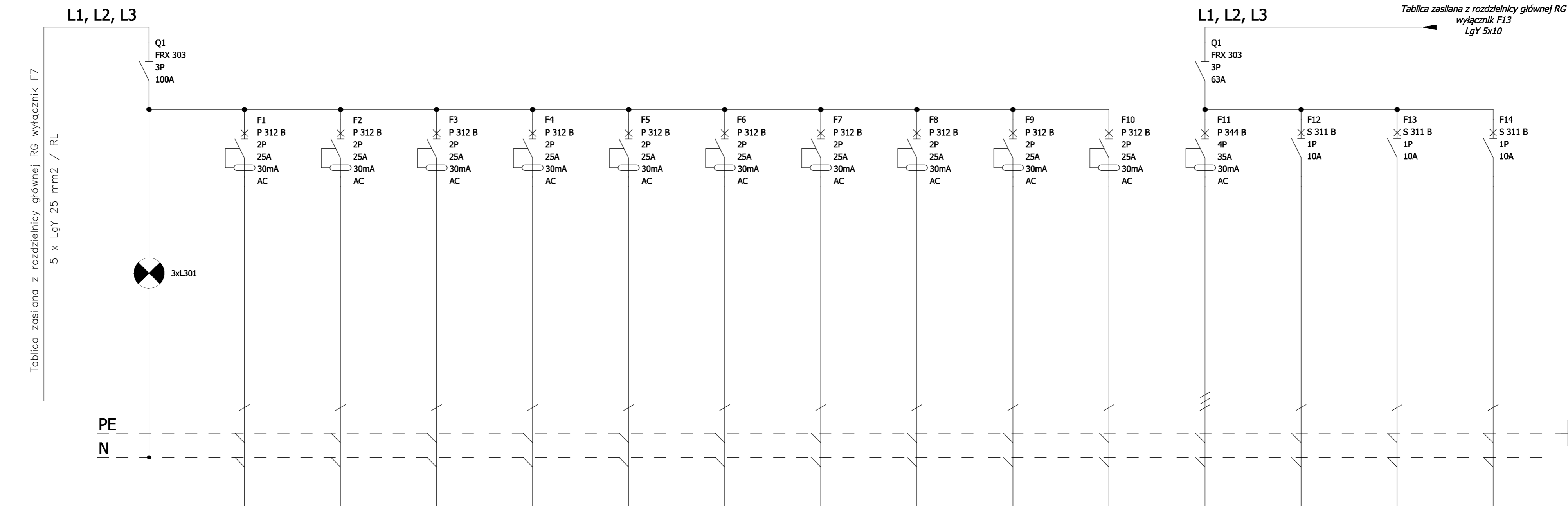
Temat	SCHEMAT TABLICY T-0		Nr Rys. E9
Obiekt	DOM OPIEKI SPOŁECZNEJ W PRZEPIÓROWIE		DATA Wrzesień 2016
Adres budowy	PRZEPIÓRÓW		
Inwestor	GMINA IWANISKA		
Branża: arch.	Projektant	Nr upr.	Podpis
Projektant	mgr inż. Grzegorz Kutyla	1/Tbg/98	
Sprawdził:	inż. Mieczysław Sznajder	SWK/0056/POOE/03	





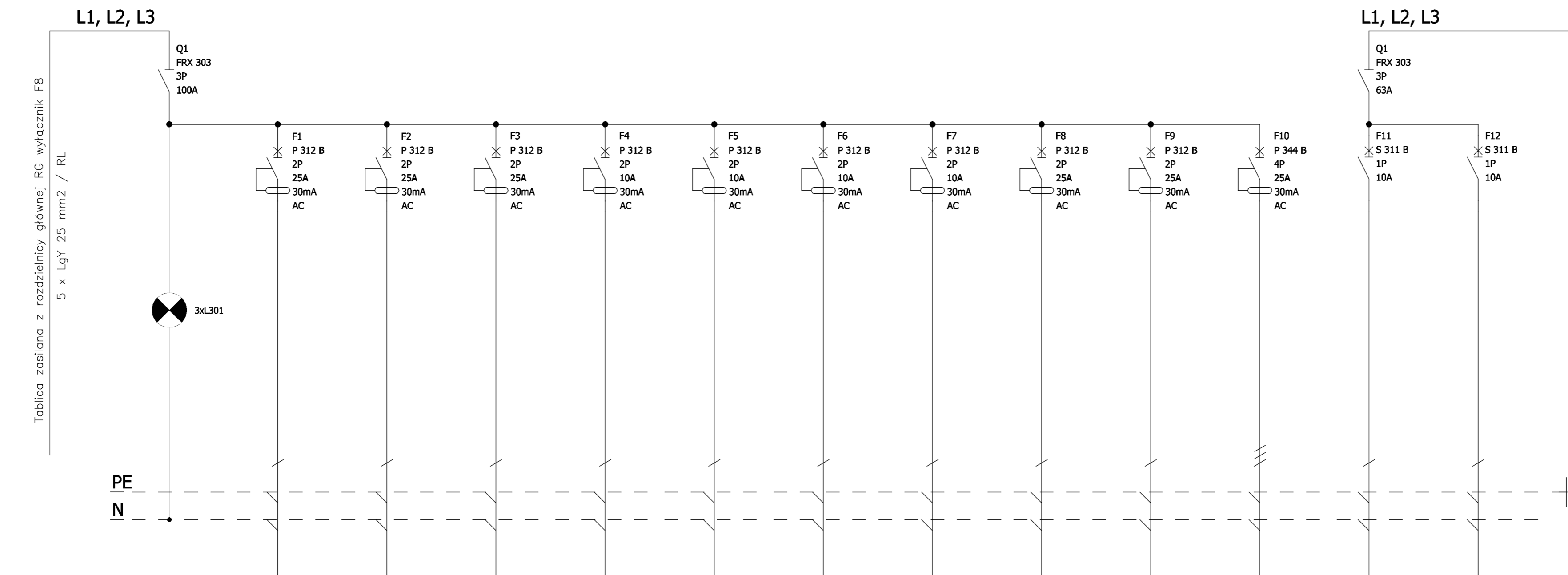
Oznaczenia aparatów	LK	F1	F2	F3	F4	F5	F6	F7	F8	F9	F10	F11	F12	F13	F14	F15	F16	F17	F18
Opis	Lampki kontrolne	Gniazda 1f - parter obw. I kuchnia 1	Gniazda 1f - parter obw. II kuchnia 1	Gniazda 1f - parter pom. 4,5a,6,7,8,9	Gniazda 1f - parter pom. 11, 12, 13	Gniazda 1f - parter pom. 14,16,17,18,19	Gniazda 1f - parter pom. 20, 21, 23	Gniazda 3f - parter chłodnia I (1)	Gniazda 3f - parter kuchnia elektr. P (1)	Gniazda 3f - parter frytownica Z (1)	Gniazda 3f - parter plec R (1)	Gniazda 3f - parter zmywarka (23)	Gniazda 3f - parter szafa chłodnicza 1 (20)	Gniazda 3f - parter szafa chłodnicza 2 (20)	Gniazda 3f - parter szafa mroźna (20)	Wypust 3f - parter nagrzewnica (1)	Wypust 3f - parter klimatyzator nr 5	Oświetlenie - parter pom. 1÷10	Oświetlenie - parter pom. 11÷23
Typ kabla		YDYżo 3x2,5	YDYżo 3x2,5	YDYżo 3x2,5	YDYżo 3x2,5	YDYżo 3x2,5	YDYżo 3x2,5	YDYżo 5x4	YDYżo 5x4	YDYżo 5x4	YDYżo 5x4	YDYżo 5x4	YDYżo 5x4	YDYżo 5x4	YDYżo 5x4	YDYżo 5x4	YDYżo 5x4	YDYżo 3x2,5	YDYżo 3x2,5

Temat	SCHEMAT TABLICZY T-1		Nr Rys. E10
Obiekt	DOM OPIEKI SPOŁECZNEJ W PRZEPIÓROWIE		DATA Wrzesień 2016
Adres budowy	PRZEPIÓRÓW		
Inwestor	GMINA IWANISKA		
Branża: arch.	Projektant	Nr upr.	Podpis
Projektant	mgr inż. Grzegorz Kutyla	1/Tbg/98	
Sprawdził:	inż. Mieczysław Sznajder	SWK/0056/POOE/03	



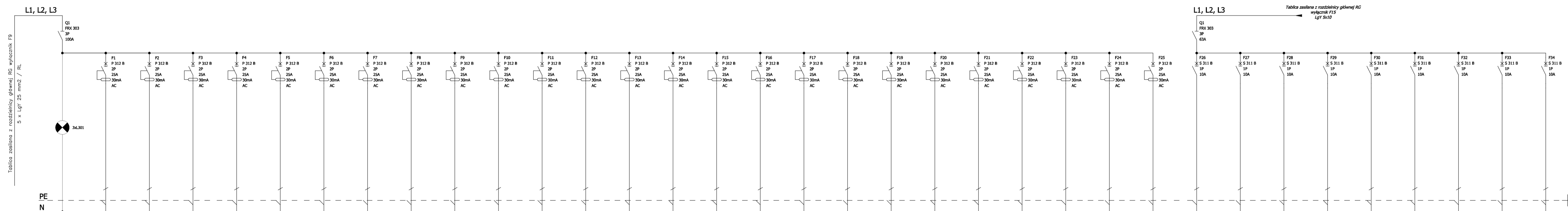
Oznaczenia aparatów	LK	F1	F2	F3	F4	F5	F6	F7	F8	F9	F10	F11	F12	F13	F14
Opis	Lampki kontrolne	Gniazda 1f - parter pom. 24, 26	Gniazda 1f - parter pom. 25, 28, 29	Gniazda 1f - parter pom. 27, 30	Gniazda 1f - parter pom. 42, 43	Gniazda 1f - parter pom. 44, 45, 46, 47, 49, 51, 52	Wypust 1f - parter klimatyzator nr 2	Wypust 1f - parter klimatyzator nr 3	Wypust 1f - parter klimatyzator nr 5	Wypust 1f - parter klimatyzator nr 6	Wypust 1f - parter klimatyzator nr 7	Zasilanie rozdzielni RKG parter Kotłownia Gazowa	Oświetlenie - parter pom. 24÷30	Oświetlenie - parter pom. 42÷49, 51÷54	Oświetlenie - ewakuacyjne parter pom 1÷54
Typ kabla		YDYżo 3x2,5	YDYżo 3x2,5	YDYżo 3x2,5	YDYżo 3x2,5	YDYżo 3x2,5	YDYżo 3x2,5	YDYżo 3x2,5	YDYżo 3x2,5	YDYżo 3x2,5	YDYżo 3x2,5	YDYżo 5x4	YDYżo 3x2,5	YDYżo 3x2,5	YDYżo 3x2,5

Temat	SCHEMAT TABLICY T-2		Nr Rys. E11
Obiekt	DOM OPIEKI SPOŁECZNEJ W PRZEPIÓROWIE		DATA Wrzesień 2016
Adres budowy	PRZEPIÓRÓW		
Inwestor	GMINA IWANISKA		
Branża: arch.	Projektant	Nr upr.	Podpis
Projektant	mgr inż. Grzegorz Kutyla	1/Tbg/98	
Sprawdził:	inż. Mieczysław Sznajder	SWK/0056/POOE/03	



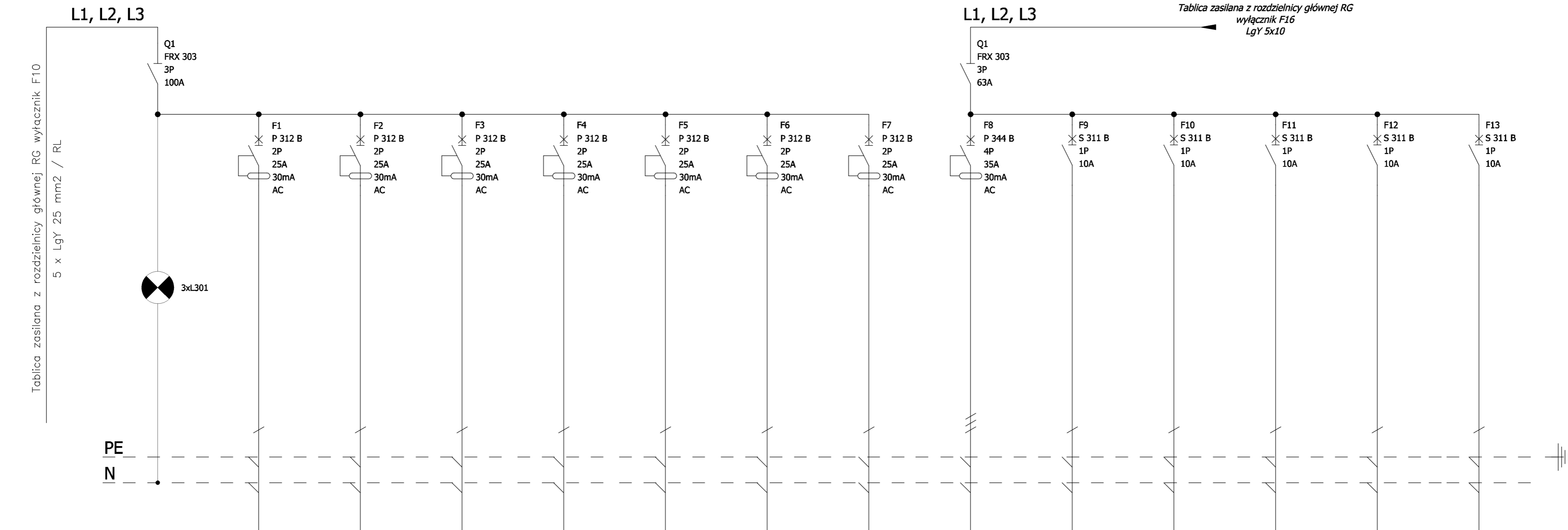
Oznaczenia aparatów	LK	F1	F2	F3	F4	F5	F6	F7	F8	F9	F10	F11	F12
Opis	Lampki kontrolne	Gniazda 1f - parter pom. 32, 33, 34	Gniazda 1f - parter pom. 35	Gniazda 1f - parter pom. 37, 38, 39, 40	Szafa teletech. - parter centrala CCTV pom. 32	Szafa teletech. - parter centrala telefoniczna pom. 32	Szafa teletech. - parter centrala p. poż. pom. 32	Szafa teletech. - parter centrala przyzywowa pom. 32	Wypust 1f - parter klimatyzator nr 1	Wypust 1f - parter klimatyzator nr 8	Gniazda 3f - parter gabinet rehabilitacji pom. 35	Oświetlenie - parter pom. 31÷36	Oświetlenie - parter pom. 37÷41
Typ kabla		YDYżo 3x2,5	YDYżo 3x2,5	YDYżo 3x2,5	YDYżo 3x2,5	YDYżo 3x2,5	YDYżo 3x2,5	YDYżo 3x2,5	YDYżo 3x2,5	YDYżo 3x2,5	YDYżo 5x4	YDYżo 3x2,5	YDYżo 3x2,5

Temat	SCHEMAT TABLICY T-3		Nr Rys. E12
Obiekt	DOM OPIEKI SPOŁECZNEJ W PRZEPIÓROWIE		DATA Wrzesień 2016
Adres budowy	PRZEPIÓRÓW		
Inwestor	GMINA IWANISKA		
Branża: arch.	Projektant	Nr upr.	Podpis
Projektant	mgr inż. Grzegorz Kutyla	1/Tbg/98	
Sprawdził:	inż. Mieczysław Sznajder	SWK/0056/POOE/03	



Oznaczenia aparatów	LK	F1	F2	F3	F4	F5	F6	F7	F8	F9	F10	F11	F12	F13	F14	F15	F16	F17	F18	F19	F20	F21	F22	F23	F24	F25	F26	F27	F28	F29	F30	F31	F32	F33	F34
Opis	Lampki kontrolne	Gniazda 1f - piętro pom. 2, 5	Gniazda 1f - piętro chw. 3, 4	Gniazda 1f - piętro pom. 7, 9	Gniazda 1f - piętro pom. 8, 10	Gniazda 1f - piętro pom. 11, 12	Gniazda 1f - piętro pom. 14, 17	Gniazda 1f - piętro pom. 15, 16	Gniazda 1f - piętro pom. 18, 20	Gniazda 1f - piętro pom. 19, 21	Gniazda 1f - piętro pom. 22, 25	Gniazda 1f - piętro pom. 24, 26	Gniazda 1f - piętro pom. 28, 29	Gniazda 1f - piętro pom. 27, 30	Gniazda 1f - piętro pom. 32, 33	Gniazda 1f - piętro pom. 31, 34	Gniazda 1f - piętro pom. 35, 37	Gniazda 1f - piętro pom. 40, 41	Gniazda 1f - piętro pom. 39, 42	Wypust 1f - piętro klimatyzator nr 10	Wypust 1f - piętro klimatyzator nr 11	Wypust 1f - piętro klimatyzator nr 12	Wypust 1f - piętro klimatyzator nr 13	Wypust 1f - piętro klimatyzator nr 14	Wypust 1f - piętro klimatyzator nr 15	Oświetlenie - piętro pom. 6, 13, 22	Oświetlenie - piętro pom. 21-5, 7-12	Oświetlenie - piętro pom. 14-17	Oświetlenie - piętro pom. 18-21	Oświetlenie - piętro pom. 23-26	Oświetlenie - piętro pom. 27-30	Oświetlenie - piętro pom. 31-34	Oświetlenie - piętro pom. 35-38	Oświetlenie - piętro pom. 39-42	
Typ kabla		YDYto 3x2,5	YDYto 3x2,5	YDYto 3x2,5	YDYto 3x2,5	YDYto 3x2,5	YDYto 3x2,5	YDYto 3x2,5	YDYto 3x2,5	YDYto 3x2,5	YDYto 3x2,5	YDYto 3x2,5	YDYto 3x2,5	YDYto 3x2,5	YDYto 3x2,5	YDYto 3x2,5	YDYto 3x2,5	YDYto 3x2,5	YDYto 3x2,5	YDYto 3x2,5	YDYto 3x2,5	YDYto 3x2,5	YDYto 3x2,5	YDYto 3x2,5	YDYto 3x1,5	YDYto 3x1,5	YDYto 3x1,5	YDYto 3x1,5	YDYto 3x1,5	YDYto 3x1,5	YDYto 3x1,5	YDYto 3x1,5	YDYto 3x1,5		

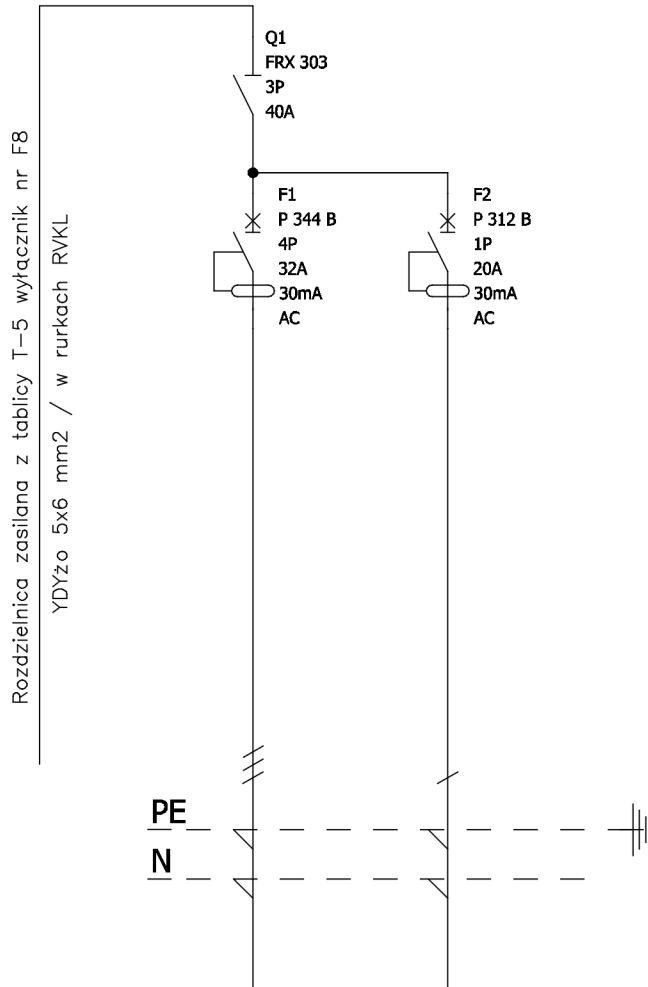
Temat	SCHEMAT TABLICY T-4		Nr Rys. E13
Obiekt	DOM OPIEKI SPOŁECZNEJ W PRZEPIÓROWIE		DATA Wrzesień 2016
Adres budowy	PRZEPIÓRÓW		
Inwestor	GMINA IWANISKA		
Branża: arch.	Projektant	Nr upr.	Podpis
	mgr inż. Grzegorz Kutyla	1/1bg/98	
Sprawdził:	inż. Mieczysław Sznajder	SWK-0056/POE/03	



Oznaczenia aparatów	LK	F1	F2	F3	F4	F5	F6	F7	F8	F9	F10	F11	F12	F13
Opis	Lampki kontrolne	Gniazda 1f - piętro pom. 43, 46	Gniazda 1f - piętro pom. 44, 45	Gniazda 1f - piętro pom. 47, 48	Gniazda 1f - piętro pom. 49, 50	Gniazda 1f - piętro pom. 52,53,54,55	Wypust 1f - piętro klimatyzator nr 9	Wypust 1f - piętro klimatyzator nr 16	Rozdzielnia windy RW pom. 1	Oświetlenie - piętro pom. 1, 51	Oświetlenie - piętro pom. 43÷46	Oświetlenie - piętro pom. 47÷50	Oświetlenie - piętro pom. 52÷55	Oświetlenie - ewakuacyjne piętro pom 1÷56
Typ kabla		YDYżo 3x2,5	YDYżo 3x2,5	YDYżo 3x2,5	YDYżo 3x2,5	YDYżo 3x2,5	YDYżo 3x2,5	YDYżo 3x2,5	YDYżo 5x6	YDYżo 3x1,5	YDYżo 3x1,5	YDYżo 3x1,5	YDYżo 3x1,5	YDYżo 3x1,5

Temat	SCHEMAT TABLICY T-5		Nr Rys. E14
Obiekt	DOM OPIEKI SPOŁECZNEJ W PRZEPIÓROWIE		DATA Wrzesień 2016
Adres budowy	PRZEPIÓRÓW		
Inwestor	GMINA IWANISKA		
Branża: arch.	Projektant	Nr upr.	Podpis
Projektant	mgr inż. Grzegorz Kutyla	1/Tbg/98	
Sprawdził:	inż. Mieczysław Sznajder	SWK/0056/POOE/03	

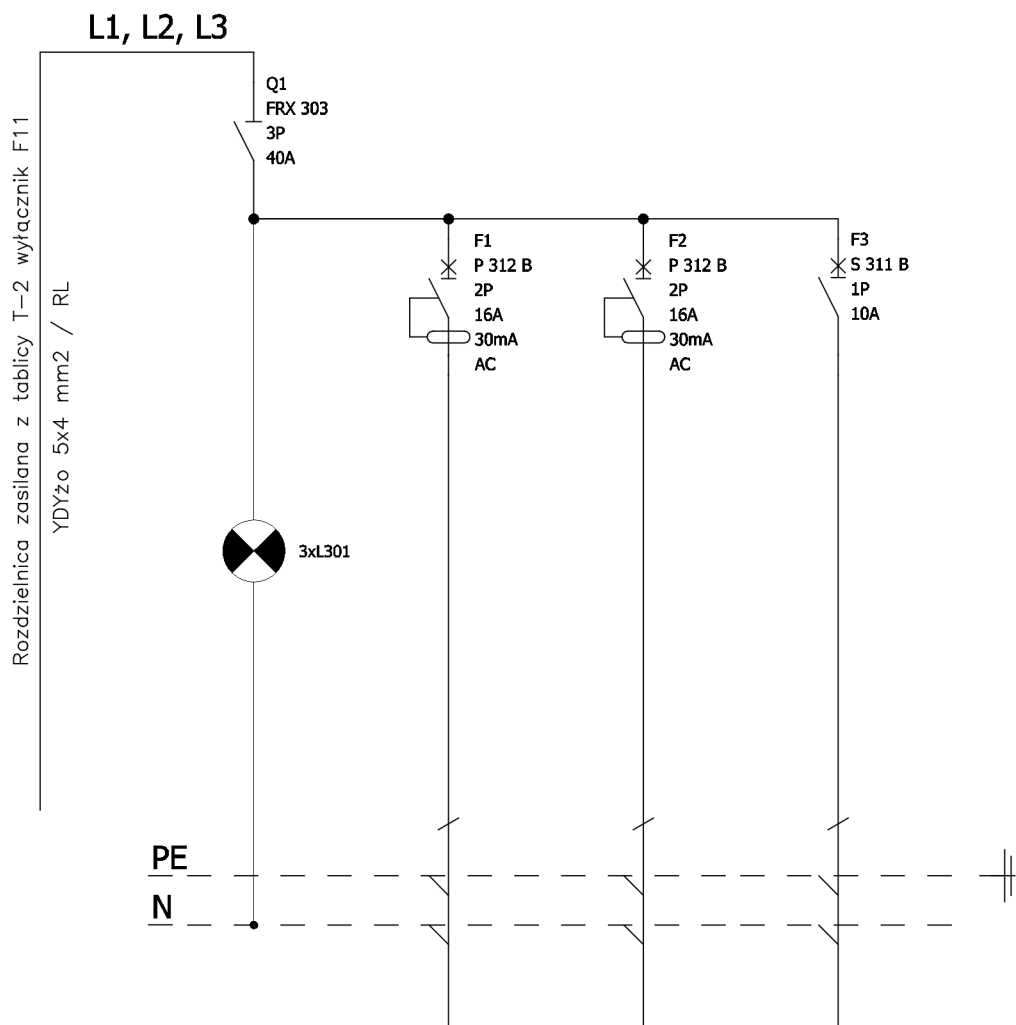
L1, L2, L3



Rozdzielnica zasilana z tablicy T-5 wyłącznik nr F8  
YDYżo 5x6 mm2 / w rurkach RVKL

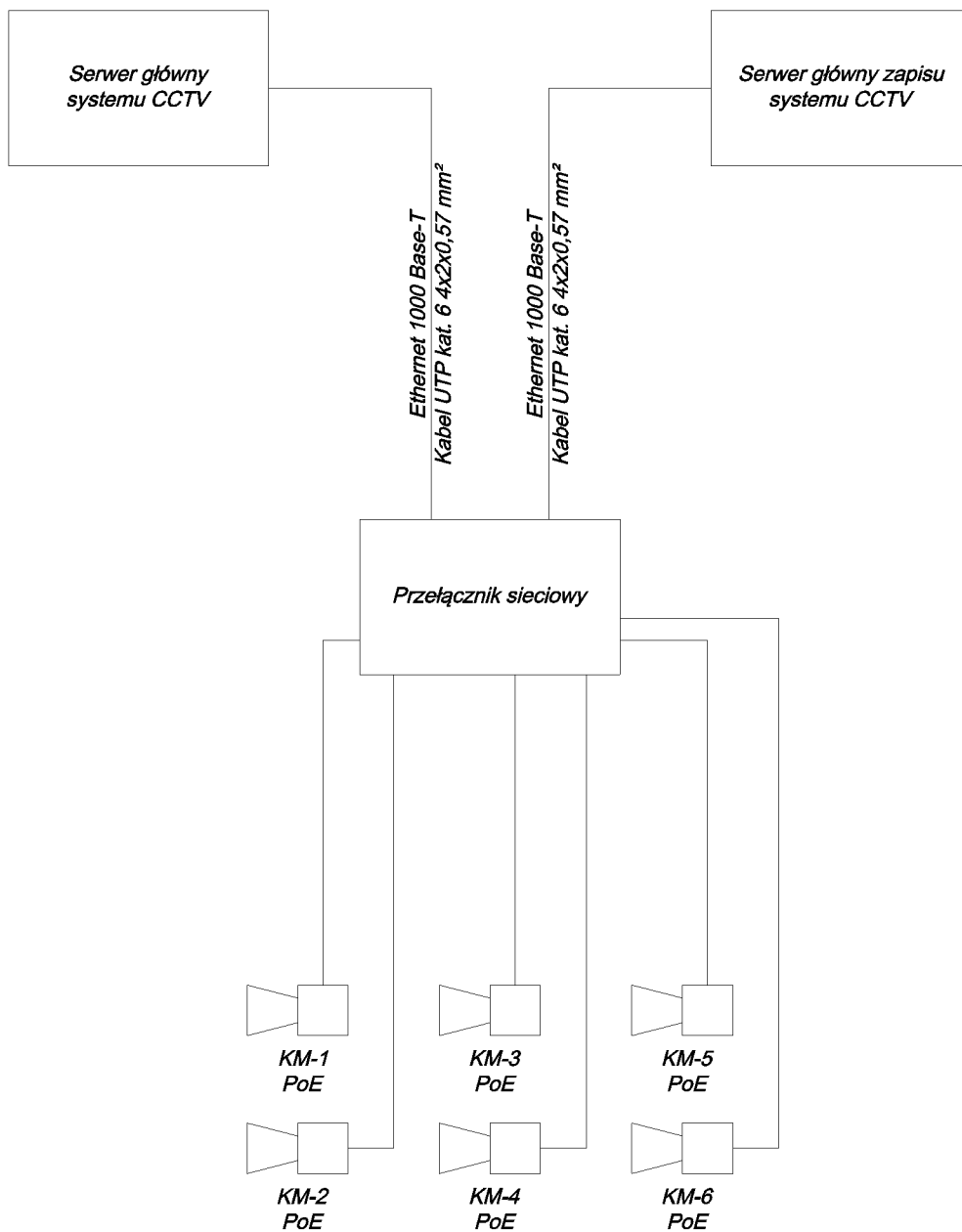
Oznaczenia aparatów	F1	F2
Opis	Zasilanie windy	REZERWA
Typ kabla	YDYżo 5x6	

Temat	SCHEMAT ROZDZIELNICY RW		Nr Rys. E15
Obiekt	DOM OPIEKI SPOŁECZNEJ W PRZEPIÓROWIE		DATA Wrzesień 2016
Adres budowy	PRZEPIÓRÓW		
Inwestor	GMINA IWANISKA		
Branża: arch.	Projektant	Nr upr.	Podpis
Projektant	mgr inż. Grzegorz Kutyla	1/Tbg/98	
Sprawdził:	inż. Mieczysław Sznajder	SWK/0056/POOE/03	



Oznaczenia aparatów	LK	F1	F2	F3
Opis	Lampki kontrolne	Gniazda 1f - parter kotłownia gazowa pom. 50	Wypust 1f - parter wentylator bezskiernikowy p. 50	Oświetlenie - parter kotłownia gazowa pom. 50
Typ kabla		YDYżo 3x2,5	YDYżo 3x2,5	YDYżo 3x1,5

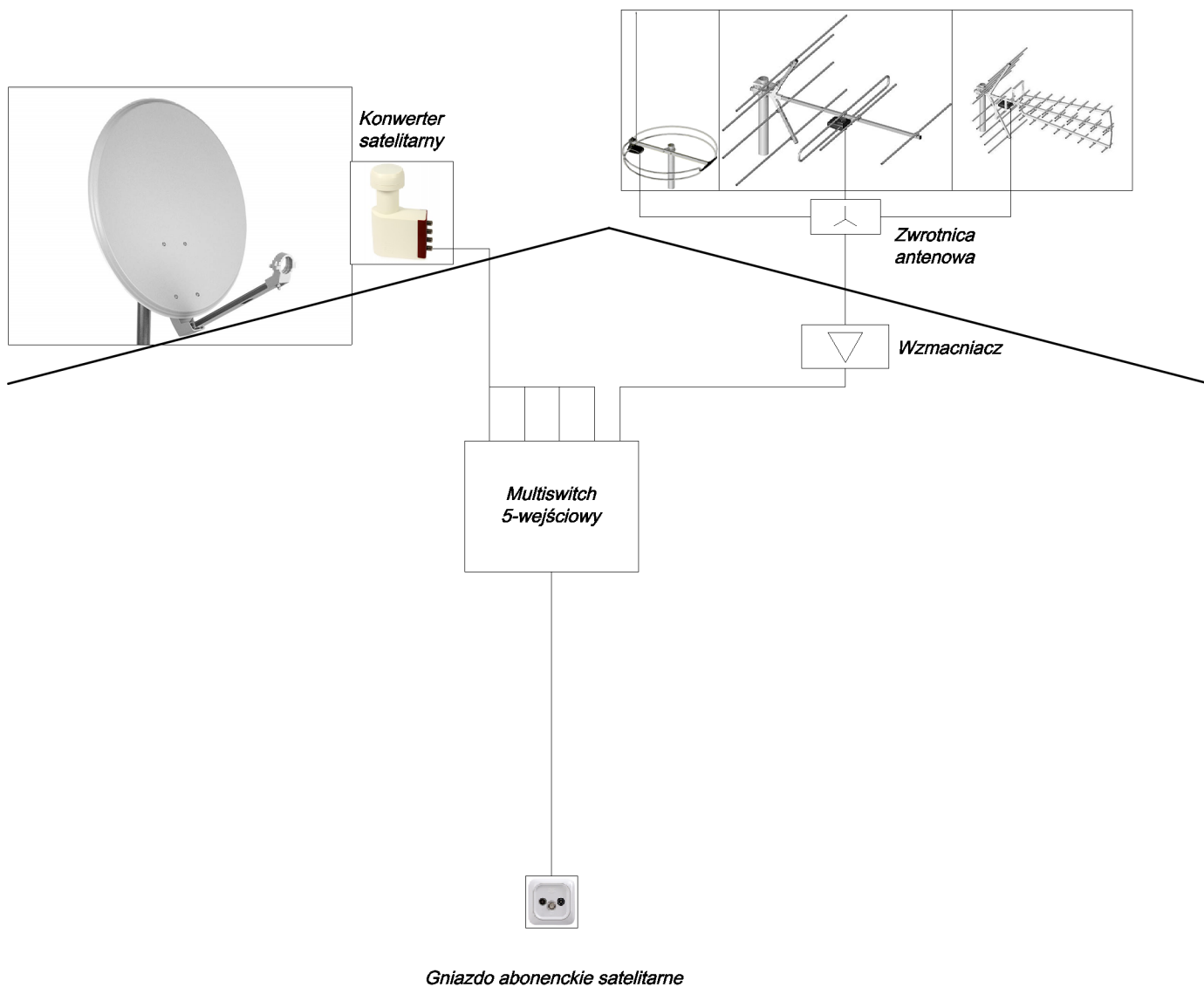
Temat	SCHEMAT ROZDZIELNICY RKG		Nr Rys. E16
Obiekt	DOM OPIEKI SPOŁECZNEJ W PRZEPIÓROWIE		DATA Wrzesień 2016
Adres budowy	PRZEPIÓRÓW		
Inwestor	GMINA IWANISKA		
Branża: arch.	Projektant	Nr upr.	Podpis
Projektant	mgr inż. Grzegorz Kutyla	1/Tbg/98	
Sprawdził:	inż. Mieczysław Sznajder	SWK/0056/POOE/03	



**Uwagi:**  
 Kamery zasilane za pomocą technologii PoE kablem UTP kat. 5 4x2x0,51 mm<sup>2</sup>  
 Ethernet 100 Base-Tx

Temat	SCHEMAT IDEOWY INSTALACJI CCTV		Nr Rys. E17
Obiekt	DOM OPIEKI SPOŁECZNEJ W PRZEPIÓROWIE		DATA Wrzesień 2016
Adres budowy	PRZEPIÓRÓW		
Inwestor	GMINA IWANISKA		
Branża: arch.	Projektant	Nr upr.	Podpis
Projektant	mgr inż. Grzegorz Kutyla	1/Tbg/98	
Sprawdził:	inż. Mieczysław Sznajder	SWK/0056/POOE/03	



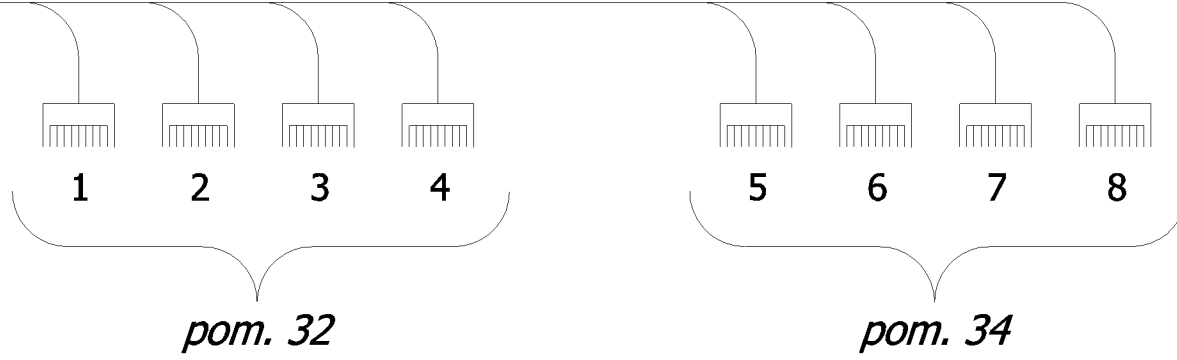


**Uwagi:**

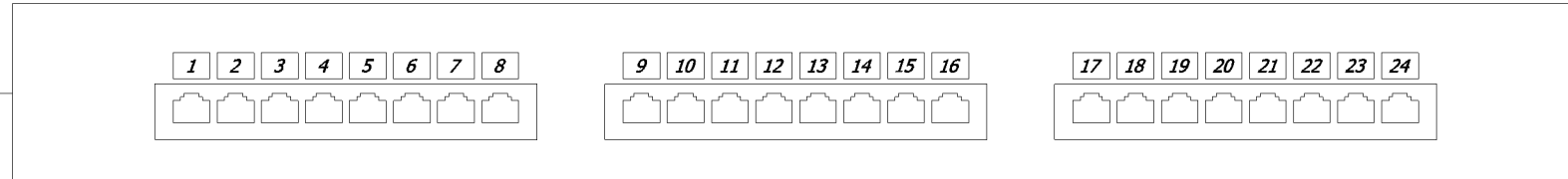
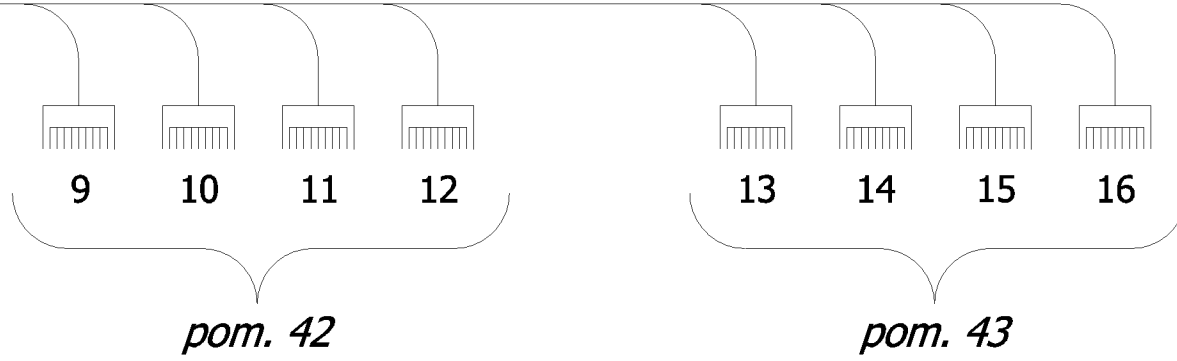
Gniazdo abonentkie satelitarne zasilane za pomocą przewodu satelitarnego 75Ω CF-56

Temat	SCHEMAT IDEOWY INSTALACJI TV-SAT		Nr Rys. E18
Obiekt	DOM OPIEKI SPOŁECZNEJ W PRZEPIÓROWIE		DATA Wrzesień 2016
Adres budowy	PRZEPIÓRÓW		
Inwestor	GMINA IWANISKA		
Branża: arch.	Projektant	Nr upr.	Podpis
Projektant	mgr inż. Grzegorz Kutyla	1/Tbg/98	
Sprawdził:	inż. Mieczysław Sznajder	SWK/0056/POOE/03	

8 x FTP 4 x 2 x 0,5 cat. 6 / K met / RL 20



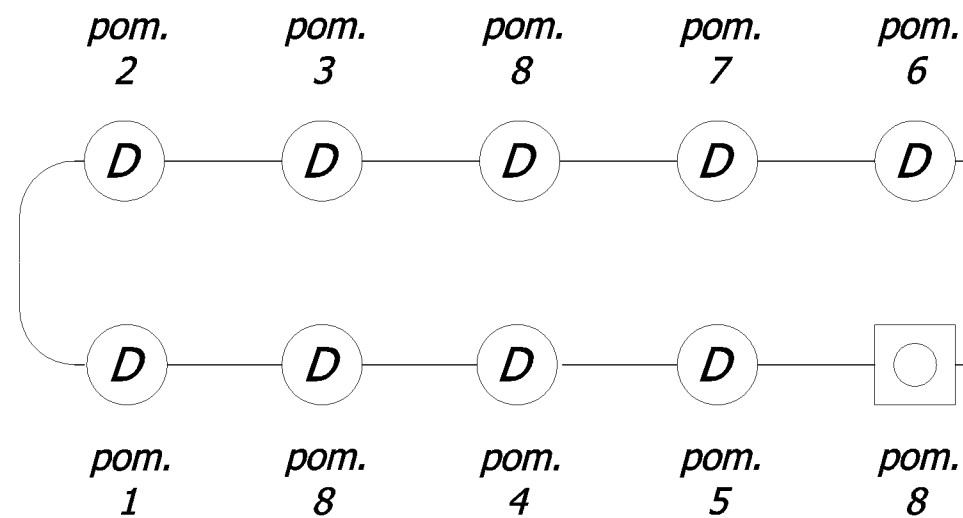
8 x FTP 4 x 2 x 0,5 cat. 6 / K met / RL 20




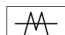





Temat	SCHEMAT PANELU KROSEWEGO		Nr Rys. E19
Obiekt	DOM OPIEKI SPOŁECZNEJ W PRZEPIÓROWIE		DATA Wrzesień 2016
Adres budowy	PRZEPIÓRÓW		
Inwestor	GMINA IWANISKA		
Branża: arch.	Projektant	Nr upr.	Podpis
Projektant	mgr inż. Grzegorz Kutyla	1/Tbg/98	
Sprawdził:	inż. Mieczysław Sznajder	SWK/0056/POOE/03	

proj. centralka  
sygnalizacji  
zagrożenia  
pożarem

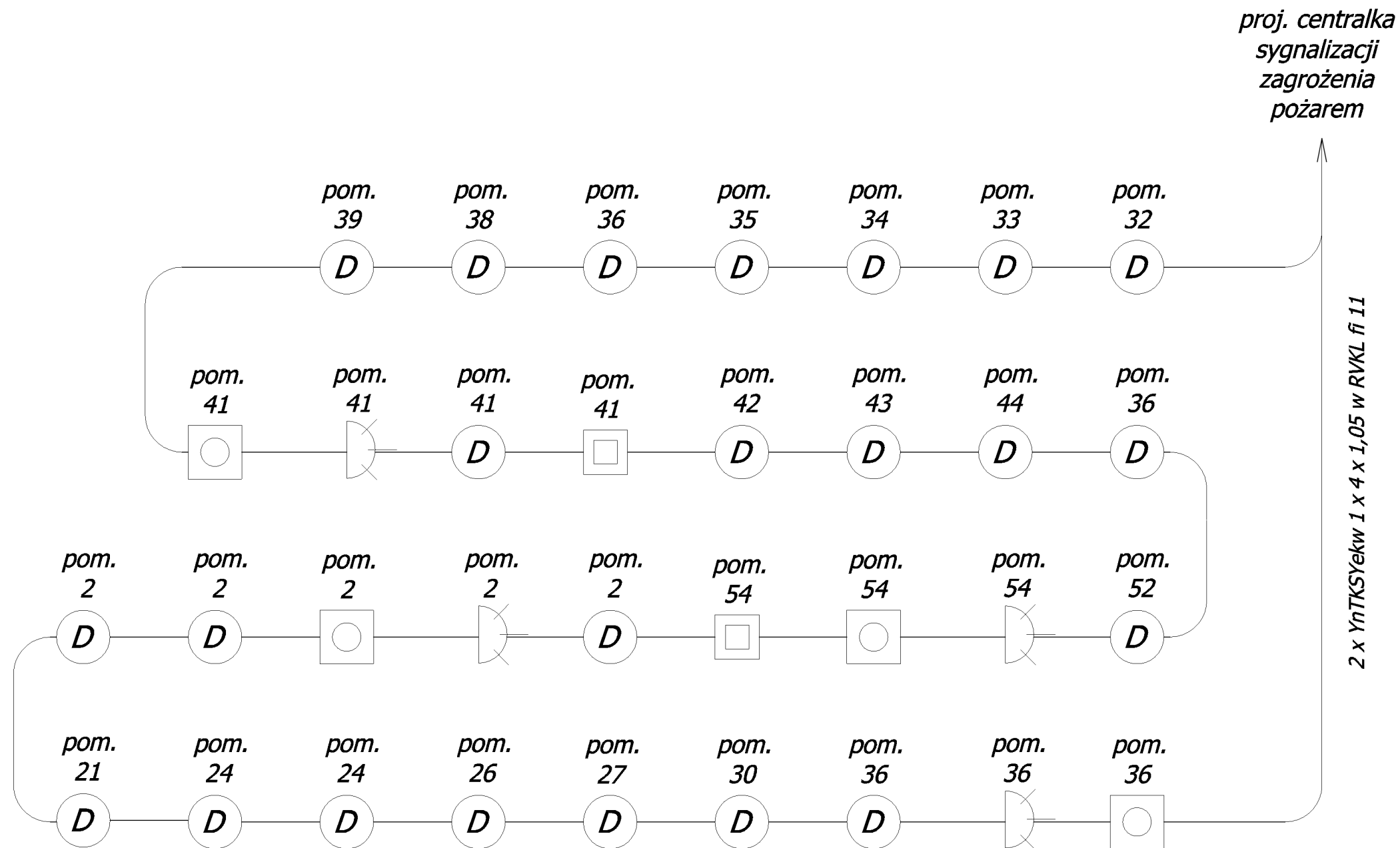
2 x YnTKSYekw 1 x 4 x 1,05 w RVKL fi 11



### OZNACZENIA:

-  - centralka otwierania klap MCR
-  - siłownik otwierania klapy
-  - czujka dymu DIO 38
-  - czujka optyczno-temperaturowa DOT-4046
-  - sygnalizator akustyczny SAL-401
-  - ręczny sygnalizator pożaru ROP-401H w puszcze G-405
-  - przycisk przewietrzania

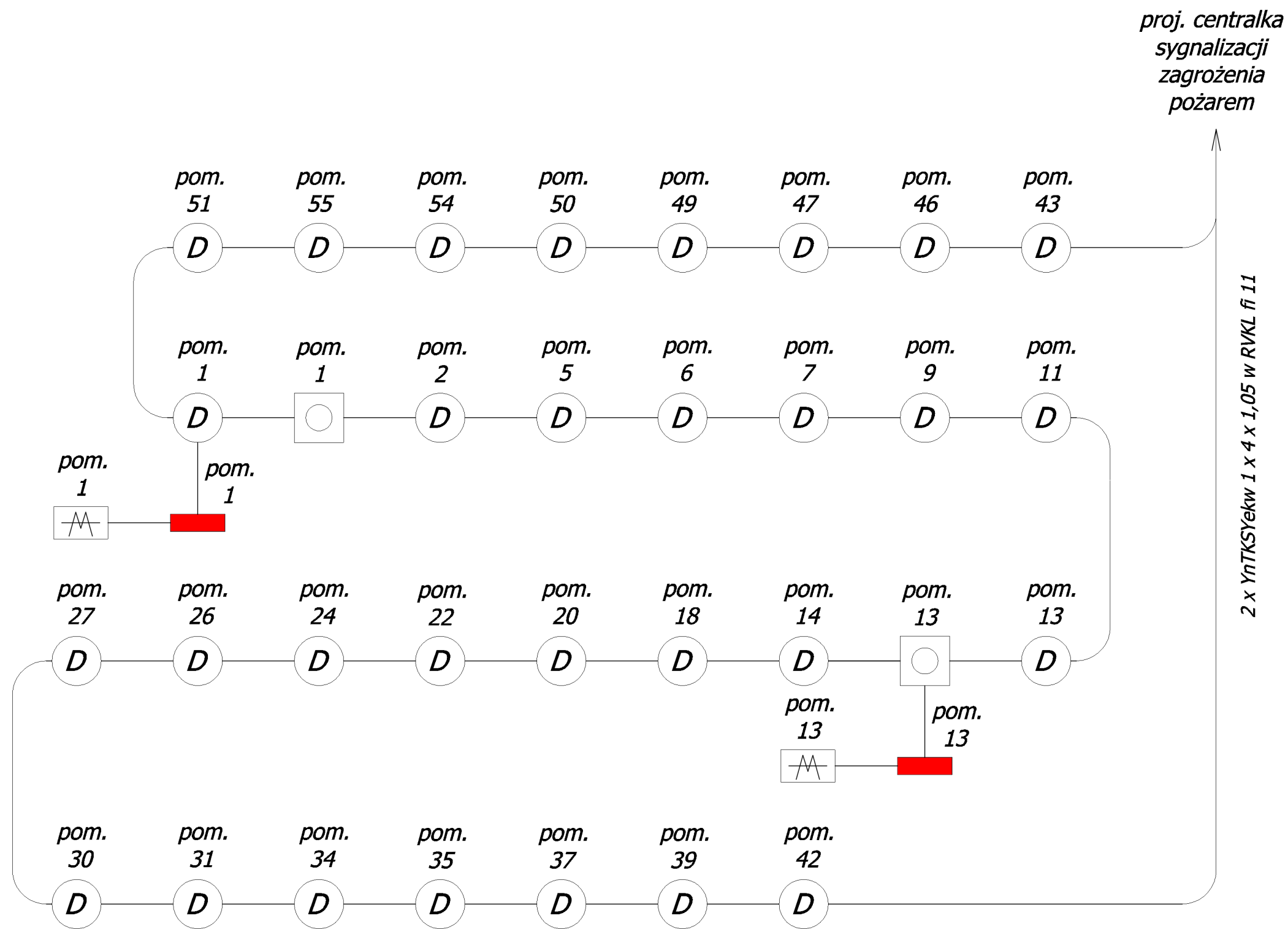
Temat	RZUT PIWNICY SCHEMAT IDEOWY INST. P. POŻ.		Nr rys. E20
Obiekt	DOM OPIEKI SPOŁECZNEJ W PRZEPIÓRÓWIE		Data: wrzesień 2016
Adres budowy	PRZEPIÓRÓW		
Inwestor	GMINA IWANISKA		
Branża:elektryczna	Projektant	Nr upr.	Podpis
Projektant	mgr inż. Grzegorz Kutyla	1/Tbg/98	
Sprawdzający	inż. Mieczysław Sznajder	SWK/0056/POOE/03	



### OZNACZENIA:

- centralka otwierania klap MCR
- siłownik otwierania klapy
- czujka dymu DIO 38
- czujka optyczno-temperaturowa DOT-4046
- sygnalizator akustyczny SAL-401
- ręczny sygnalizator pożaru ROP-401H w puszcze G-405
- przycisk przewietrzania

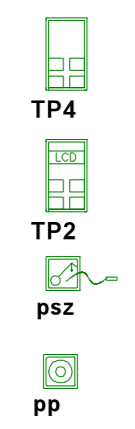
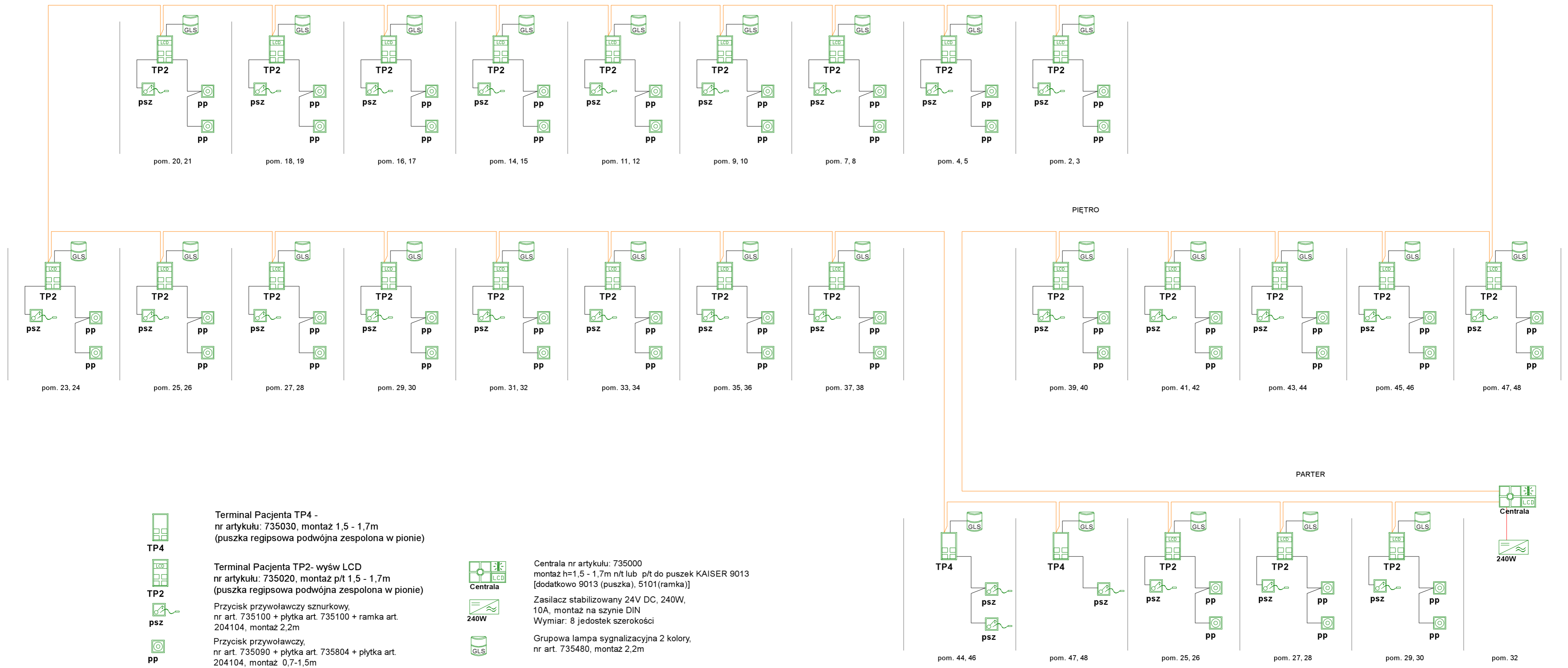
Temat	RZUT PARTERU SCHEMAT IDEOWY INST. P. POŻ.		Nr rys. E21
Obiekt	DOM OPIEKI SPOŁECZNEJ W PRZEPIÓROWIE		Data: wrzesień 2016
Adres budowy	PRZEPIÓRÓW		
Inwestor	GMINA IWANISKA		
Branża:elektryczna	Projektant	Nr upr.	Podpis
	mgr inż. Grzegorz Kutyla	1/Tbg/98	
Sprawdzający	inż. Mieczysław Sznajder	SWK/0056/POOE/03	



### OZNACZENIA:

- centralka otwierania klap MCR
- siłownik otwierania klapy
- czujka dymu DIO 38
- czujka optyczno-temperaturowa DOT-4046
- sygnalizator akustyczny SAL-401
- ręczny sygnalizator pożaru ROP-401H w puszcze G-405
- przycisk przewietrzania

Temat	RZUT PIĘTRA SCHEMAT IDEOWY INST. P. POŻ.		Nr rys. E22
Obiekt	DOM OPIEKI SPOŁECZNEJ W PRZEPIÓRÓWIE		Data: wrzesień 2016
Adres budowy	PRZEPIÓRÓW		
Inwestor	GMINA IWANISKA		
Branża:elektryczna	Projektant	Nr upr.	Podpis
Projektant	mgr inż. Grzegorz Kutyla	1/Tbg/98	
Sprawdzający	inż. Mieczysław Sznajder	SWK/0056/POOE/03	

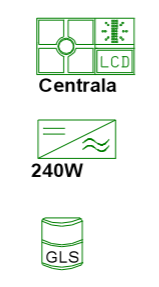


**TP4** Terminal Pacjenta TP4 -  
nr artykułu: 735030, montaż 1,5 - 1,7m  
(puszka regipsowa podwójna zespolona w pionie)

**TP2** Terminal Pacjenta TP2- wysł LCD  
nr artykułu: 735020, montaż p/t 1,5 - 1,7m  
(puszka regipsowa podwójna zespolona w pionie)

**psz** Przycisk przywoławczy sznurkowy,  
nr art. 735100 + płytka art. 735100 + ramka art.  
204104, montaż 2,2m

**pp** Przycisk przywoławczy,  
nr art. 735090 + płytka art. 735804 + płytka art.  
204104, montaż 0,7-1,5m



**Centrala** Centrala nr artykułu: 735000  
montaż h=1,5 - 1,7m n/t lub p/t do puszek KAISER 9013  
[dodatkowo 9013 (puszka), 5101(ramka)]

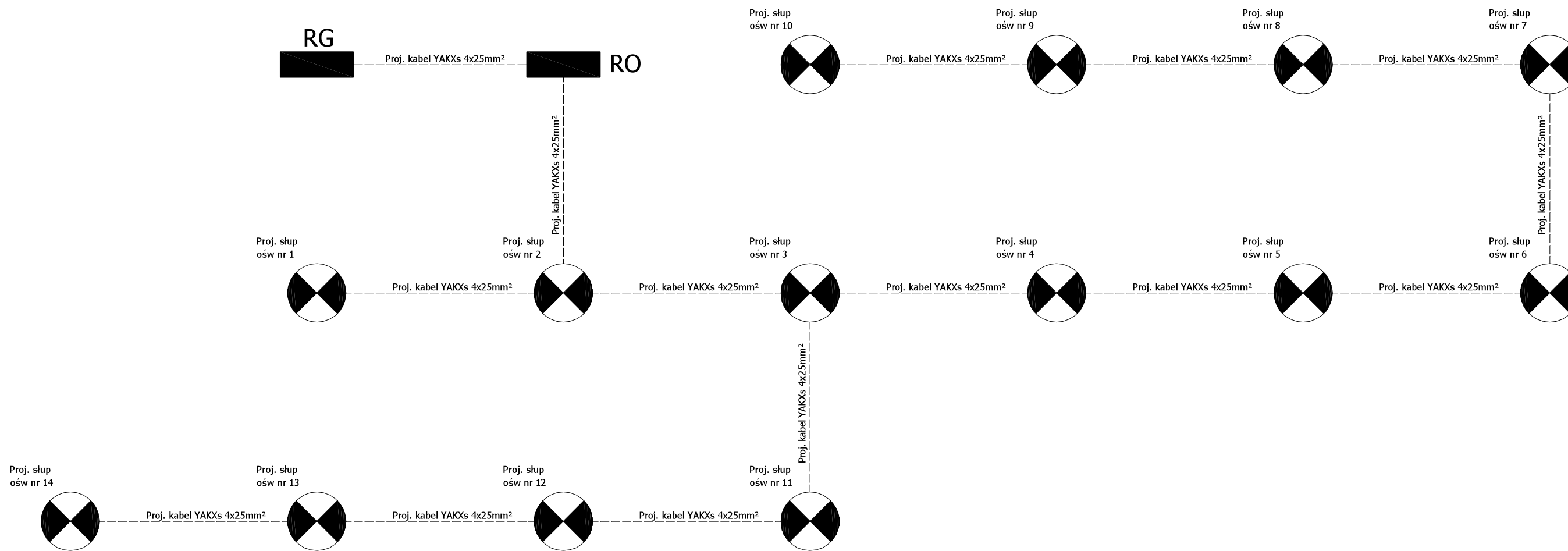
**240W** Zasilacz stabilizowany 24V DC, 240W,  
10A, montaż na szynie DIN  
Wymiar: 8 jednostek szerokości

**GLS** Grupowa lampa sygnalizacyjna 2 kolory,  
nr art. 735480, montaż 2,2m

**A** - Magistrala korytarzowa przewód typu: YDY 2x2,5mm<sup>2</sup> + YTKSY 2x2x0,8mm

**C** - Magistrala salowa przewód typu: YTKSY 3x2x0,5mm

Temat	SCHEMAT INSTALACJI PRZYZYWOWEJ		Nr Rys. E23
Obiekt	DOM OPIEKI SPOŁECZNEJ W PRZEPIÓROWIE		DATA Wrzesień 2016
Adres budowy	PRZEPIÓRÓW		
Inwestor	GMINA IWANISKA		
Branża: arch.	Projektant	Nr upr.	Podpis
Projektant	mgr inż. Grzegorz Kutyla	1/Tbg/98	
Sprawdził:	inż. Mieczysław Sznajder	SWK/0056/POOE/03	



Temat	SCHEMAT INSTALACJI OŚWIETLENIA ZEWNĘTRZNEGO		Nr Rys. E24
Obiekt	DOM OPIEKI SPOŁECZNEJ W PRZEPIÓROWIE		DATA Wrzesień 2016
Adres budowy	PRZEPIÓRÓW		
Inwestor	GMINA IWANISKA		
Branża: arch.	Projektant	Nr upr.	Podpis
Projektant	mgr inż. Grzegorz Kutyla	1/Tbg/98	
Sprawdził:	inż. Mieczysław Sznajder	SWK/0056/POOE/03	