

**PROJEKT ZAGOSPODAROWANIA
DZIAŁKI nr 146/4 i 104w m. Przepiórów**

A,B,C,D-A -TEREN OBJĘTY ZAGOSPODAROWANIEM
Przepiórów 1:500

Projektowane obiekty i urządzenia budowlane :

- 1 - Budynek DPS
- 2 - zbiornik na nieczystości ciekłe
- 3 - pojemnik na śmieci
- 4 - podziemny zbiornik gazu propan 9200l z ogrodzeniem zaworów
- 5 - projektowany zjazd
- 6 - proj. przebudowa zjazdu
- 7 - parking
- 8 - panele fotowoltaiczne
- 9 - panele solarne
- 10- studnia zbiorcza wody opadowej
- 11- odwiert do pompy ciepła gł. 29m
- 12- fontanna
- 13 - separator tłuszczów
- 14 - utwardzenie pod agregat prądowłtorczy

Projektowana infrastruktura :

- Enn — przyłącze elektryczne do paneli fotowoltaicznych
- enn — zewnętrzna instalacja elektryczna oświetlenia z lampami
- ennA — przyłącze elektryczne do agregatu prądowłtorczego
- ennw — przyłącze elektryczne do fontanny
- w — przyłącze wody
- ks — przyłącze kanalizacji sanitarnej
- g — zewnętrzna instalacja gazu płynnego
- 2xco — przyłącze paneli solarnych
- 2xgw — przyłącze z odwiertu do pompy ciepła
- projektowane ogrodzenie panelowe, h=2,00m
- projektowane ogrodzenie panelowe paneli fotowoltaicznych h=2,150
- utwardzenie kostką
- zielen niska
- projektowane nasadzenia drzew
- projektowane krzewy
- projektowane krzewy zimozielone
- ławki ogrodowe

Obiekty przeznaczone do rozbiórki:
15 - budynek gospodarczy 7,83mx47,78m
16 - budynek gospodarczy 3,90mx4,70m

Obiekty istniejące:

- a - budynek magazynowy
- b - budynek magazynowy
- c - studnia
- d- zbiornik na nieczystości ciekłe

**STAROSTA OPATOWSKI
W OPATOWIE**
ZŁĄCZNIK DO DECYZJI
Dz. Urz. Opatów, 2. 10. 2016. Y
50.12.2016
Z wyjątkami
mgr inż. Andrzej Lasek
p.o. Starosty Opatowski
Biuro Starosty Opatowski

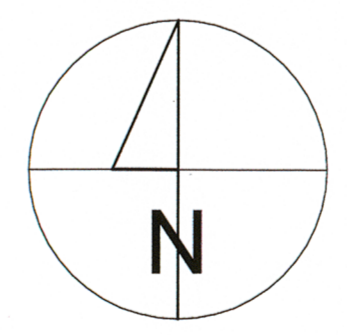
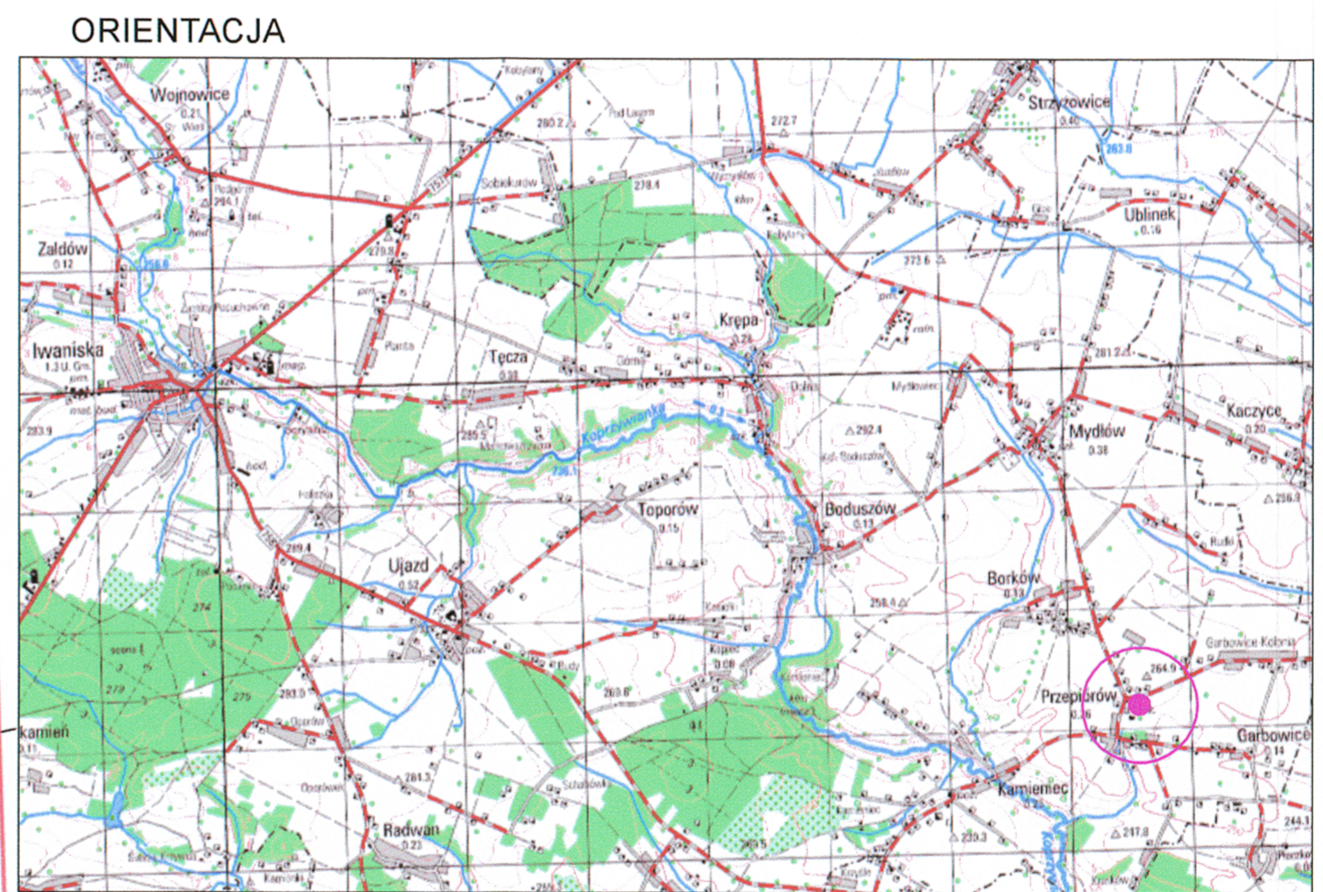
MAPA DO CELÓW PROJEKTOWYCH
skala 1:500 (z przekształceniami)
sekcja: 7.139.24.03.3, 7.139.24.08.1
Układ współrzędnych prostokątnych płaskich 2000 strefa 7 (21°)
Układ wysokości Kransstad '60

województwo 26 świętokrzyskie
powiat 2606 opatowski
jedn. ewid. 260602_2 Iwaniska
obręb 260602_2.0017 Przepiórów

Nie wyklucza się istnienia w terenie innych urządzeń podziemnych nie zgłoszonych do inwentaryzacji powykonawczej.
Granice działek zgodne są z danymi ewidencji gruntów i udyńków.
Obszar aktualizacji oznaczono kolorem czerwonym.

G.IV.6640.673.2016
Data opracowania mapy: 11.12.2016

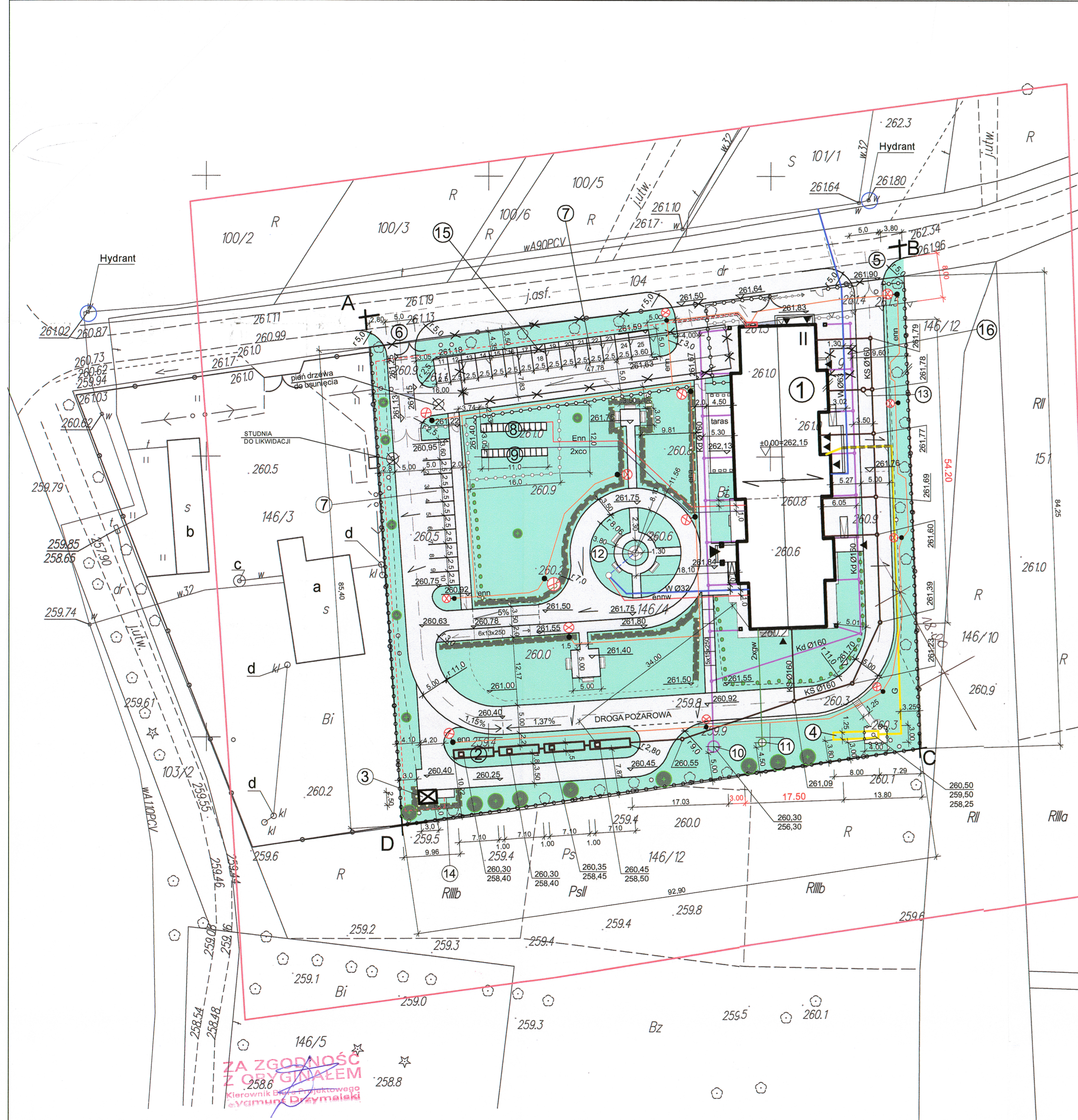
GEODETA OPRACOWAŁ
mgr inż. Mariusz Czuchowski
Up. GUS. 1619397



Przebiega się, że niniejszy dokument został opracowany w sposób zgodny z wymaganiami technicznymi i technicznymi warunkami technicznymi w sprawie bezpieczeństwa i higieny w zakresie przeciwpowodziowej ochrony przeciwpożarowej i zdrowotnych bez zastrzeżeń (z zastrzeżeniami)

mgr inż. Andrzej Lasek
Rzecznik ds. spraw przeciwpożarowych i zdrowotnych
nr upr. 21-NI/93
w zakresie bez ograniczeń
15-0-258350
tel. 6570.24.743

**RZECZNIKOWCA DO SPRAW ZASTRZEŻENIA
PRZECIWPÓŻAROWYCH**
mgr inż. Andrzej Lasek
nr upr. 21-NI/93
Zgodność projektu z wymaganiami
ochrony przeciwpożarowej
świadczym
bez uwag
25.9.5



**ZA ZGODNOŚĆ
Z OBYWATELSTWEM**
mgr inż. Mariusz Czuchowski
Kierownik Biura Projektowego
"Yamurk Drzymalski"

Temat	PROJEKT ZAGOSPODAROWANIA DZIAŁKI NR 146/4 i 104	Nr Rys. 1	
Objekt	BUDYNEK DOMU POMOCY SPOŁECZNEJ z wewnętrzną instalacją gazową, elektryczną, wod.-kan. i C.O. oraz z urządzeniami budowlanymi: 2 zbiorniki na nieczystości ciekłe o pojemności 12m3 każdy, instalacja zbiornikowa podziemna na gaz płynny o pojemności zbiornika 9200l, 25 miejsc postojowych, instalacja elektryczna oświetlenia zewnętrznego, instalacja fotowoltaiczna, instalacja solarne, instalacja gruntowej pompy ciepła, przyłącze wody, przyłącze kanalizacji, dwa zjazdy publiczne z drogi gminnej	Data 11.2016	
Adres budowy	Przepiórów	Skala 1:500	
Investor	Gmina Iwaniska		
Branża	Projektant	Nr upr.	
Architektura:	mgr inż. arch. Jan Kraczyk	108/75	Podpis
Opracował:	Zygmunt Drzymalski mgr inż. arch. Piotr Drzymalski	9/Tbg/90	
Sprawdził:	mgr inż. arch. Artur Ostaficzuk	A-97/01	
KONSTRUKCJA	mgr inż. Tomasz Darowski	SWK/PWOK/0112/12	
Sprawdził:	mgr inż. Kacper Krakowiak	SWK/0017/PBKb/16	
Instalacje sanitarne:	mgr inż. Stanisław Kowalczewski	96/Tbg/81	
Sprawdził:	inż. Grażyna Kowalczevska	1857/Lb/83	
Instalacje elektryczne:	mgr inż. Grzegorz Kutyła	1/Tbg/98	
Sprawdził:	mgr inż. Mieczysław Sznajder	SWK/0056/POOE/03	

**PROJEKT ZAGOSPODAROWANIA
DZIAŁKI nr 146/4 i 104w m. Przepiórów**

A, B, C, D-A - TEREN OBJĘTY ZAGOSPODAROWANIEM
Przepiórów 1:500

**STAROSTA OPATOWSKI
W OPATOWIE**
-B-

Projektowane obiekty i urządzenia budowlane :

- 1 - Budynek DPS
- 2 - zbiornik na nieczystości ciekłe
- 3 - pojemnik na śmieci
- 4 - podziemny zbiornik gazu propan 9200l z ogrodzeniem zaworów
- 5 - projektowany zjazd
- 6 - proj. przebudowa zjazdu
- 7 - parking
- 8 - panele fotowoltaiczne
- 9 - panele solarne
- 10- studnia zbiorcza wody opadowej
- 11- odwiert do pompy ciepła gł. 29m
- 12- fontanna
- 13- separator tłuszczów
- 14 - utwardzenie pod agregat prądotwórczy

Załącznik do decyzji
Data: 30.12.2016

Z up. Starosty
mgr Anna Krawczyk
Podległa Wydziału Budowlanym i Arch.

Projektowana infrastruktura :

- Enn - przyłącze elektryczne do paneli fotowoltaicznych
- enn - zewnętrzna instalacja elektryczna oświetlenia z lampami
- ennA - przyłącze elektryczne do agregatu prądotwórczego
- ennw - przyłącze elektryczne do fontanny
- w - przyłącze wody
- ks - przyłącze kanalizacji sanitarnej
- g - zewnętrzna instalacja gazu płynnego
- 2xco - przyłącze paneli solarnych
- 2xgw - przyłącze z odwiertu do pompy ciepła
- projektowane ogrodzenie panelowe, h=2,00m
- projektowane ogrodzenie panelowe paneli fotowoltaicznych h=2,150
- utwardzenie kostką
- zieleni niska
- projektowane nasadzenia drzew
- projektowane krzewy
- projektowane krzewy zimozielone
- ławki ogrodowe

Wojewódzki Urząd Ochrony Zabytków
Delegatura w Sandomierzu
Załącznik do decyzji/postanowienia
dnia 22.11.16 nr 360/1116

- Obiekty przeznaczone do rozbiórki:
- 15 - budynek gospodarczy 7,83mx47,78m
 - 16 - budynek gospodarczy 3,90mx4,70m

Obiekty istniejące:

- a - budynek magazynowy
- b - budynek magazynowy
- c - studnia
- d- zbiornik na nieczystości ciekłe

Z upoważnienia
Świętokrzyskiego Wojewódzkiego
Konservatora Zabytków
mgr Jerzy Zub
Kierownik Delegatury

MAPA DO CELÓW PROJEKTOWYCH

skala 1:500 (z przeskalowania)
sekcja: 7.139.24.03.3, 7.139.24.08.1
Układ współrzędnych prostokątnych płaskich 2000 strefa 7 (21°)
Układ wysokości Kransstad '60

województwo 26 świętokrzyskie
powiat 2606 opatowski
jedn. ewid. 260602_2 Iwaniska
obręb 260602_2.0017 Przepiórów

Nie wyklucza się istnienia w terenie innych urządzeń podziemnych nie zgłoszonych do inwentaryzacji powykonawczej.
Granice działek zgodne są z danymi ewidencji gruntów i udyńków.
Obszar aktualizacji oznaczono kolorem czerwonym.

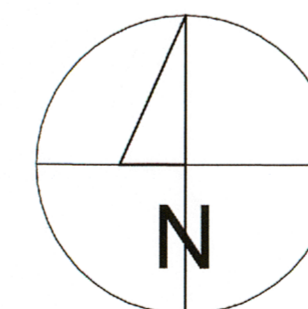
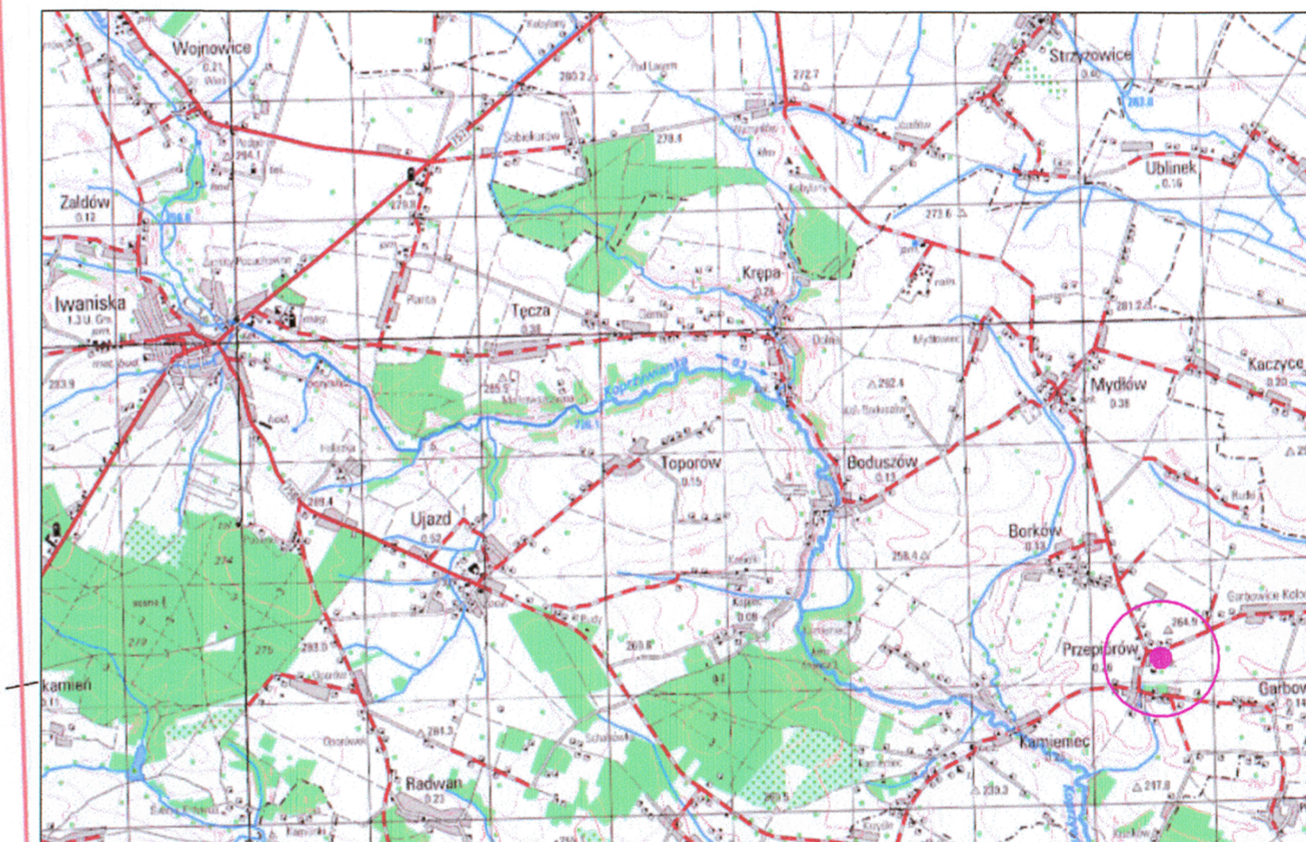
G.IV.6640.673.2016

Data opracowania mapy: 1.12.2016

GEODETA OPATOWSKI

mgr inż. Marcin Czerwinski
Up. G.139.24.03.3

ORIENTACJA



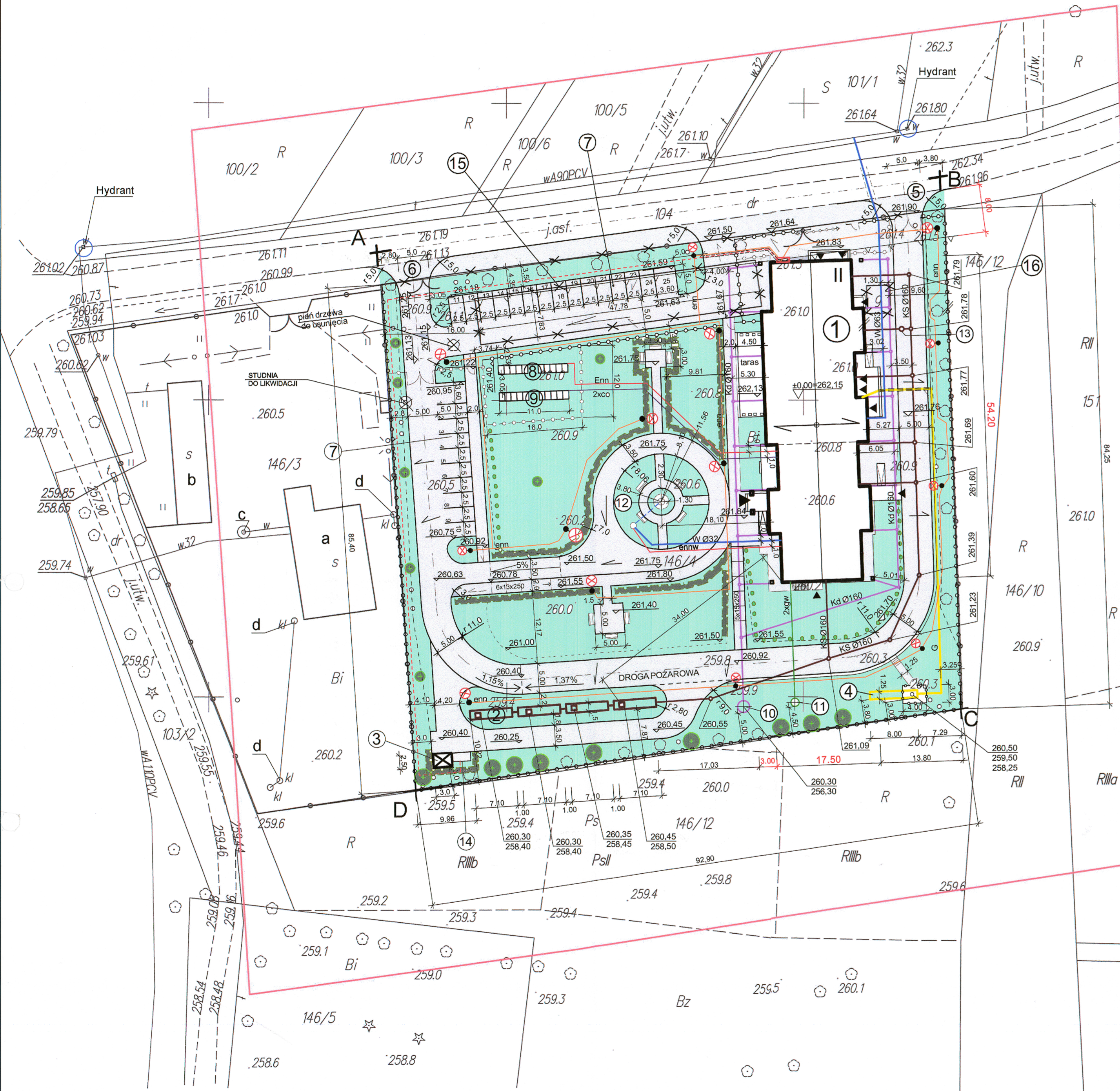
Przewidując się, że niniejszy dokument został opracowany w wyniku pomiarów geodezyjnych i kartograficznych, których rezultaty zawiera raport techniczny wpisany do ewidencji geodezyjnej i kartograficznej.

Organ nadzoru: Wojewódzki Urząd Ochrony Zabytków, Delegatura w Sandomierzu

Identyfikator geodezyjnego systemu współrzędnych: P.2606.2016.532

Data wpisania operacji technicznej do ewidencji: 2016-09-08

mgr inż. Stanisław Raszczyna
Kierownik Wydziału Geodezji, Kart. i Katastru i Gospodarki terenami Geodeza Powiatowa



Temat	PROJEKT ZAGOSPODAROWANIA DZIAŁKI NR 146/4 i 104	Nr Rys. 1
Obiekt	BUDYNEK DOMU POMOCY SPOŁECZNEJ z wewnętrzną instalacją gazową, elektryczną, wod.-kan. i C.O. oraz z urządzeniami budowlanymi: 2 - zbiornik na nieczystości ciekłe o pojemności 12m ³ każdy, instalacja zbiornikowa podziemna na gaz płynny o pojemności zbiornika 9200l, 25 miejsc postojowych, instalacja elektryczna oświetlenia zewnętrznego, instalacja fotowoltaiczna, instalacja solarna, instalacja gruntowej pompy ciepła, przyłącze wody, przyłącze kanalizacji, dwa zjazdy publiczne z drogi gminnej	Data 11.2016
Adres budowy	Przepiórów	Skala 1:500
Inwestor	Gmina Iwaniska	
Branża	Projektant	Nr upr.
Architektura:	mgr inż. arch. Jan Krawczyk	108/75
Opracował:	Zygmunt Drzymalski mgr inż. arch. Piotr Drzymalski	9/Tbg/90
Sprawdził:	mgr inż. arch. Artur Ostajfczyk	A-97/01
KONSTRUKCJA	mgr inż. Tomasz Darowski	SWK/PWOK/0112/12
Sprawdził:	mgr inż. Kacper Krakowiak	SWK/0017/PBkb/16
Instalacje sanitarne:	mgr inż. Stanisław Kowalczewski	96/Tbg/81
Sprawdził:	inż. Grażyna Kowalczewska	1857/Lb/83
Instalacje elektryczne:	mgr inż. Grzegorz Kutyla	1/Tbg/98
Sprawdził:	mgr inż. Mieczysław Sznajder	SWK/0056/POE/03