

**OPIS DO PROJEKTU TECHNOLOGICZNEGO**  
**Dom pomocy Społecznej w PRZEPIÓROWIE**

**Podstawa opracowania:**

- uzgodnienie z inwestorem
- Rozporządzenie (WE) Nr 852/2004 Parlamentu Europejskiego i Rady z dnia 29 kwietnia 2004 w sprawie higieny środków spożywczych
- Rozporządzenie Ministra GPiB z dnia 14. 12.1994 r w sprawie warunków technicznych jakimi winny odpowiadać budynki i ich usytuowanie (tekst jednolity poz.290 z 2016 z póź. zmianami.
- Rozporządzenie Ministra pracy i polityki socjalnej z dnia 26 września 1997 roku w sprawie ogólnych przepisów bezpieczeństwa i higieny pracy. Dz.U. Nr 129 poz.844

**Dane ogólne:**

Projektowany Dom Pomocy Społecznej z przeznaczeniem na mieszkania dla osób starszych w ilości 50 pensjonariuszy na poziomie parteru i piętra. Dom pełnił będzie funkcję stałego pobytu. Mieszkania wyposażone są w wewnętrzne łazienki. Cały obiekt przystosowany jest dla przebywania osób niepełnosprawnych. W sanitariatach zapewniona wolna przestrzeń o wym 150x150 umożliwiające swobodne poruszanie się na wózkach inwalidzkich. Pomieszczenia socjalne wyposażone w pochwyty przy umywalce i muszli ustępowej a wysokości 70 cm od poziomu podłogi. Umywalki o wym 60x45 o wysokości górnej krawędzi 80 cm od podłogi, bateria przy umywalkach wyposażona w dźwigniowy mieszacz wody oraz zawór dźwigniowy. Na korytarzach poręcze i deski odbojowe.

**Obiekt posiada** niezbędną infrastrukturę techniczną na poziomie piwnic parteru i piętra. Obiekt posiada 2 klatki schodowe i windę. Obiekt wyposażony w kuchnię wraz z zapleczem do przygotowywania posiłków. Posiada niezależne wejście główne, oraz 2 wejścia dodatkowe z klatek schodowych. Obiekt posiada dodatkowe niezależne wejścia, do zaplecza kuchni i dostawy produktów, i wywozu odpadków z kuchni. Obiekt posiada niezależne wejście do pomieszczenia technicznego kotłowni, również niezależne wejście do piwnic od zewnątrz.

Wentylacja we wszystkich pomieszczeniach grawitacyjna, w kuchni mechaniczna, wyciągiem z okapów kuchennych. W sanitariatach bez okien ze wspomaganiami mechanicznymi.

Krotność wymiany powietrza zapewniona we wszystkich pomieszczeniach. Wszystkie pomieszczenia użytkowe wyposażone w klimatyzację punktową. Dobór klimatyzatorów zgodnie z ilością jednostek na każdy klimatyzator. Funkcja klimatyzatorów wyłącznie chłodzenie. Projektuje się pojedyncze jednostki jak również dwu, trzy i cztero stanowiskowe. Odprowadzenie wody z parowników klimatyzatorów podtynkowo (w ociepleniu ze styropianu) od zewnątrz do kanalizacji deszczowej.

Posadzki we wszystkich pomieszczeniach antypoślizgowe w pomieszczeniach mieszkalnych, świetlicach, korytarzach, zapleczach, części biurowej - winylowa „tarket” lub inna o tych samych parametrach w pozostałych pomieszczeniach terrakota gress, na tarasach „terrakota”

Stolarstwo okienne z PCV z nawiewnikami górnymi rozwieralnie - uchylne, w pokojach mieszkalnych z zamknięciem na klucz z szybami P2 od wewnątrz. Wysokość pochwyty kłamek okiennych na wysokości 1,20 m od posadzki. Drzwi zewnętrzne aluminiowe przeszklone, wewnętrzne do pomieszczeń mieszkalnych drewniane płycinowe.

Komunikacja: projektuje się 2 klatki schodowe zabiegowe dwubiegowa i trzybiegowa. Na schodach projektuje się balustrady obustronne z pochwyty ze stali nierdzewnej na wysokości 90 cm. Balustrady na schodach ze stali nierdzewnej wypełnienie z poliwęglanu. Na balkonach balustrady ze stali nierdzewnej i wypełnienie poliwęglan. Bezbarwny. Wysokość balustrad 1,10 m.

Nawierzchnia schodów terrakota antypoślizgowa.

Dźwig osobowy o nośności 1000 kg ilość osób 13, kabina nieprzelotowa o wymiarach 110 x 210 i wysokości 215, drzwi teleskopowe dwupanelowe o szerokości 900x200, prędkość jazdy 1 m/sek, napęd elektryczny bez reduktorowy, moc silnika podczas pracy 4,7, moc nominalna silnika napędowego 8,9 kW.

Budynek wyposażony w instalację centralnego ogrzewania z kotła gazowego, ciepłej wody z instalacją cyrkulacyjną, wykonana według systemu „Aqua term” lub równoważnego zimną wodę z sieci miejskiej. Kanalizację grawitacyjną do zbiorników na ścieki sanitarne i elektryczną, przyzywowo - alarmową, uziemiającą, przepięciową i przeciwporażeniową, dla ciągów pieszych, oraz fotowoltaiczną kolektorów słonecznych p.poż, oświetlenie ewakuacyjne i nocne i słonecznych i pompy ciepła.

Oświetlenie pomieszczeń naturalne i sztuczne żarowe, fluorescencyjne, świetlówki kompaktowe i oprawy LED według normy: komunikacja gospodarcza 100 LX, stołówka 200 LX, biura i kuchnia 500LX, szatnie i umywalnie 200 LX, łazienki i WC 200 LX.

Wszystkie elektryczne prowadzić jako podtynkowe.

Wykończenie wewnętrzne tynki mokre pomalowane farbami wewnętrznymi zmywalnymi.

We wszystkich pomieszczeniach cokolwiek przypodłogowy wysokości 10 cm tego samego materiału co posadzka.

Monitoring zewnętrzny obiektu z centrala w biurze Nr 32

Ściany w pomieszczeniach sanitarnych i łazienkach oraz w kuchni wyłożone płytkami glazurowanymi do stropu. Przy umywalkach fartuchy o wym 160x160 z płytek glazurowanych.

Budynek wyposażony także w pomieszczenia porządkowe. Dla utrzymania czystości odzieży projektuje się pralnię suszarnię indywidualną dla pensjonariuszy w pomieszczeniach piwnic.

#### **Opis do wyposażenia poszczególnych pomieszczeń:**

##### **Pokoje mieszkalne- każde**

Wyposażenie:

Pokój: Łóżko- tapczan z uchylem na pościel – standardowy

Szafa zespolona podwójna 120x160 z półką i wieszakami z nadstawkami

Stolik o wym 60x60 – standardowy

Krzesełko – drewna klejonego z oparciami

Szafka nocna – standardowa

Łazienka- każda

Wyposażenie: sedes, brodzik do kąpania z kotara na stelarzu z rurki nierdzewnej. Wyposażenie krzesło do kąpiele. Umywalka oraz pochwyty przy umywalce i sedesie i trzy na ścianach przy prysznicu.

##### **Kuchnia powierzchnia 45,34 m<sup>2</sup>**

Wyposażenie:

Wszystkie urządzenia opisane niżej mają być wykonane ze stali nierdzewnej kwasoodpornej gatunek AISI441

a/ Zlewozmywak dwukomorowy z ociekaczem z szafka, drzwi przesuwne, całość ze stali nierdzewnej. Wymiary 120x60, wysokość 80 cm

b/ Kłoc do mięsa polietylenowy, stół ze stali nierdzewnej o wym 50x50 cm konstrukcja ze stali nierdzewnej

c/ Stół gastronomiczny przyścienny 1 sztuka z płytą polietylenową z półką o wym 700x1900 – stal nierdzewna, szerokość płyty 250 mm

c1/ Stół przyścienny z półką o wym 120x70x85

d/ Stół przyścienny szafka gastronomiczna- drzwi przesuwne o wym. 700x1700 mm

e/ Regał magazynowy skręcany- 4 półki perforowane

- wymiary 1200x700 mm wysokość 1800 mm
- f/ Basen gastronomiczny jednokomorowy z regulacją nóg - wymiary 800x1000, głębokość 400 mm
- g/ Szafa gastronomiczna przelotowa z drzwiami suwanymi dzielonymi - wymiary 700x800x2000 mm
- h/ Stół gastronomiczny przyścienny z szafką i półką o wym 700x1600 mm
- ik/ Dwie nastawki podwójne na blat- wym 300x1600 i 1800 wysokość 700
- j/ Stół chłodniczy trzy drzwiowy ze zlewem wymiary 1800x700x850
- m/ Pojemnik jezdny na odpadki pojemności 75 L średnica 445 mm wysokość 650 mm
- n/ Taboret gazowy x2 sztuki 9 kW każdy, gaz G30 propan - butan i wymiary 380, głębokość 580mm i szerokość 580 mm
- o/ Patelnia uchylna gazowa z ręcznym śrubowym przechyłem misy- szerokość 800, głębokość 730, wysokość 870 moc 13 kW, zasilanie 230 W, pojemność 22 L z regulacją termostatyczną od 100-280 stopni
- p/ Kuchnia gazowa sześciopalnikowa 32,5 kW, (palniki 3,5 kW+ 3,5 kW, 2x7 kW) z płomieniem pilotowym palników z piekarnikiem elektrycznym z termoobiegami moc piekarnika 7 kW gaz G30 propan butan, wymiary 1200x700
- r/ Piec konwekcyjno parowy elektryczny, o wymiarach 800x770x780, pojemność 6xGN1/1, wzdłużny układ przewodnic. Podłączenie wody 3/4 cala na 50 mm, moc całkowita 11 kW, zasilanie 400 kW
- s/ Bema wolnostojący- 4GN wymiary 1400x600x800 moc 2,8 kW - regulacja temperatury od 38 do 95 stopni, głębokość 200 mm
- t/ Kuchnia gazowa pięciopalnikowa moc 14,3 kW, gaz propan -butan G 30 palniki o mocy 3x 3KW 1x8 kW, 1,3,5 kW, wymiary 900x600x850, elektryczny zapłon
- u/ Stół gastronomiczny z półką 100x60x85 cm
- U1/ Stół gastronomiczny z półką 50x60x85 cm
- W/ Stół przyścienny z blokiem 4 szuflady- wymiary 800x700x850
- z/ Kocioł warzelny gazowy 300L, wymiary 1300x900x1200, gaz propan butan G30, zawór spustowy 2 cale, ogrzewanie pośrednie przez płaszcz wodny, ciśnienie robocze 0,5 bar, zasilanie 230, moc 48 kW, pojemność użytkowa 300 L
- ż/ Frytkownica elektryczna z szafką i termostatem napięcie 400 kW, moc 6 kW, pojemność 16 L wymiary 34x53,94 cm
- ż+U2/ kuchnia mikrofalowa sterowana elektrycznie + stół gastronomiczny przyścienny o wym 60x60x85 z półką
- Ld- Lodówka o pojemności 200 L

2. Korytarz - 31,96 m<sup>2</sup>
3. Wiatrołap 2,70 m<sup>2</sup>
4. Magazyn termosów brudnych 2,63 m<sup>2</sup>  
Wyposażenie - 2 regały
5. Umywalnia pracowników z prysznicem - 6,70 m<sup>2</sup>
6. Pomieszczenie na odpadki - 1,86 m<sup>2</sup>
7. Szatnia pracowników kuchni

- Wyposażenie: 6 szafek metalowych dwudzielnych
- 8. Basen do mycia termosów - 4,95 m<sup>2</sup>**  
Wyposażenie: Zlewozmywak z szafką, lodówka
- 9. Magazyn termosów czystych - 2,98 m<sup>2</sup>**
- 10. Wiatrołom 1,44 m<sup>2</sup>**
- 11. Magazyn warzyw i owoców 4,63 m<sup>2</sup>**  
Wyposażenie: 2 regały i lodówka 200L
- 12. Magazyn kiszonek - 3,70 m<sup>2</sup>**  
Wyposażenie 2 regały i lodówka 200 L
- 13. Obieralnia warzyw - 6,18 m<sup>2</sup>**  
Wyposażenie : stół ze zlewozmywakiem dwukomorowym,  
obieraczka warzyw 20 l z płukaniem , podest z PCV i 2 taborety
- 14. Pomieszczenie socjalne - 5,61 m<sup>2</sup>**  
Wyposażenie Zlewozmywak dwukomorowy z blatem, i szafką , stół i 3 krzesła
- 15. Pomieszczenie na bieliznę czystą - 2,29**  
Wyposażenie: Szafa z półkami z drzwiami przesuwными
- 16. Wypaźalnia jaj - 3,63 m<sup>2</sup>**  
Wyposażenie: Szafka ze zlewozmywakiem jednokomorowym, lodówka 120l i stół z naświetlaczem bakteriobójczym
- 17. Magazyn opakowań - 3,60 m<sup>2</sup>**  
Wyposażenie 2 regały
- 18. Magazyn produktów suchych - 6,36 m<sup>2</sup>**  
Wyposażenie: 3 regały
- 19. Pomieszczenie porządkowe 2,46 m<sup>2</sup>**  
Wyposażenie: Szafka ze zlewozmywakiem jednokomorowym
- 20. Pomieszczenie szaf chłodniczych - 7,26 m<sup>2</sup>**  
Wyposażenie 2 szafy chłodnicze każda o poj. 700 cm<sup>3</sup> z agregatami na zewnątrz , szafa mroźnicza o poj. Około 700 cm<sup>3</sup> z agregatem na zewnątrz
- 21. Biuro kuchni - 9,13 m<sup>2</sup>**  
Wyposażenie: 1 biurko, fotel, szafa biurowa z zamknięciem, 2 sztuki, regał biurowy
- 22. Mycie wózków - 3,03 m<sup>2</sup>**  
Wyposażenie brodzik do mycia wózków i 2 wózki standardowe do zwożenia brudnych naczyń
- 23. Zmywalnia naczyń - 6,40 m<sup>2</sup>**  
Wyposażenie Zlew dwukomorowy głębokość komór 25 cm. wym komór 40x40 ,Zmywarka kapturowa, wymiary 75x88x130/183, moc 8,6 kW, stolik 60x60 z półką, stolik 60x100 z półkami.

**Część ogólna:****PARTER:****24. Jadalnia - świetlica - 105,24 m<sup>2</sup>**

Wyposażenie: 11 stołów standardowych 80x160, 66 krzeseł ze sklejki standardowych, telewizor TV 50 cali.

25. Łazienka - 4,86 m<sup>2</sup>  
Wyposażenie standardowe
26. Pokój mieszkalny - 16,68 m<sup>2</sup>  
Wyposażenie standardowe jak wyżej.
27. Pokój mieszkalny - 16,16 m<sup>2</sup>  
Wyposażenie standardowe j.w
28. Łazienka 4,87 m<sup>2</sup>  
Wyposażenie standardowe jak wyżej
29. Łazienka - 4,87 m<sup>2</sup>  
Wyposażenie standardowe jak wyżej
30. Pokój mieszkalny - 16,60 m<sup>2</sup>  
Wyposażenie standardowe jak wyżej
31. Wiatrołap 6,55 m<sup>2</sup>
32. Biuro - 14,83 m<sup>2</sup>  
Wyposażenie , biurko, fotel, krzesło, regały
33. Pomieszczenie na bieliznę czystą - 6,87 m<sup>2</sup>  
Wyposażenie - 6 regałów z półkami
34. Biuro 14,35 m<sup>2</sup>  
Wyposażenie: 2 biurka, 2 fotele i 2 regały
35. Gabinet rehabilitacji - 26,45 m<sup>2</sup>  
Wyposażenie - 2 bieżnie wysiłkowe, 3 rowery rehabilitacyjne, 3 drabinki przyścienne
36. Hall + komunikacja 76,38 m<sup>2</sup>
- 37.,38. Kaplica - 40,13 m<sup>2</sup>  
Wyposażenie: Szafa zamykana, stół mszalny, krzesła drewniane 40 sztuk
39. magazyn zasobów - 3,26 m<sup>2</sup>  
Wyposażenie: Regał przyścienny
40. Sanitariat dla niepełnosprawnych - 3,26 m<sup>2</sup>
41. Klatka schodowa - 21,12 m<sup>2</sup>
42. Gabinet terapii - 16,07 m<sup>2</sup>  
Wyposażenie: biurko, krzesło, fotel, leżanka lekarska, szafka przeszklona zamknięta, wieszak na odzież
43. Gabinet medycznej pomocy doraźnej  
Wyposażenie: Biurko, fotel, krzesło, łóżko lekarskie, szafa zamykana , lampa bakteriobójcza, lampa lekarska
44. Szatnia damska- 11,13 m<sup>2</sup>  
Wyposażenie: szafa, ławka, wieszak
45. Pomieszczenie porządkowe - 2,04 m<sup>2</sup>  
Wyposażenie: Zlewozmywak jednokomorowy i szafka na sprzęt porządkowy
46. Umywalnia damska - 11,04 m<sup>2</sup>
47. Umywalnia męska 6,81 m<sup>2</sup>
48. Szatnia męska  
Wyposażenie: Szafa, regał i wieszak
49. WC męski - 6,22 m<sup>2</sup>
50. Kotłownia gazowa - 12,80 m<sup>2</sup>
51. WC damski - dla niepełnosprawnych - 4,84 m<sup>2</sup>

52. Pomieszczenie promorte- 7,27 m2

Wyposażenie: stół jezdny na zwłoki

53. Pomieszczenie techniczne pod schodami - 11,05 m2

54. Klatka schodowa - 29,78 m2

**PIĘTRO:**

Pomieszczenia mieszkalne od Nr 7-48 i łazienki przy mieszkaniach wg standardowego wyposażenia jw.

Pozostałe pomieszczenia

1.Klatka schodowa - 24,73 m2

6. Komunikacja - 34,71 m2

49. Pokój gościnny- 19,69 m2

Wyposażenie: 4 stoły standardowe i 12 krzeseł

50. Kuchenka podręczna - 5,56 m2

Wyposażenie- zlewozmywak dwukomorowy, stolik,z czajnikiem elektrycznym , stolik i 2 krzesła.

51. Komunikacja - 15,47 m2

52. Pomieszczeni porządkowe 2,07 m2

Wyposażenie: zlewozmywak jednokomorowy z szafka i szafka na sprzęt porządkowy i środki czystości.

53. Pomieszczenie bielizny y - 2,99 m2

Wyposażenie : regał przyścienny

54. Pokój pobytu dziennego - 33,83 m2

Wyposażenie 5 stolików standardowych i 20 krzeseł

55. Pomieszczenie pomocnicze do prania i suszenia - 7,44 m2

Wyposażenie pralka podręczna i suszarka stojąca

56. Palarnia - 4,59 m2

**PIWNICE:**

1-Pomieszczenie techniczne z pralnią - dla osób indywidualnych pensjonariuszy

Wyposażenie: pojemniki na ciepłą wodę z wymiennikami w ilości 3 sztuki, 4 pralki automatyczne z wkładem od góry o wkładzie 5 kg każda , brodzik, zlewozmywak i wirówka.

2. Piwnica - 33,47 m2

3. Piwnica 39,75 m2

4. Suszarnia - 38,70 m2

Wyposażenie: suszarka elektryczna o wkładzie 5 kg , suszarki stojące w ilości 2 sztuki

5. Piwnica - 21,62 m2

6. Piwnica - 34,29 m2

7. Piwnica - 25,45 m2

8. Korytarz - 42,22 m2

Ilość i wymiary wymienionych urządzeń zgodne z wielkością na rysunku

ReM - regał magazynowy - 4 półki , wysokość 2 m

SzM- Szafka magazynowa zamykana - wysokość 2,00 m

- SzP- Szafka porządkowa ze zlewem – wysokość 2,00 m
- SzCh- Szafa chłodnicza - pojemność około 750 cm<sup>3</sup> – każda z agregatami zewnętrznymi
- SzMr- Szafa mroźnia- o pojemności około 800 cm<sup>3</sup>
- S+Z - Szafka z blatem i zlewem
- SW- Szafki wiszące
- Ob.- Obieraczka do ziemniaków o pojemności 20 litr z płukaniem
- SP- Szafki pracownicze dwudzielne
- SB- Szafki biurowe drewniane z drewna klejonego
- RB- Regały biurowe z drewna klejonego
- Bi - biurka standardowe z drewna klejonego
- F- Fotele standardowe
- Ł- łóżko standardowe
- S - stoliki – standardowe
- N- Szafki nocne – standardowe
- L- łóżko lekarskie
- k- Krzesło standardowe
- Ro- rowerek rehabilitacyjny

Pozostałe elementy wykonać zgodnie z obowiązującymi przepisami  
I normami oraz wiedzą techniczną.

*mgr inż. arch. Jan Krzeczuk*  
Upewnienia budowlane do projektowania  
i kierowania robotami budowlanymi.  
Nr ewid. 647/73 106/75 Izba arch. PK-0162

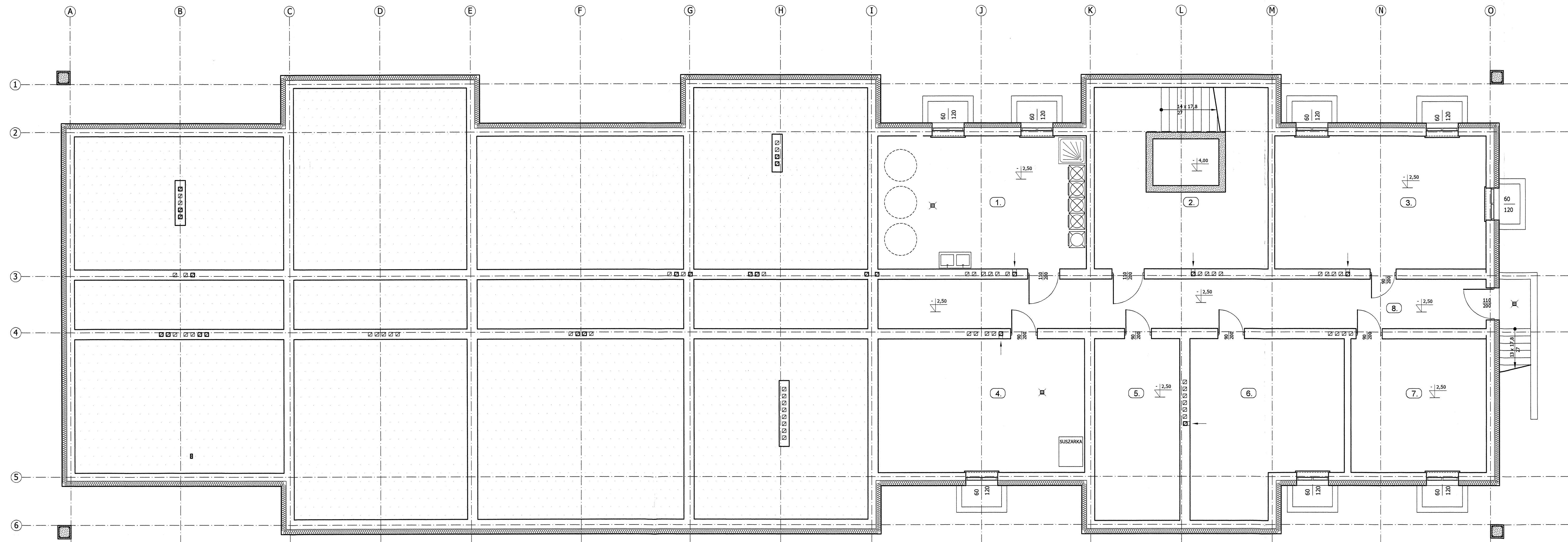
*mgr inż. arch. Artur Ostafijczuk*  
Upewnienia do projektowania bez ograniczeń  
w specjalności architektonicznej  
Nr upr. A-97/01

TECHNIA BUDOWLANA S.C. OLSZTYN  
Z siedzibą w Olsztynie, ul. ...  
Upewnienia do projektowania i kierowania  
robotami budowlanymi w specjalności  
architektonicznej, kop. ...-budowlanej  
Nr upr. A-97/01





Biuro Projektowe z Wykonawstwem  
ul. Wschodnia 13/17  
26-200 Skaszów  
tel. 158642670  
bpdrz@interia.pl



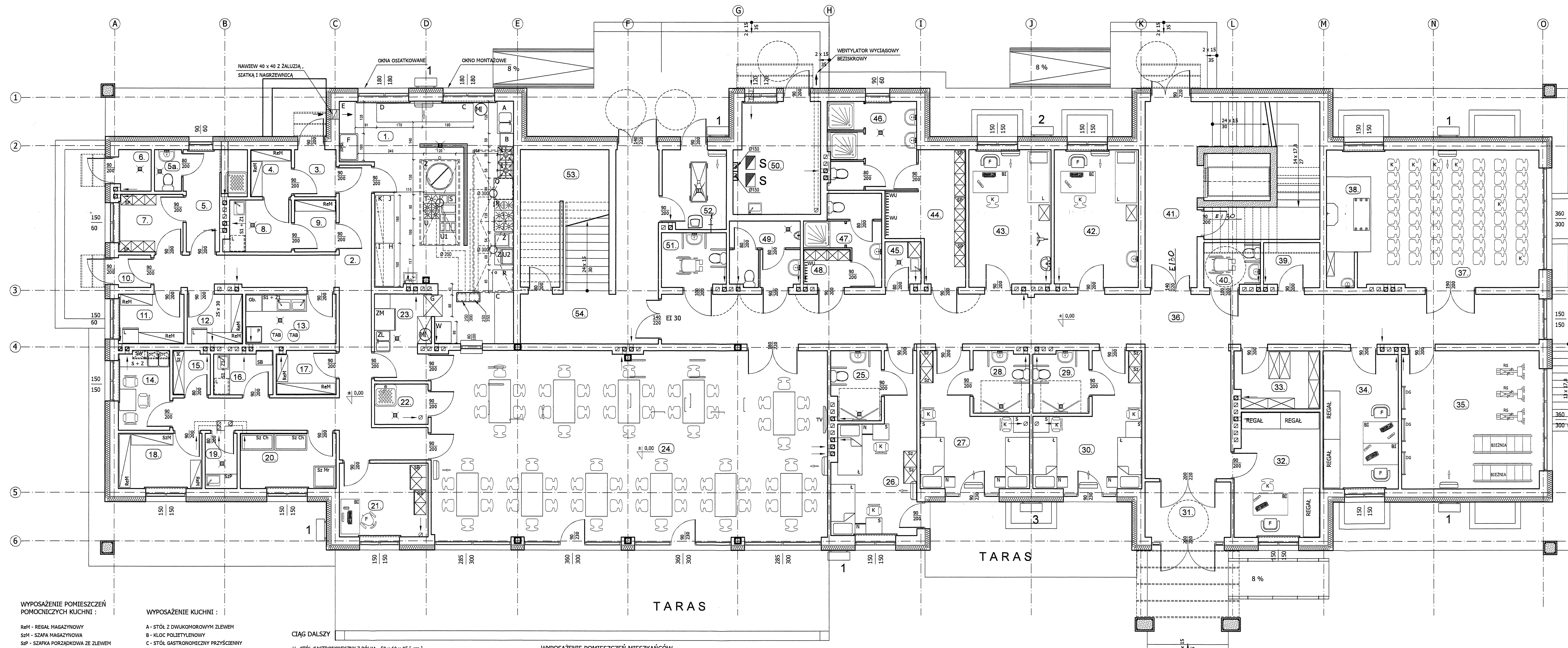
- 1. POM. TECHNICZNE - 39,10 m<sup>2</sup>
  - 2. PIWNICA - 33,47 m<sup>2</sup>
  - 3. PIWNICA - 39,75 m<sup>2</sup>
  - 4. PIWNICA - 38,70 m<sup>2</sup>
  - 5. PIWNICA - 21,62 m<sup>2</sup>
  - 6. PIWNICA - 34,29 m<sup>2</sup>
  - 7. PIWNICA - 25,45 m<sup>2</sup>
  - 8. KORYTARZ - 42,22 m<sup>2</sup>
- RAZEM - 274,60 m<sup>2</sup>**

STAROSTA OPATOWSKI  
W OPATOWIE

Temat	Rzut piwnic Technologia	Nr Rys. 1
Obiekt	Dom Opieki Społecznej w Przepiórowie	11.2016
Adres budowy	Przepiórów, działka nr 146/4 i 104	Skala 1:75
Inwestor	Gmina Iwaniska	
Branża	Projektant	Nr upr.
Architektura	mgr inż. arch. Jan Krawczyk	1061/75
Opracował:	Zygmunt Drzymalski mgr inż. arch. Piotr Drzymalski	9/Tbg/90
Sprawił:	mgr inż. arch. Artur Ostafiejczuk	A-97/01



Bipr Projektowe z Wykonawstwem  
ul. Włodzka 1317  
20-200 Białobrzegi  
tel. 15842870  
bprz@interia.pl



**CZĘŚĆ KUCHENNA :**

1. KUCHNIA - 45,34 m<sup>2</sup>
2. KOMUNIKACJA - 31,39 m<sup>2</sup>
3. WIATROLAP - 2,70 m<sup>2</sup>
4. MAGAZYN TERMOŚWÓW BRUDNYCH - 2,63 m<sup>2</sup>
5. UMYWALNIA - 6,70 m<sup>2</sup>
- 5a. WC - PERSONEL - 1,56 m<sup>2</sup>
6. POM. NA ODPADKI - 1,86 m<sup>2</sup>
7. SZATNIA - 5,17 m<sup>2</sup>
8. ZMYWALNIA TERMOŚWÓW - 4,95 m<sup>2</sup>
9. MAGAZYN TERMOŚWÓW CZYSTYCH - 2,98 m<sup>2</sup>
10. WIATROLAP - 1,44 m<sup>2</sup>
11. MAG. WARZYW I OWOCÓW - 4,63 m<sup>2</sup>
12. MAG. KISZONEK - 3,70 m<sup>2</sup>
13. OBIERALNIA ZIEMNIAKÓW I WARZYW - 6,18 m<sup>2</sup>
14. POM. SPOJAZNE - 5,61 m<sup>2</sup>
15. BIELIZNA CZYSTA - 2,29 m<sup>2</sup>
16. WYPARZALNIA JAJ - 3,63 m<sup>2</sup>
17. MAGAZYN OPAKOWAŃ - 3,60 m<sup>2</sup>
18. MAGAZYN PRODUKTÓW SUCHYCH - 6,36 m<sup>2</sup>
19. POM. PORZĄDKOWE - 2,46 m<sup>2</sup>
20. POM. SZAF CHŁODNICZYCH - 7,26 m<sup>2</sup>
21. BIURO KUCHNI - 9,13 m<sup>2</sup>
22. MYCIE WÓZKÓW - 3,03 m<sup>2</sup>
23. ZMYWALNIA - 6,40 m<sup>2</sup>

**CZĘŚĆ OGÓLNA :**

24. JADALNIA + ŚWIETLICA - 105,24 m<sup>2</sup>
25. ŁAZIENKA - 4,86 m<sup>2</sup>
26. POKÓJ - 16,68 m<sup>2</sup>
27. POKÓJ - 16,16 m<sup>2</sup>
28. ŁAZIENKA - 4,87 m<sup>2</sup>
29. ŁAZIENKA - 4,87 m<sup>2</sup>
30. POKÓJ - 16,16 m<sup>2</sup>
31. WIATROLAP - 6,55 m<sup>2</sup>
32. BIURO - 14,83 m<sup>2</sup>
33. BIELIZNA CZYSTA - 6,87 m<sup>2</sup>
34. BIURO - 14,35 m<sup>2</sup>
35. GABINET REHABILITACJI - 26,45 m<sup>2</sup>
36. HOL + KOMUNIKACJA - 76,38 m<sup>2</sup>
37. KAPLICA - 34,03 m<sup>2</sup>
38. KAPLICA - OLTARZ - 6,10 m<sup>2</sup>
39. MAGAZYN ZASOBÓW - 3,26 m<sup>2</sup>
40. WC NIEPEŁNOSPRAWNI - 3,26 m<sup>2</sup>
41. KLATKA SCHODOWA - 21,12 m<sup>2</sup>
42. GABINET TERAPII - 16,07 m<sup>2</sup>
43. GABINET MEDYCZNEJ POMOCY DORAŻNEJ - 15,68 m<sup>2</sup>
44. SZATNIA DAMSKA - 11,13 m<sup>2</sup>
45. POM. PORZĄDKOWE - 2,04 m<sup>2</sup>
46. UMYWALNIA DAMSKA - 11,04 m<sup>2</sup>
47. UMYWALNIA MĘSKA - 6,81 m<sup>2</sup>
48. SZATNIA MĘSKA - 2,30 m<sup>2</sup>
49. WC MĘSKI - 6,22 m<sup>2</sup>
50. KOTŁOWNIA GAZOWA - 12,80 m<sup>2</sup>
51. WC DAMSKI + NPS - 4,84 m<sup>2</sup>
52. PROMORTE - 7,27 m<sup>2</sup>
53. POM. TECHNICZNE - 11,05 m<sup>2</sup>
54. KLATKA SCHODOWA - 29,78 m<sup>2</sup>

STAROSTA CIEPŁOWICHI  
W OPATOWIE  
-3-

Zgodność projektu z wytycznymi ochrony przed zagrożeniami siewierozam  
18.11.2016  
mgr inż. Andrzej Łysiek  
Zezwolenie na sprawę sanitarnopreventywną nr 1153  
wzrost bez ograniczeń  
ul. Włodzka 1317  
20-200 Białobrzegi  
tel. 15842870

**WYPOSAŻENIE POMIESZCZEŃ POMOCNICZYCH KUCHNI :**

- ReM - REGAŁ MAGAZYNOWY
- SzM - SZAFKA MAGAZYNOWA
- Sp - SZAFKA PORZĄDKOWA ZE ZLEWEM
- Sz Ch - SZAFKA CHŁODNICZA
- Sz Mr - SZAFKA MROŻNIA
- S + Z - SZAFKA ZE ZLEWEM
- S1 + Z1 - SZAFKA ZE ZLEWEM
- SW - SZAFKA WISZĄCA
- L - LODÓWKA
- P - PALETA
- TAB - TABORET
- SB - STÓŁ NAŚWIETLANIEM BAKTERIOBÓJCZYM
- Ob. - OBIERACZKA DO ZIEMNIAKÓW
- SP - SZAFKI PRACOWNICZE
- SB - SZAFKA BIUROWA
- RB - REGAŁ BIUROWY
- WU - WIESZAK UBRANIOWY

**WYPOSAŻENIE KUCHNI :**

- A - STÓŁ Z DWUKOMOROWYM ZLEWEM
- B - KLÓC POLIETYLENOWY
- C - STÓŁ GASTRONOMICZNY PRZYŚCIENNY
- D - STÓŁ - SZAFKA GASTRONOMICZNA
- E - REGAŁ MAGAZYNOWY SKRĘCANY
- F - BASEN GASTRONOMICZNY JEDNOKOMOROWY
- G - SZAFKA GASTRONOMICZNA PRZELOTOWA
- H - STÓŁ GASTRONOMICZNY Z SZAFKĄ I PÓLKĄ, PRZYŚCIENNY
- J - STÓŁ CHŁODNICZY 3 - DRZWIOWY ZE ZLEWEM
- I, K - NADSTAWKA PODWÓJNA NA BLAT
- M - POJEMNIK JEZDNY NA ODPADKI
- N - TABORET GAZOWY x 2 szt.
- O - PATELNIA UCHYLNA GAZOWA Z RĘCZNYM PRZECHYLEM MISY
- P - KUCHNIA GAZOWA SZESĆCIEPALNIKOWA Z PIEKARNIKIEM ELEKTRYCZNYM
- R - PIEC KONWEKCYJNO-PAROWY ELEKTRYCZNY
- S - BEMAR WOLNOSTOJĄCY
- T - KUCHNIA GAZOWA PIĘĆCIEPALNIKOWA

**CIĄG DALSZY**

- U - STÓŁ GASTRONOMICZNY Z PÓLKĄ - 50 x 60 x 85 [ cm ]
- U1 - STÓŁ GASTRONOMICZNY - 60 x 60 x 85 [ cm ]
- W - STÓŁ PRZYŚCIENNY Z BLOKIEM 4 SZUFLAD
- Z - KOCIÓŁ WARZELNY GAZOWY 300 L
- Z - FRYTOWICA ELEKTRYCZNA Z SZAFKĄ
- 2 - U2 - KUCHENKA MIKROFALOWA STEROWANA ELEKTRYCZNIE + STÓŁ GASTRONOMICZNY PRZYŚCIENNY
- ZL - ZLEW DWUKOMOROWY
- Z - ZMYWARKA

**WYPOSAŻENIE POMIESZCZEŃ MIESZKAŃCÓW I PRACOWNIKÓW DOMU :**

- Bi - BIURKO
- F - FOTEL
- L - ŁÓŻKO
- S - STOLIK
- N - SZAFKA NOCNA
- L - ŁÓŻKO LEKARSKIE
- Sz - SZAFKA UBRANIOWA
- SP - SZAFKA
- K - KRZESŁO
- DG - DRABINKA GIMNASTYCZNA
- RS - ROWER STACJONARNY

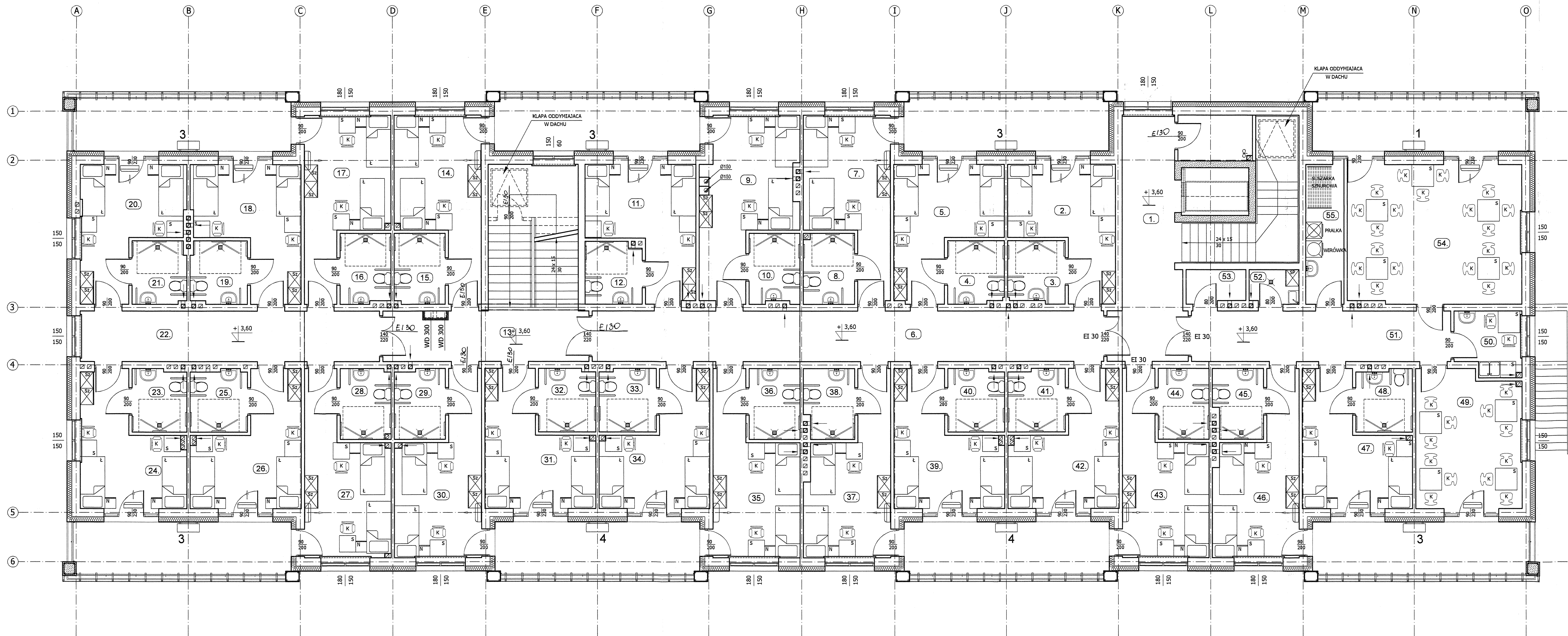
Uzgodniono pod względem wymagań higienicznych i zdrowotnych bez zastrzeżeń  
mgr inż. Andrzej Łysiek  
Zezwolenie na sprawę sanitarnopreventywną nr 1153  
wzrost bez ograniczeń  
ul. Włodzka 1317  
20-200 Białobrzegi  
tel. 15842870

Temat	Rzut parteru TECHNOLOGIA	Nr Rys. 2
Obiekt	Dom Opiekł Społecznej w Przepiórowie	11.2016
Adres budowy	Przepiórowo, działka nr 146/4 i 104	Skala 1:75
Investor	Gmina Iwaniska	
Branża	Projektant	Nr upr.
Architektura	mgr inż. arch. Jan Krawczyk	10875
Opracował:	Zygmunt Drzymalski mgr inż. arch. Piotr Drzymalski	9/Tbg/90
Sprawił:	mgr inż. arch. Artur Ostaficzuk	A-97/01





Biurowisko Projektowe z Wykonawstwem  
ul. Włodzka 1317  
26-300 Skaszów  
tel. 158642670  
bpdz@interia.pl



1. KLATKA SCHODOWA - 24,73 m<sup>2</sup>
  2. POKÓJ - 15,39 m<sup>2</sup>
  3. ŁAZIENKA - 4,87 m<sup>2</sup>
  4. ŁAZIENKA - 4,87 m<sup>2</sup>
  5. POKÓJ - 16,05 m<sup>2</sup>
  6. KOMUNIKACJA - 34,71 m<sup>2</sup>
  7. POKÓJ - 16,58 m<sup>2</sup>
  8. ŁAZIENKA - 4,86 m<sup>2</sup>
  9. POKÓJ - 16,63 m<sup>2</sup>
  10. ŁAZIENKA - 4,86 m<sup>2</sup>
  11. POKÓJ - 16,00 m<sup>2</sup>
  12. ŁAZIENKA - 4,87 m<sup>2</sup>
  13. KLATKA SCHODOWA - 31,67 m<sup>2</sup>
  14. POKÓJ - 16,63 m<sup>2</sup>
  15. ŁAZIENKA - 4,86 m<sup>2</sup>
  16. ŁAZIENKA - 4,86 m<sup>2</sup>
  17. POKÓJ - 16,63 m<sup>2</sup>
  18. POKÓJ - 16,00 m<sup>2</sup>
  19. ŁAZIENKA - 4,87 m<sup>2</sup>
  20. POKÓJ - 15,32 m<sup>2</sup>
  21. ŁAZIENKA - 4,64 m<sup>2</sup>
  22. KOMUNIKACJA - 20,29 m<sup>2</sup>
  23. ŁAZIENKA - 4,64 m<sup>2</sup>
  24. POKÓJ - 15,32 m<sup>2</sup>
  25. ŁAZIENKA - 4,87 m<sup>2</sup>
  26. POKÓJ - 16,00 m<sup>2</sup>
  27. POKÓJ - 16,63 m<sup>2</sup>
  28. ŁAZIENKA - 4,86 m<sup>2</sup>
  29. ŁAZIENKA - 4,86 m<sup>2</sup>
  30. POKÓJ - 16,63 m<sup>2</sup>
  31. POKÓJ - 16,00 m<sup>2</sup>
  32. ŁAZIENKA - 4,87 m<sup>2</sup>
  33. ŁAZIENKA - 4,87 m<sup>2</sup>
  34. POKÓJ - 16,00 m<sup>2</sup>
  35. POKÓJ - 16,63 m<sup>2</sup>
  36. ŁAZIENKA - 4,86 m<sup>2</sup>
  37. POKÓJ - 16,63 m<sup>2</sup>
  38. ŁAZIENKA - 4,86 m<sup>2</sup>
  39. POKÓJ - 16,00 m<sup>2</sup>
  40. ŁAZIENKA - 4,87 m<sup>2</sup>
  41. ŁAZIENKA - 4,87 m<sup>2</sup>
  42. POKÓJ - 16,00 m<sup>2</sup>
  43. POKÓJ - 16,63 m<sup>2</sup>
  44. ŁAZIENKA - 4,86 m<sup>2</sup>
  45. POKÓJ - 16,63 m<sup>2</sup>
  46. ŁAZIENKA - 4,86 m<sup>2</sup>
  47. POKÓJ - 16,00 m<sup>2</sup>
  48. ŁAZIENKA - 4,87 m<sup>2</sup>
  49. POKÓJ GOŚCINNY - 19,69 m<sup>2</sup>
  50. KUCHENKA PODRĘCZNA - 5,56 m<sup>2</sup>
  51. KOMUNIKACJA - 15,47 m<sup>2</sup>
  52. POM. PORZĄDKOWE - 2,07 m<sup>2</sup>
  53. BIELIŻNA CZYSTA - 2,99 m<sup>2</sup>
  54. POKÓJ POBYTU DZIENNEGO - 33,83 m<sup>2</sup>
  55. POM. POMOCNICZE DO PRANIA I SUSZENIA - 7,44 m<sup>2</sup>
  56. PALARNIA - 4,59 m<sup>2</sup>
- RAZEM - 665,95 m<sup>2</sup>**

STAROSTA OPIEKI  
W PRZEPÍÓRWIE  
-B-

WYPOSAŻENIE POMIESZCZEŃ MIESZKAŃCÓW :

- Ł - ŁÓŻKO
- S - STOLIK
- N - SZAFKA NOCNA
- L - ŁÓŻKO LEKARSKIE
- Sz - SZAFKA UBRANIOWA
- SP - SZAFKA

Temat	Rzut piętra TECHNOLOGIA	Nr Rys. 3
Obiekt	Dom Opieki Społecznej w Przepiórowie	11.2016
Adres budowy	Przepiórow, działka nr 146/4 i 104	Skala 1:75
Inwestor	Gmina Iwaniska	
Branża	Projektant	Nr upr.
Architektura	mgr inż. arch. Jan Krawczyk	108/75
Opracował:	Zygmunt Drzymalski mgr inż. arch. Piotr Drzymalski	9/Tbg/90
Sprawił:	mgr inż. arch. Artur Ostafjczuk	A-97/01