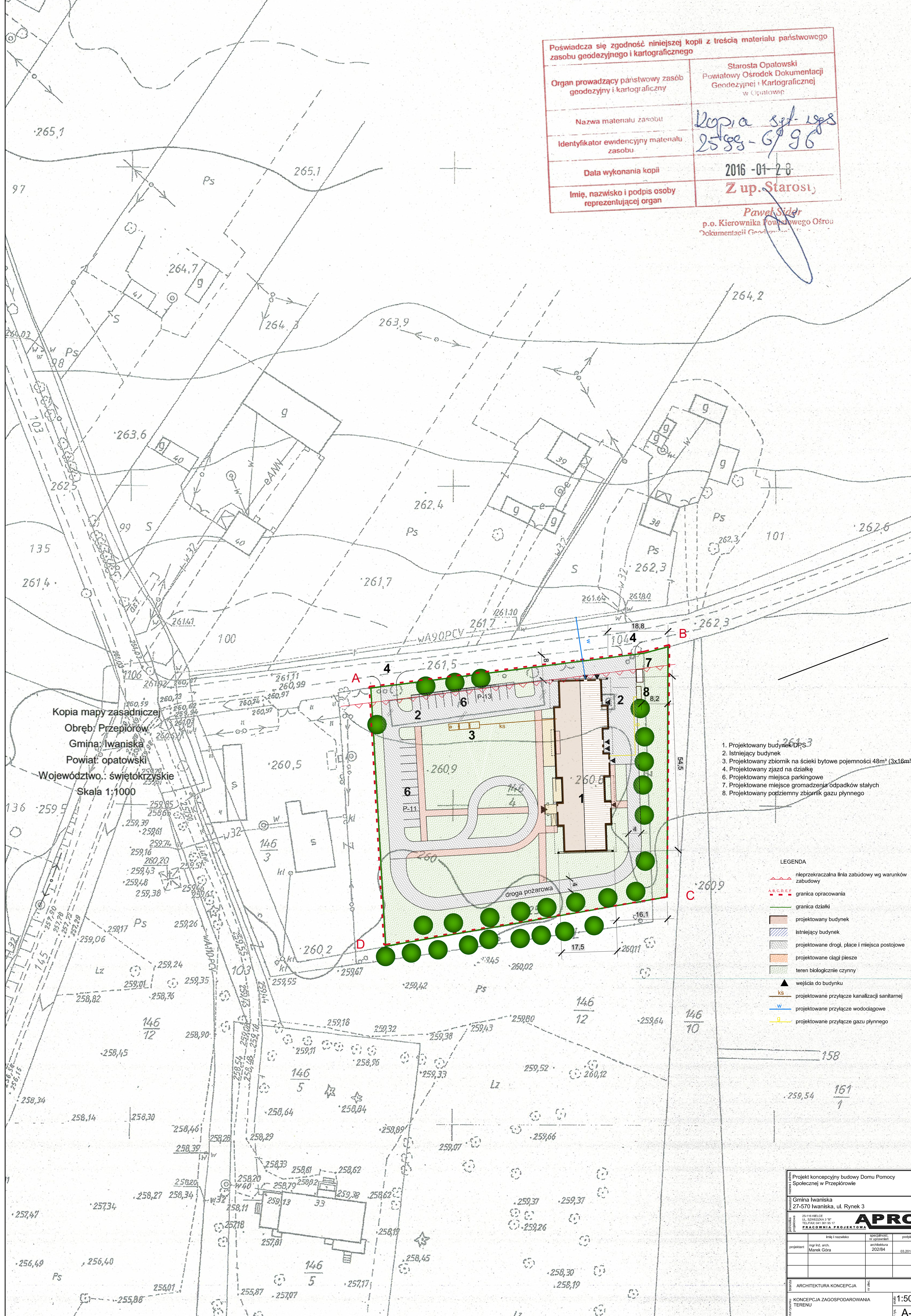


Poświadczam zgodność niniejszej kopii z treścią materiału państwowego zasobu geodezyjnego i kartograficznego	
Organ prowadzący państwowy zasób geodezyjny i kartograficzny	Starosta Opatowski Powiatowy Ośrodek Dokumentacji Geodezyjnej i Kartograficznej w Opatowie
Nazwa materiału zasobu	Kopia syl-1988
Identyfikator ewidencyjny materiału zasobu	2588-6/96
Data wykonania kopii	2016-01-28
Imię, nazwisko i podpis osoby reprezentującej organ	Z up. Starosty

Paweł Sider
p.o. Kierownika Powiatowego Ośrodka Dokumentacji Geodezyjnej i Kartograficznej



Kopia mapy zasadniczej
Obręb: Przepiórów
Gmina: Iwaniska
Powiat: opatowski
Województwo: świętokrzyskie
Skala 1:1000

1. Projektowany budynek DPS
2. Istniejący budynek
3. Projektowany zbiornik na ścieki bytowe pojemności 48m³ (3x16m³)
4. Projektowany zjazd na działkę
6. Projektowane miejsca parkingowe
7. Projektowane miejsce gromadzenia odpadków stałych
8. Projektowany podziemny zbiornik gazu płynnego

LEGENDA

	nieprzekraczalna linia zabudowy wg warunków zabudowy
	granica opracowania
	granica działki
	projektowany budynek
	istniejący budynek
	projektowane drogi, place i miejsca postojowe
	projektowane ciągi pieszce
	teren biologicznie czynny
	wejścia do budynku
	projektowane przyłącze kanalizacji sanitarnej
	projektowane przyłącze wodociągowe
	projektowane przyłącze gazu płynnego

Projekt koncepcyjny budowy Domu Pomocy Społecznej w Przepiórowie			
Gmina Iwaniska 27-570 Iwaniska, ul. Rynek 3			
25-145 KIELCE UL. SZYMONA 3 3P TELEFAX 041 301 96 17 PRACOWNIA PROJEKTOWA			
projektant	imię i nazwisko mgr inż. arch. Marek Góra	numer projektu architektura 202/04	podpis 03.2016
ARCHITEKTURA KONCEPCJA		nr. ark.	
KONCEPCJA ZAGOSPODAROWANIA TERENU		1:500	
			A-2