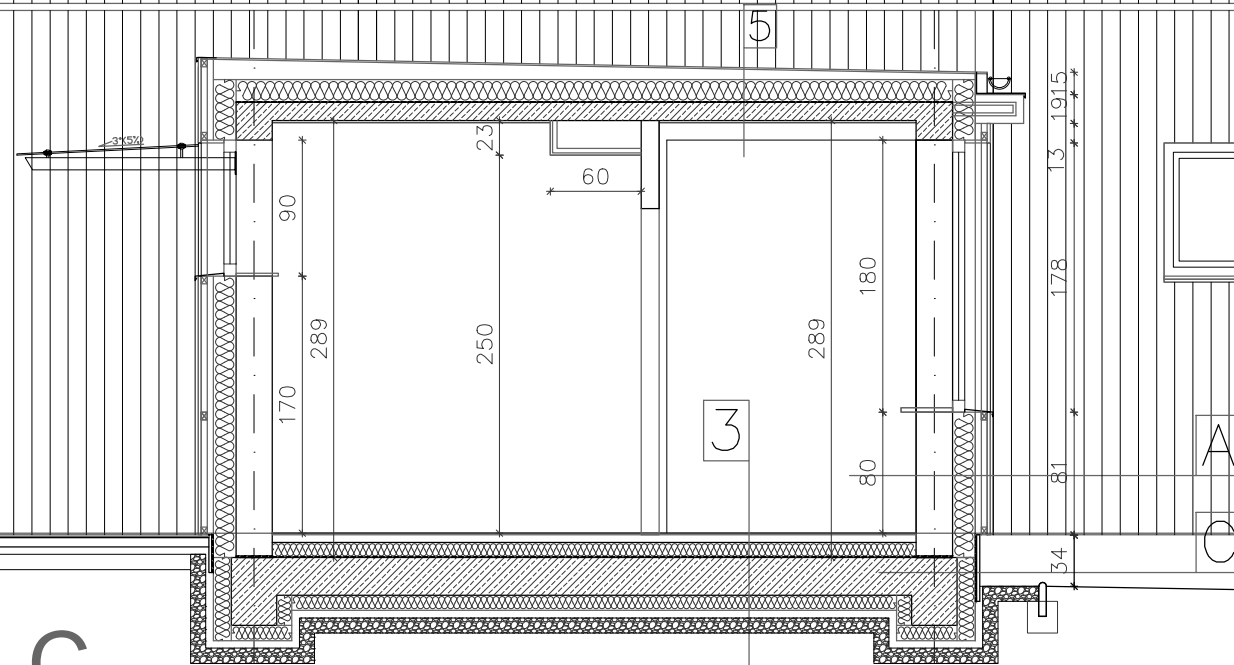
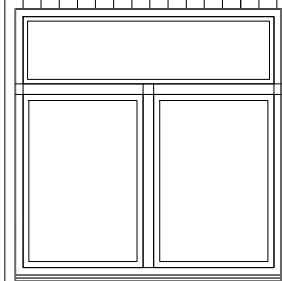


PRZEKRÓJ C-C skala 1:100

WARSTWY BUDOWLANE

1	deski modrzewiowe NRO 14,5x2,5cm	2,0cm
	łaty impregnowane 5x4cm co 60cm	4,0cm
	kontrłaty 5x4cm co 60cm	4,0cm
	hydroizolacja - membrana EPDM klejona	0,12cm
	plyta OSBIII	2,0cm
	krakwie 7x18,0cm	
	pustka powietrzna poddasza	
	plyta OSB III frezowana	2,0cm
	welna mineralna posadzkowa 0,039	25,0cm
	plyta żelbetowa + folia paroizolacyjna	18,0cm
	tynek cem-wap kat III	1,5cm
2	deski modrzewiowe NRO 14,5x2cm	2,0cm
	łaty impregnowane 5x4cm co 60cm	4,0cm
	kontrłaty 5x4cm co 60cm	4,0cm
	hydroizolacja - membrana EPDM klejona	0,12cm
	plyta OSBIII	2,0cm
	krakwie 7x18,0cm	
	plyty ogniochronne REI30	1,0cm
	pustka powietrzna poddasza	
	plyta OSB III frezowana	2,0cm
	welna mineralna posadzkowa 0,039	25,0cm
	plyta żelbetowa	18,0cm
	pustka powietrzna	30,0cm
	sufit podwieszany z płyt g-k	1,25cm
3	posadzka - wykładziny PCV kładzione na klej	
	wylewka samopoziomująca i grunt	
	wylewka betonowa	4,0cm
	plyty styropianowe podłogowe EPS150 0,032	10,0cm
	folia budowlana	0,3cm
	plyta żelbetowa	25,0cm
	plyty XPS300 0,0032	10,0cm
	podsyпка piaskowa na podsypce żwirowej	10,0cm
	podsyпка żwirowa na gruncie rodzimym	10,0cm
4	posadzka - wykładziny PCV kładzione na klej	
	wylewka samopoziomująca i grunt	
	wylewka betonowa	4,0cm
	plyty styropianowe podłogowe EPS150 0,032	10,0cm
	folia budowlana	0,3cm
	wylewka żelbetowa	10,0cm
	podsyпка piaskowa na zagęszczonym gruncie	10,0cm
5	papa termozgrzewalna nawierzchniowa	1,0cm
	papa podkładowa	1,0cm
	plyty styropianowe EPS150 0,032 ze spadkiem 20,0-30,0cm	
	folia paroizolacyjna	
	plyta żelbetowa	25,0cm
	tynek cementowo-wapienny kat.III	1,5cm
A	deski modrzewiowe NRO 14,5x2,5cm	2,5cm
	łaty 5x4 impregnowane w układzie poziomym	4,0cm
	folia paroprzepuszczalna	
	welna mineralna półtwarda między listwami	4,0cm
	listwy 5x4cm w układzie pionowym	4,0cm
	siatka i klej systemowy	
	styropian EPS0032	15,0cm
	cegły silikatowe	24,0cm
	tynek cementowo-wapienny	1,5cm
B	plyty XPS 300 0,032	10,0cm
	klej bitumiczny do do styroduru	1,0cm
	ściana fundamentowa	
C	plytki cokolowe	2,0cm
	klej elastyczny mrozoodporny	1,0cm
	plyty XPS 300 0,032	10+4,0cm
	klej bitumiczny do do styroduru	1,0cm
	ściana lub plyta fundamentowa	



PRZEKRÓJ C-C

PRACOWNIA PROJEKTOWA ARKADIUSZ WODNICKI
25-358 Kielce, ul. Zagórska 42, tel. 3431284

temat: BUDOWA PAWILONU EDUKACYJNEGO Z ŁĄCZNIKIEM PRZY ISTNIEJĄCEJ SZKOLE PODSTAWOWEJ W UJĘDZIE WRAZ Z ZAGOSPODAROWANIEM DZIAŁKI, PRZEBUDOWĄ INFRASTRUKTURY TECHNICZNEJ I UKŁADU KOMUNIKACYJNEGO NA DZ. NR 721/1 W UJĘDZIE GM. IWANISKA		stadium: PROJEKT BUDOWLANY WYKONAWCZY	
branża:	ARCHITEKTURA	specjalność:	podpis: nr upr.: data:
projektował:	mgr inż. arch. Arkadiusz Wodnicki	architektoniczna konstr.-budowlana	KL-270/89 10.2017
sprawił:	mgr inż. arch. Grzegorz Zarzycki	architektoniczna konstr.-budowlana	SW-25/2008 10.2017
opracował:	mgr inż. arch. Adrian Jaroński		10.2017

rysunek: PRZEKRÓJ C-C skala: 1:50 nr rys.: **8A**

P R A W A A U T O R S K I E Z A S T R Z E Ż E N I E