

Koncepcja Projektowa

Rewitalizacja miejscowości Iwaniska – Etap III

Zadanie Nr 6

**ROZBUDOWA ŚWIETLICY WIEJSKIEJ WRAZ Z ZAGOSPODAROWANIEM
TERENU PRZYLEGŁEGO W IWANISKACH dz. Nr 106/4 i 106/1**



Opracował :

Mgr inż. Arch. Piotr Drzymalski

Tb. Zygmunt Drzymalski

1. OPIS TECHNICZNY DO PROJEKTU KONCEPCYJNEGO ROZBUDOWY ŚWIETLICY WIEJSKIEJ WRAZ Z ZAGOSPODAROWANIEM TERENU PRZYLEGŁEGO

Inwestor: GMINA IWANISKA

Lokalizacja: IWANISKA Nr działek 106/4 i 106/1

1. Przedmiotem opracowania jest koncepcja rozbudowy świetlicy wiejskiej wraz z zagospodarowaniem przyległego terenu zlokalizowanego na działkach Nr 106/1 i 106/4.

2. Istniejący stan zagospodarowania

a/ Powierzchnia, kształt i usytuowanie do stron świata.

Teren opracowania stanowi część działek Nr 106/1 i 106/4. Powierzchnia objęta opracowaniem wynosi 5848,00 m². Teren opracowania ma kształt wieloboku. Od strony północnej stanowi ciek wodny, od strony zachodniej tereny zielone, działki inwestora, od strony wschodniej place utwardzone i droga wojewódzka. Od strony południowej droga dojazdowa przez działki i indywidualne działki z zabudową mieszkaniową.

b/ Istniejąca obsługa komunikacyjna

Działka granicy bezpośrednio z drogą wojewódzką, z której prowadzi wjazd i wyjazd na działkę na place utwardzone na którym znajdują się wyznaczone miejsca postojowe dla obsługi budynku.

c/ Istniejąca zabudowa i infrastruktura

Na działce znajduje się budynek świetlicy parterowy z ogólnodostępnymi sanitariatami. Obok budynku znajduje się plac zabaw dla dzieci. Przed budynkiem znajduje się plac widowiskowy i spotkanie utwardzony kostką betonową. Nachylenie terenu w kierunku północno-zachodnim. Działka jest uzbrojona w kanalizację sanitarną, wodociągową i gazową, oświetlenie terenu.

3. Projektowane zagospodarowanie

a/ Kształt, forma zabudowy, wysokość i ilość kondygnacji

Projektowany rozbudowany budynek po rozbudowie jest jednobryłowym budynkiem piętrowym niepodpiwniczonym z dobudowaną muszlą koncertową. Budynek o wymiarach 27,15x15,00m. Muszla 6,70x13,00 m. Muszla w kształcie elipsoidalnym z widownią przed muszlą-tawki stałe.

Maksymalna wysokość budynku około 9,00 m. Wysokość do okapu około 9,00m. Dach płaski stropodach o nachyleniu od 1 – 10 stopni.

Szczegółowe dane w części graficznej.

b/ Usytuowanie budynku po rozbudowie ;

6,50 m od cieku wodnego, około 8,00m od strony południowej działek sąsiednich.

c/ Ukształtowanie teren

Działka na której jest usytuowany budynek przeznaczony do rozbudowy posiada spadek w kierunku północno- zachodnim.

d/ Obsługa komunikacyjna obiektu

Budynek obsługiwany jest istniejącymi zjazdami z drogi publicznej. Istniejące miejsca postojowe wyznaczone. Na przedłużeniu drogi wewnętrznej będzie wyznaczona droga pożarową od strony południowo-zachodniej. Dojazd i dojście do budynku bezpośrednio z placu utwardzonego.

e/ Projektowane uzbrojenie terenu

W związku z planowaną inwestycją projektuje się przebudowę istniejących przyłączy: elektrycznego i wod-kan. Projektuje się nowe przyłącze gazowe i kanalizacji deszczowej.

f/ Odprowadzenie wód deszczowych z placu i budynku dachu projektowanym ujęciem wód opadowych poprzez odwodnienie liniowe z placu poprzez separator, następnie do cieku wodnego.

g/ zieleń

Istniejąca zieleń bez zmian, planuje się nowe nasadzenia.

j/ Miejsce gromadzenia odpadów – do istniejącego kontenera stojącego w wydzielonym miejscu wskazanym na projekcie zagospodarowania.

4. Zestawienie powierzchni zagospodarowania

1. Całkowita powierzchnia zabudowy po rozbudowie – 729,80 m²
2. Powierzchnia zabudowy po rozbudowie – 483,35 m²
3. Powierzchnia zabudowy istniejąca – 120,00 m²
4. Powierzchnia dróg i parkingów istniejących – 1866,50 m²
5. Powierzchnia biologicznie czynna – 3498,15 m²
6. Całkowita powierzchnia objęta opracowaniem – 5848,00 m²

5. Architektura

a/ Opis budynku

Budynek po rozbudowie jest obiektem jednobryłowym mieszczącym dwie kondygnacje nadziemne, muszla koncertowa w kształcie elipsoidalnym jako obiekt parterowy posadowiony na podwyższeniu (scena). Forma budynku o charakterze liniowym z podcieniami na słupach.

Na kondygnacji parteru przewidziano wejście główne, świetlice, pomieszczenia obsługi świetlicy, pomieszczenia obsługi dla muszli koncertowej oraz niezależne wejście do sanitariatów ogólnie dostępnych. Dostęp do muszli koncertowej bezpośrednio z budynku i z zewnątrz przez schody i platformę windową dla osób niepełnosprawnych. Na piętrze zaprojektowano świetlice – pomieszczenie wielofunkcyjne z możliwością wykorzystania na salę kinową lub koncertową z zapleczami i sanitariatami oraz zaplecze techniczne (kotłownia) z urządzeniami do obsługi odnawialnych źródeł energii (ogniw fotowoltaicznych, pompy ciepła i instalacji solarnych). Komunikacja na piętro odbywać się będzie za pomocą klatki schodowej i dźwigu osobowego z przystosowaniem dla osób niepełnosprawnych.

Wyjście ewakuacyjne z sali-świetlicy na piętrze na zewnątrz poprzez dodatkowe schody zewnętrzne metalowe.

Budynek zaprojektowany do jednoczesnego przebywania około 150 osób na piętrze i 100 osób na parterze.

b/ Charakterystyczne parametry

| | |
|-------------------------|--------------------------|
| - Powierzchnia zabudowy | -483,35 m ² |
| - Powierzchnia użytkowa | - 606,09 m ² |
| - Kubatura | - 4016,45 m ³ |

Funkcja:

PARTER:

| | |
|--------------------------------|-----------------------|
| 1. Komunikacja | 30,68 m ² |
| 2. Świetlica | 111,42 m ² |
| 3. Komunikacja | 4,22 m ² |
| 4. Zaplecze świetlicy | 9,69 m ² |
| 5. Zaplecze muszli koncertowej | 33,19 m ² |
| 6. Łazienka | 1,46 m ² |
| 7. Przebieralnia szatnia | 9,61 m ² |
| 8. Przedśionek do WC | 7,71 m ² |
| 9. WC | 1,30 m ² |
| 10. WC | 1,30 m ² |
| 11. WC dla niepełnospr. | 3,48 m ² |
| 12. Biuro | 16,72 m ² |
| 13. Kuchnia | 9,65 m ² |
| 14. Przedśionek do WC | 6,43 m ² |
| 15. WC | 3,16 m ² |
| 16. WC z przedśionkiem | 2,55 m ² |
| 17. Szatnia | 6,76 m ² |
| 18. Winda | 2,30 m ² |
| 19. Muszla koncertowa | 70,80 m ² |

Razem **332,43 m²**

PIĘTRO:

| | |
|-----------------------------|-----------------------|
| 1. Komunikacja | 25,11 m ² |
| 2. Świetlica | 187,66 m ² |
| 3. Zaplecze świetlicy | 20,03 m ² |
| 4. Zaplecze świetlicy | 14,84 m ² |
| 5. Pomieszczenie techniczne | 10,98 m ² |
| 6. Przedśionek | 6,43 m ² |
| 7. WC | 3,76 m ² |
| 8. Przedśionek z WC | 2,55 m ² |
| 9. Winda | 2,30 m ² |

Razem **273,66 m²**

6. Wytyczne materiałowe

Budynek posadowiony na ławach żelbetowych oraz na części istniejących ścian. Ściany fundamentowe żelbetowe.

Z wyniku badań gruntowo-wodnych wynika, że teren nośny jest poniżej 4,00 m w związku z tym należy przewidzieć szczegółowe badania gruntów i zastosować rozwiązanie fundamentowe zgodnie z zaleceniami badania gruntu.

Izolacje: przeciwwilgociowe pionowe i poziome, izolacje cieplne: wełna mineralna i styropian.

Ściany nośne z pustaków betonu komórkowego gr. 25 cm .

Ściany wewnętrzne gr. 25 cm z cegły pełnej i betonu komórkowego, w ścianach należy przewidzieć rdzenie żelbetowe. Rozwiązanie projektowe ścian mogą ulec zmianie po szczegółowych badaniach gruntów – /mogą być żelbetowe/

Ocieplenie ścian zewnętrznych styropianem gr. 15 cm.

Tynki zewnętrzne akrylowe, oraz elementy ozdobne tynki drewnopodobne okładziny kamiennopodobne.

Cokoły wyłożone granitem.

Ściany działowe gr. 12 cm, stropy nad parterem i piętrem, w części żelbetowe, w części z płyt strunobetonowych.

Dach płaski stropodach pokrycie papa termozgrzewalna imitująca dach zielony. Posadzki w sanitariatach: gress polerowany w odcieniach popielu, ściany glazurowane w odcieniach jasnopopielatych, w pomieszczeniach zaplecza terrakota polerowana w kolorze jasnego popielu.

W pomieszczeniach świetlicy terrakota w odcieniu jasnego popielu, na korytarzach terrakota. Schody żelbetowe wyłożone płytkami terrakota antypoślizgowa polerowana.

Stolarka okienna i drzwiowa aluminiowa w kolorystyce jak na wizualizacji o współczynniku przenikalności cieplnej według obowiązujących norm.

Kolorystyka zewnętrzna budynku zgodnie z załączoną wizualizacją. Kolorystyka ścian wewnętrznych w paletcie barw jasnych i neutralnych.

Konstrukcja muszli koncertowej w kształcie elipsoidalnym, główne elementy konstrukcyjne z drewna klejonego (dźwigary drewniane), łączniki między dźwigarami drewnianymi - drewniane.

Kolorystyka drewna klejonego w odcieniu brązu. Pokrycie muszli koncertowej poliwęglan lity bezbarwny, posadzka w muszli koncertowej deski naturalne łączone na frez na legarach, podłoga wentylowana.

7. Instalacje wewnętrzne

Ogrzewanie budynku centralne z kotła gazowego dwufunkcyjnego. Kocioł ze wspomaganie z odnawialnych źródeł energii tj; pompy ciepła około 7 kW, paneli fotowoltaicznych około 7 kW, i solarów połączonych w system ustawionych na stropodachu budynku . Wentylacja mechaniczna nawiewno –wywiewna z odzyskiem ciepła, centrala wentylacyjno–klimatyzacyjno–grzewcza. Klimatyzacja we wszystkich pomieszczeniach . Nawiew ciepłego powietrza na scenę muszli koncertowej.

Instalacja kanalizacyjna grawitacyjna. Instalacje p.poz i instalacja elektryczna gazowa.

Przewiduje się oświetlenie zewnętrzne z iluminacjami szczególnie muszli i ściany głównej elewacji budynku. Przewiduje się zewnętrzne oświetlenie terenu.

Monitoring terenu zdalnego sterowania.

Obiekt przystosowany dla obsługi osób niepełnosprawnych.

8. Opinia dotycząca geotechnicznych warunków posadowienia w załączeniu.



Biuro Projektowe z Wykonawstwem
ul. Wschodnia 13/17
15-005 Opatów
tel. 78842570
bpdz@interia.pl

PROJEKT KONCEPCYJNY ZAGOSPODAROWANIA ŚWIETLICY WIEJSKIEJ

A,B,C,D,E,F,G,H,I,J,K,L,M,A-A-
- TEREN OBJĘTY
ZAGOSPODAROWANIEM

Obiekty projektowane:

- 1 - Świetlica wiejska
- 2 - Muszla koncertowa
- 3 - Utwardzenie pod śmietnik (2x2m)
- 4 - Miejsca postojowe

Obiekty istniejące:

- 5 - Plac widowiskowy

utwardzenie kostką betonową

zielen niska

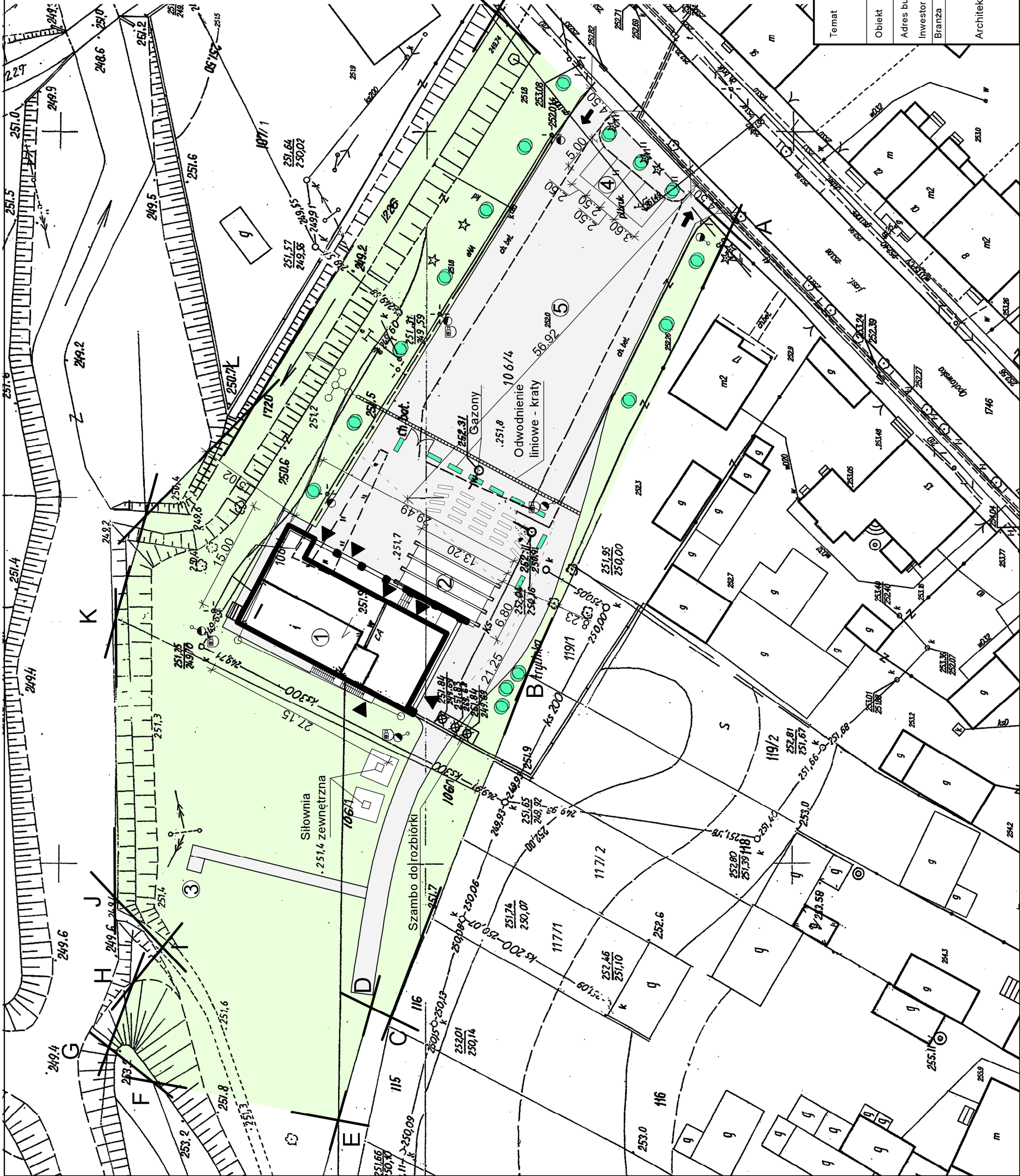
krzewy

zielen średnia i wysoka

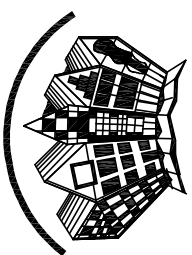
oświetlenie uliczne

wjazd i wyjazd

kamery z transmisją online



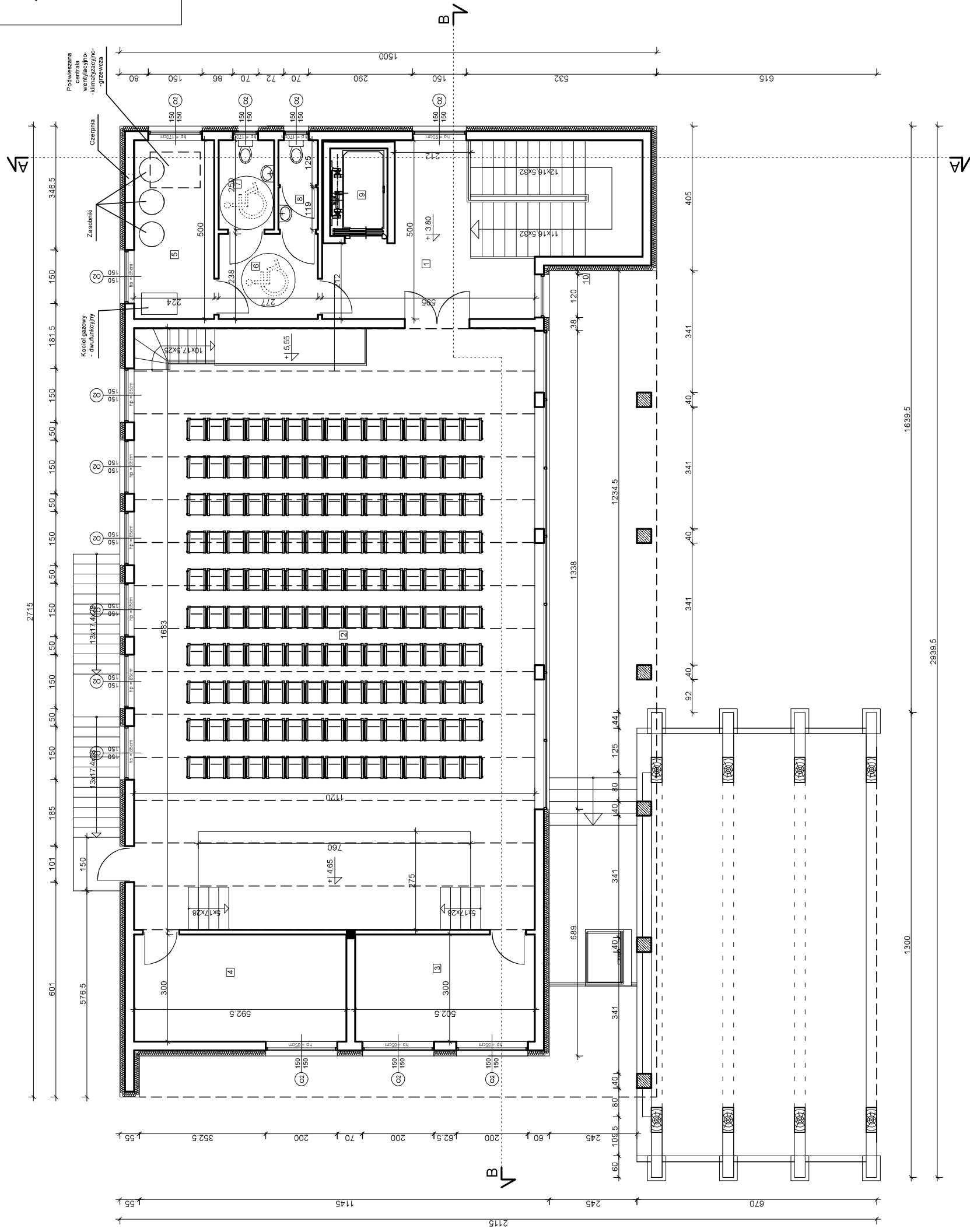
| | | |
|--------------|--|---------------|
| Temat | Rozbudowa świetlicy wiejskiej wraz z zagospodarowaniem terenu przy ul. Opatowskiej | Nr Rys. 1 |
| Obiekt | ŚWIETLICA WIEJSKA - KONCEPCJA | Data: 10.2017 |
| Adres budowy | Iwaniska | Skala 1:500 |
| Investor | Gmina Iwaniska | Podpis |
| Branża | Projektant | Nr upr. |
| Architektura | Zygmunt Drzymalski | 9/Tbg/90 |
| | mgr inż. arch. Piotr Drzymalski | |
| | mgr inż. arch. Kamila Murat | |



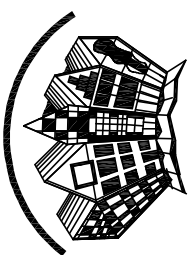
Biurowisko z Wykonawstwem
 ul. Wschodnia 13/17
 28-200 Słazów
 tel. 15 864 2670
 bpdz@interia.pl

Zestawienie pomieszczeń:

| | | | |
|-----------------------|--------------------------|----------------------|-------------------|
| 1 | Komunikacja | 25,11m ² | Terakota |
| 2 | Świetlica | 187,66m ² | Terakota |
| 3 | Zaplecze świetlicy | 20,03m ² | Terakota |
| 4 | Zaplecze świetlicy | 14,84m ² | Terakota |
| 5 | Pomieszczenie techniczne | 10,98m ² | Terakota |
| 6 | Przedsiobek | 6,45m ² | Terakota |
| 7 | WC dla NP | 3,76m ² | Terakota |
| 8 | Przedsiobek z WC | 2,55m ² | Terakota |
| 9 | Winda | 2,3m ² | Platforma windowa |
| Powierzchnia użytkowa | | 273,66m ² | |



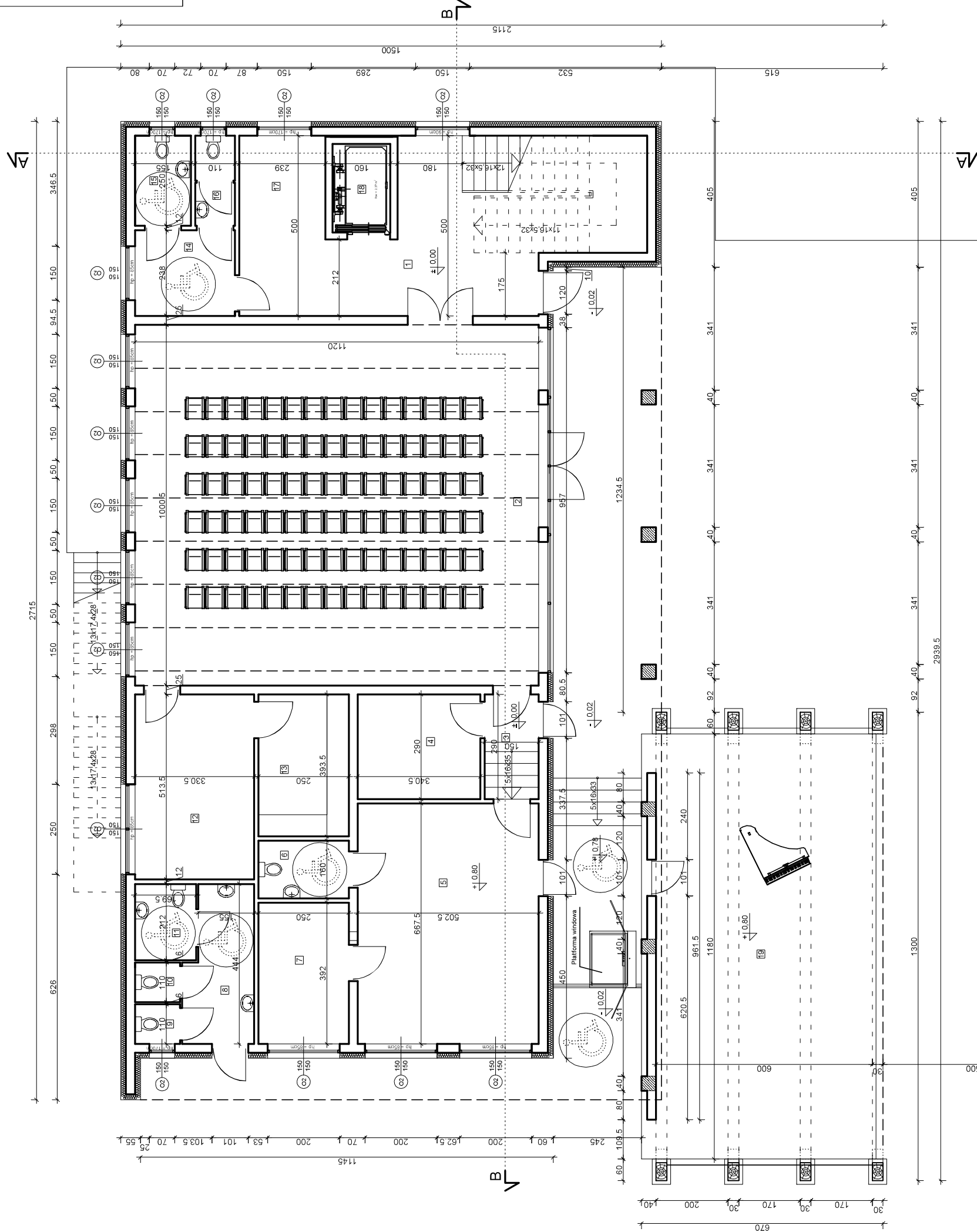
| | | |
|--------------|-------------------------------|----------------|
| Temat | Rzut piętra - koncepcja | Nr Rys. 2 |
| Obiekt | Rozbudowa świetlicy wiejskiej | 10.2017 |
| Adres budowy | Iwaniska | Skala 1:100 |
| Inwestor | Gmina Iwaniska | |
| Branża | Projektant | Nr upr. |
| Architektura | Zygmunt Drzymalski | 9/Tbg/90 |
| | Piotr Drzymalski | mgr inż. arch. |
| | Kamila Murat | mgr inż. arch. |
| | | Podpis |



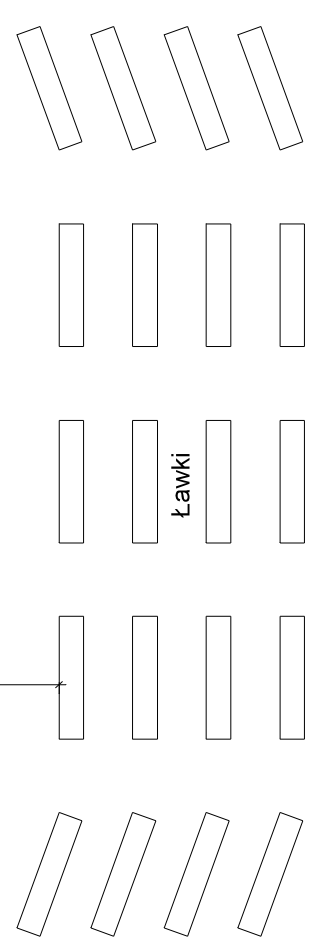
Biuro Projektowe z Wykonawstwem
 ul. Wschodnia 13/17
 28-200 Słazów
 tel. 158642670
 bpdiz@interia.pl

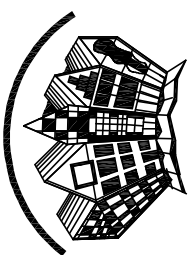
Zestawienie pomieszczeń:

| | | | |
|-----------------------|-----------------------------|----------------------|-------------------|
| 1 | Komunikacja | 30,68m ² | Terakota |
| 2 | Swietlica | 111,42m ² | Terakota |
| 3 | Komunikacja | 4,22m ² | Terakota |
| 4 | Zaplecze świetlicy | 9,68m ² | Terakota |
| 5 | Zaplecze miszki koncertowej | 33,19m ² | Terakota |
| 6 | kazienka | 1,46m ² | Terakota |
| 7 | Przebernalna szatnia | 9,61m ² | Terakota |
| 8 | Przebiegnik do WC | 7,71m ² | Terakota |
| 9 | WC | 1,3m ² | Terakota |
| 10 | WC | 1,3m ² | Terakota |
| 11 | WC dla NP | 3,48m ² | Terakota |
| 12 | Biuro | 16,72m ² | Terakota |
| 13 | Kuchnia | 9,65m ² | Terakota |
| 14 | Przebiegnik do WC | 6,45m ² | Terakota |
| 15 | WC dla NP | 3,16m ² | Terakota |
| 16 | WC z przedsiomkiem | 2,55m ² | Terakota |
| 17 | Szatnia | 6,76m ² | Terakota |
| 18 | Winda | 2,3m ² | Platforma windowa |
| 19 | Muszlą koncertowa | 70,8m ² | Deska drewniana |
| Powierzchnia użytkowa | | 332,43m ² | |



| | | |
|--------------|-------------------------------|----------------|
| Temat | Rzut parteru - koncepcja | Nr Rys. 1 |
| Obiekt | Rozbudowa świetlicy wiejskiej | 10.2017 |
| Adres budowy | Iwaniska | Skala 1:100 |
| Inwestor | Gmina Iwaniska | |
| Branża | Projektant | Nr. upr. |
| Architektura | Zygmunt Drzymalski | 9/Tbg/90 |
| | Piotr Drzymalski | mgr inż. arch. |
| | Kamila Murat | mgr inż. arch. |
| | | Podpis |

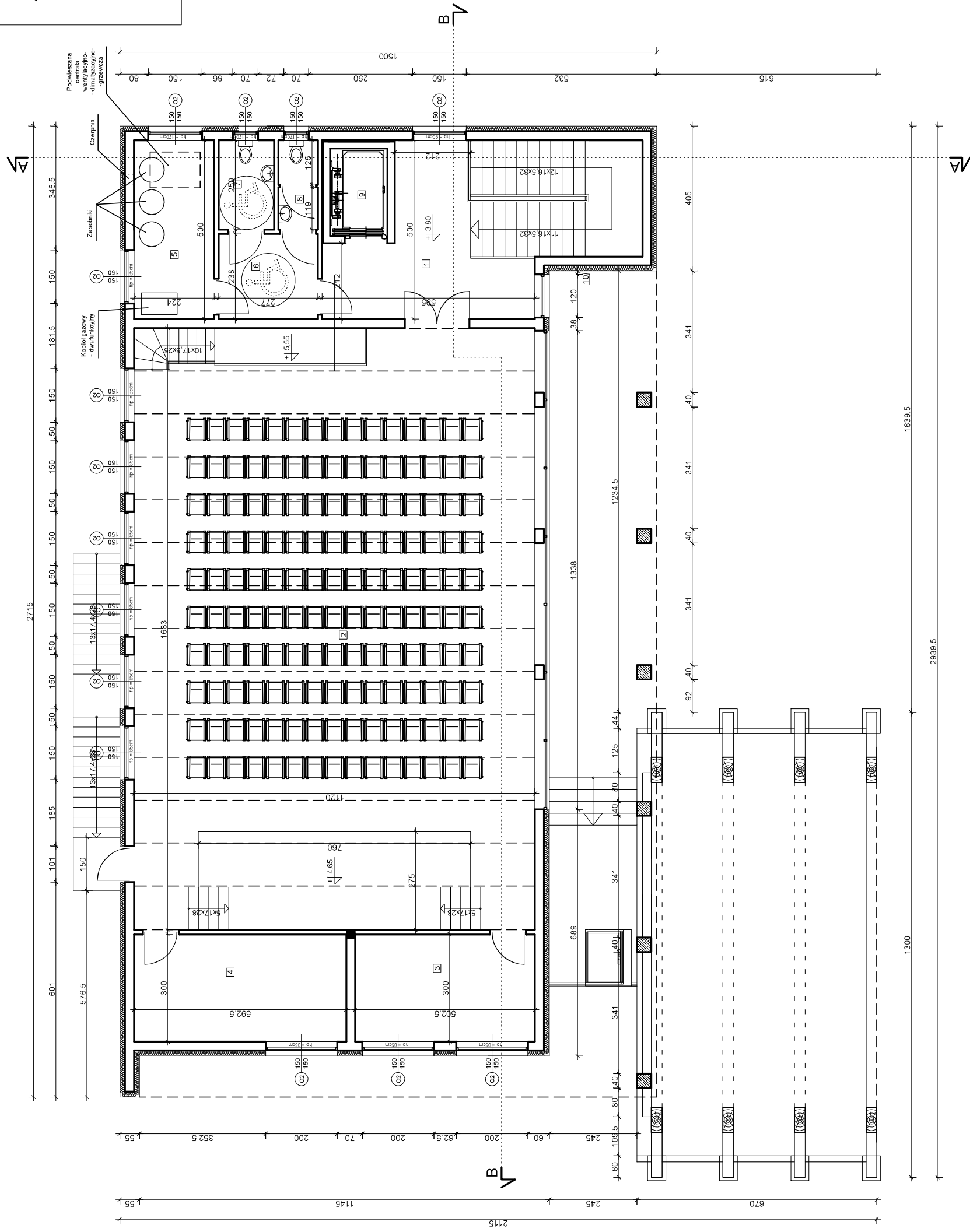




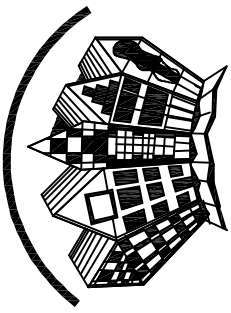
Biuo Projektowe z Wykonawstwem
 ul. Wschodnia 13/17
 28-200 Słazów
 tel. 15 864 2670
 bpdz@interia.pl

Zestawienie pomieszczeń:

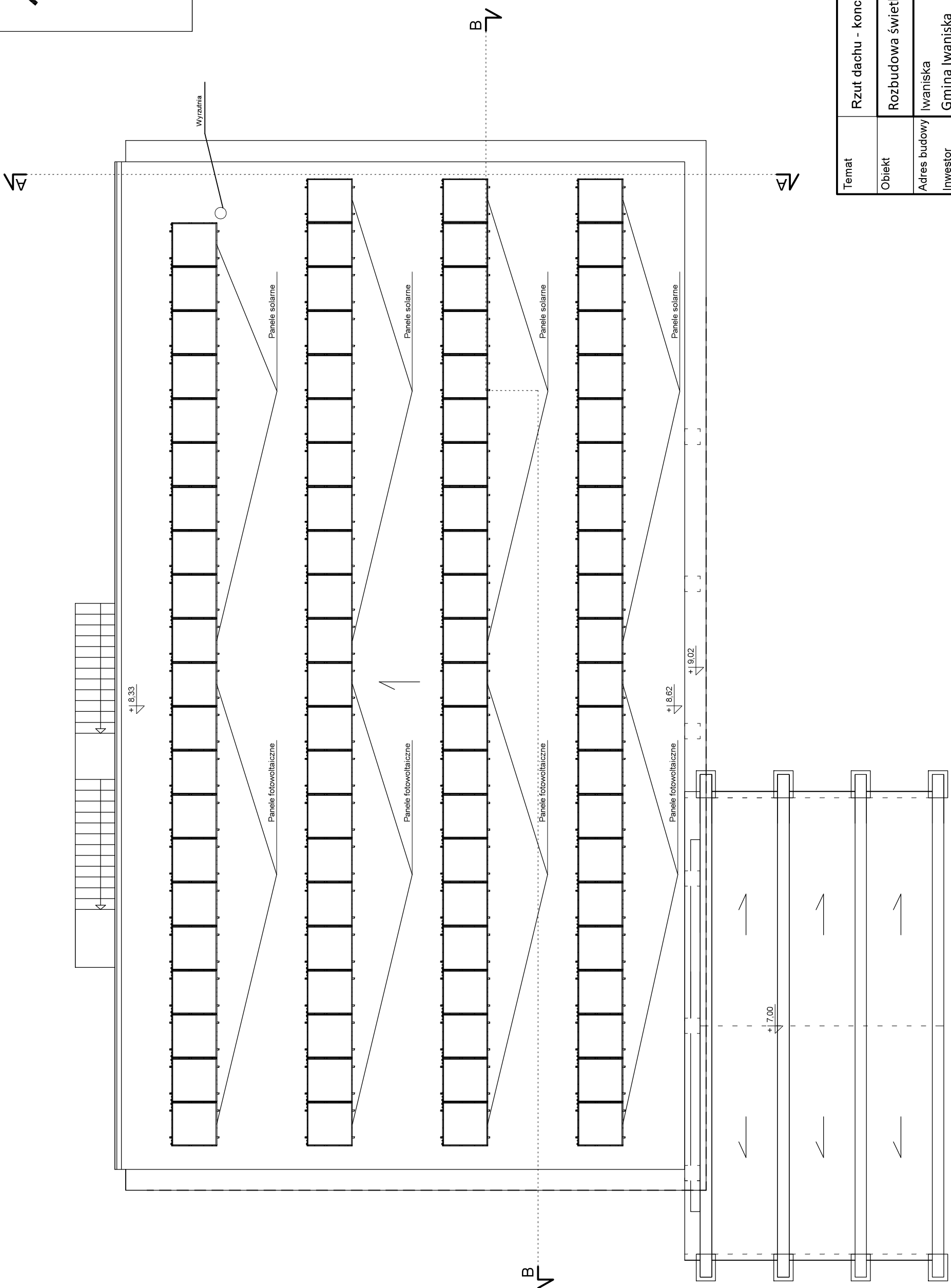
| | | | |
|-----------------------|--------------------------|----------------------|-------------------|
| 1 | Komunikacja | 25,11m ² | Terakota |
| 2 | Świetlica | 187,66m ² | Terakota |
| 3 | Zaplecze świetlicy | 20,03m ² | Terakota |
| 4 | Zaplecze świetlicy | 14,84m ² | Terakota |
| 5 | Pomieszczenie techniczne | 10,98m ² | Terakota |
| 6 | Przedsiobek | 6,45m ² | Terakota |
| 7 | WC dla NP | 3,76m ² | Terakota |
| 8 | Przedsiobek z WC | 2,55m ² | Terakota |
| 9 | Winda | 2,3m ² | Platforma windowa |
| Powierzchnia użytkowa | | 273,66m ² | |



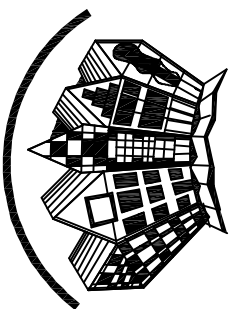
| | | |
|--------------|-------------------------------|----------------|
| Temat | Rzut piętra - koncepcja | Nr Rys. 2 |
| Obiekt | Rozbudowa świetlicy wiejskiej | 10.2017 |
| Adres budowy | Iwaniska | Skala 1:100 |
| Inwestor | Gmina Iwaniska | |
| Branża | Projektant | Nr upr. |
| Architektura | Zygmunt Drzymalski | 9/Tbg/90 |
| | Piotr Drzymalski | mgr inż. arch. |
| | Kamila Murat | mgr inż. arch. |
| | | Podpis |



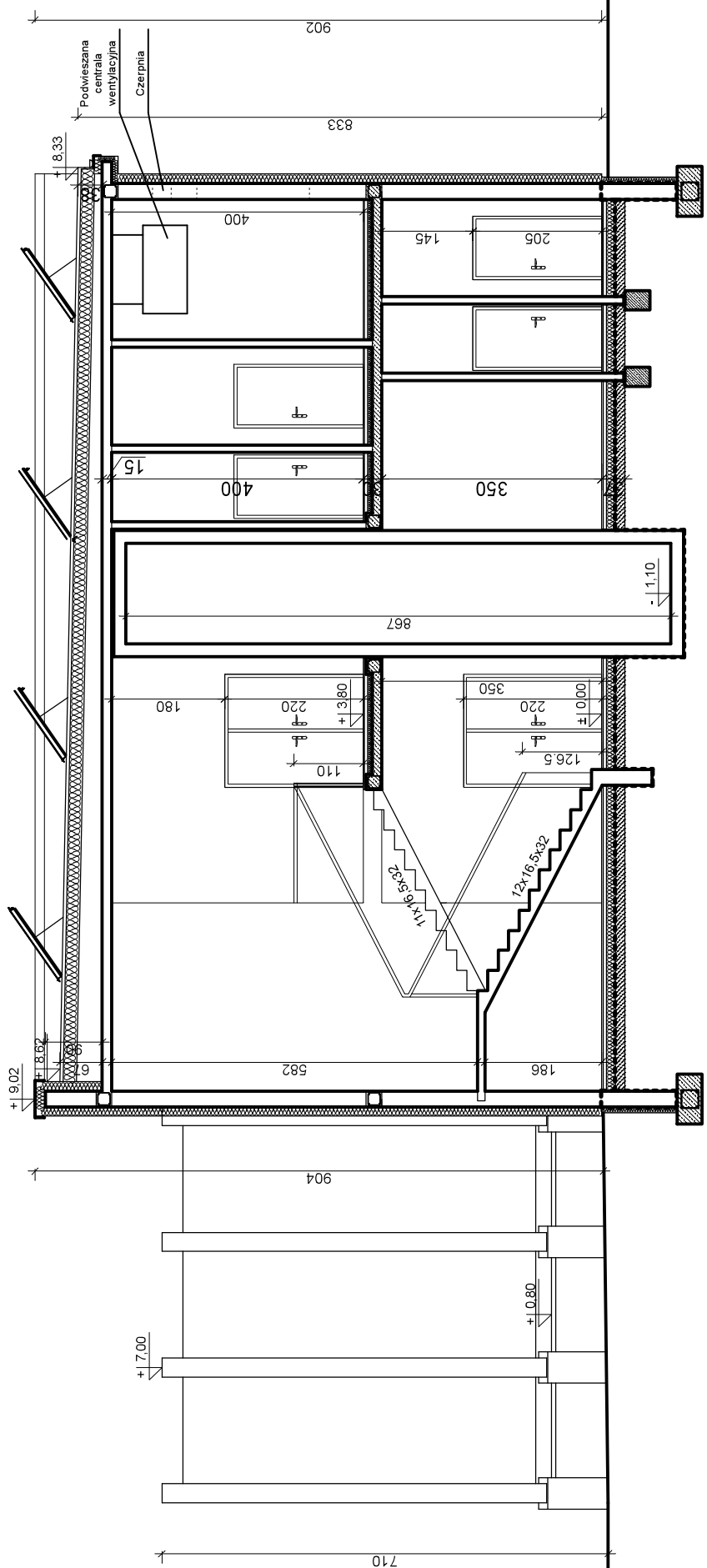
Biurowie Projektowe z Wykonawstwem
 ul. Wschodnia 13/17
 28-200 Staszów
 tel. 158642670
 bpdrrz@interia.pl



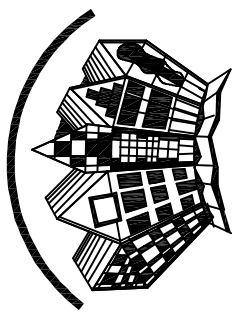
| | | | |
|--------------|-------------------------------|----------------|-----------|
| Temat | Rzut dachu - koncepcja | | Nr Rys. 3 |
| Obiekt | Rozbudowa świetlicy wiejskiej | | 10.2017 |
| Adres budowy | Iwaniska | Skala 1:100 | |
| Inwestor | Gmina Iwaniska | | |
| Branża | Projektant | Nr upr. | Podpis |
| Architektura | Zygmunt Drzymalski | 9/Tbg/90 | |
| | Piotr Drzymalski | mgr inż. arch. | |
| | Kamila Murat | mgr inż. arch. | |



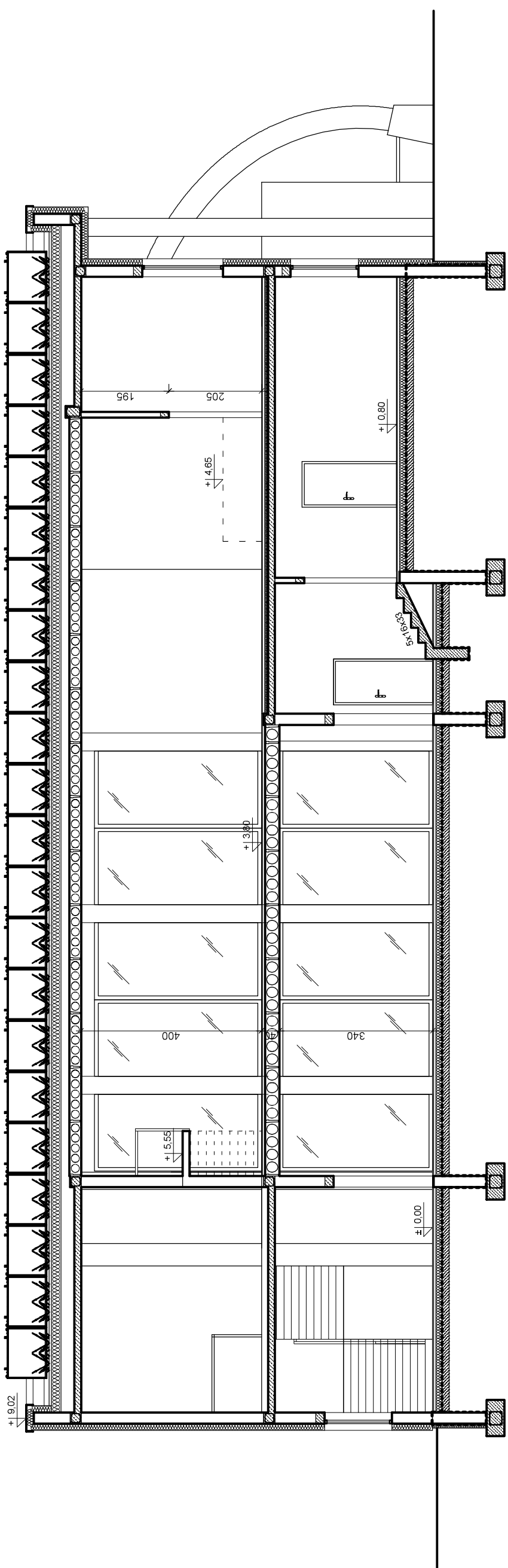
Biurowie Projektowe z Wykonawstwem
 ul. Wschodnia 13/17
 28-200 Staszów
 tel. 158642670
 bpdzrz@interia.pl



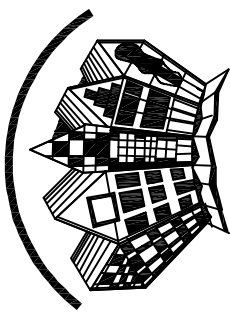
| | | | |
|--------------|-------------------------------|----------------|-------------|
| Temat | Przekrój A-A | | Nr Rys. 4 |
| Obiekt | Rozbudowa świetlicy wiejskiej | | 10.2017 |
| Adres budowy | Iwaniska | | Skala 1:100 |
| Inwestor | Gmina Iwaniska | | |
| Branża | Projektant | Nr upr. | Podpis |
| Architektura | Zygmunt Drzymalski | 9/Tbg/90 | |
| | Piotr Drzymalski | mgr inż. arch. | |
| | Kamila Murat | mgr inż. arch. | |



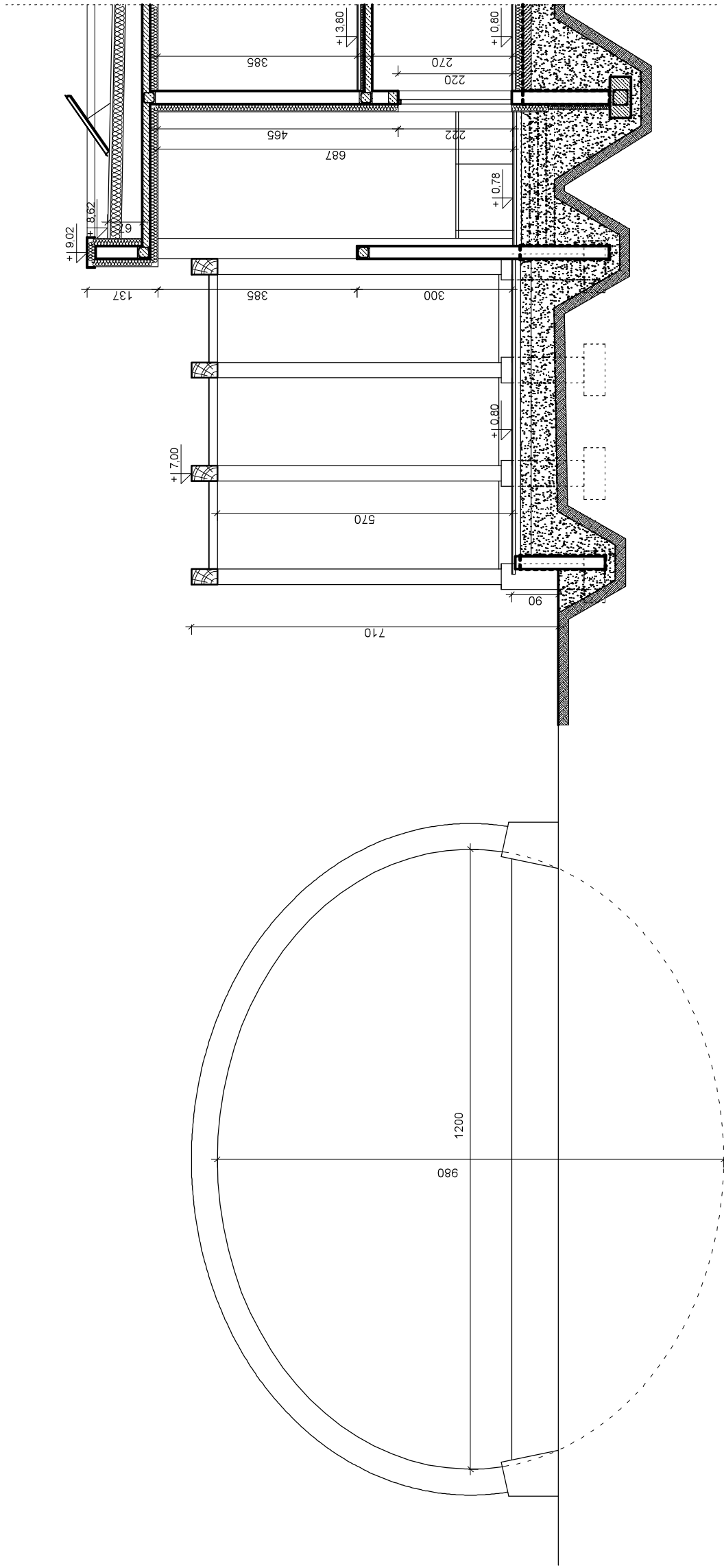
Biurowo Projektowe z Wykonawstwem
ul. Wschodnia 13/17
28-200 Staszów
tel. 158642670
bpdtr@interia.pl



| | | |
|--------------|-------------------------------|----------------|
| Temat | Przekrój B-B | Nr Rys. 5 |
| Obiekt | Rozbudowa świetlicy wiejskiej | 10.2017 |
| Adres budowy | Iwaniska | Skala 1:100 |
| Inwestor | Gmina Iwaniska | |
| Branża | Projektant | Nr upr. |
| Architektura | Zygmunt Drzymalski | 9/Tbg/90 |
| | Piotr Drzymalski | mgr inż. arch. |
| | Kamila Murat | mgr inż. arch. |

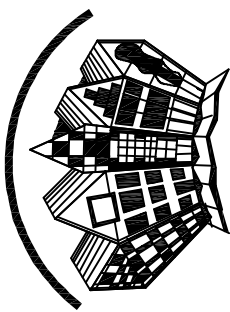


Biurowie Projektowe z Wykonawstwem
 ul. Wschodnia 13/17
 28-200 Staszów
 tel. 158642670
 bpdzrz@interia.pl

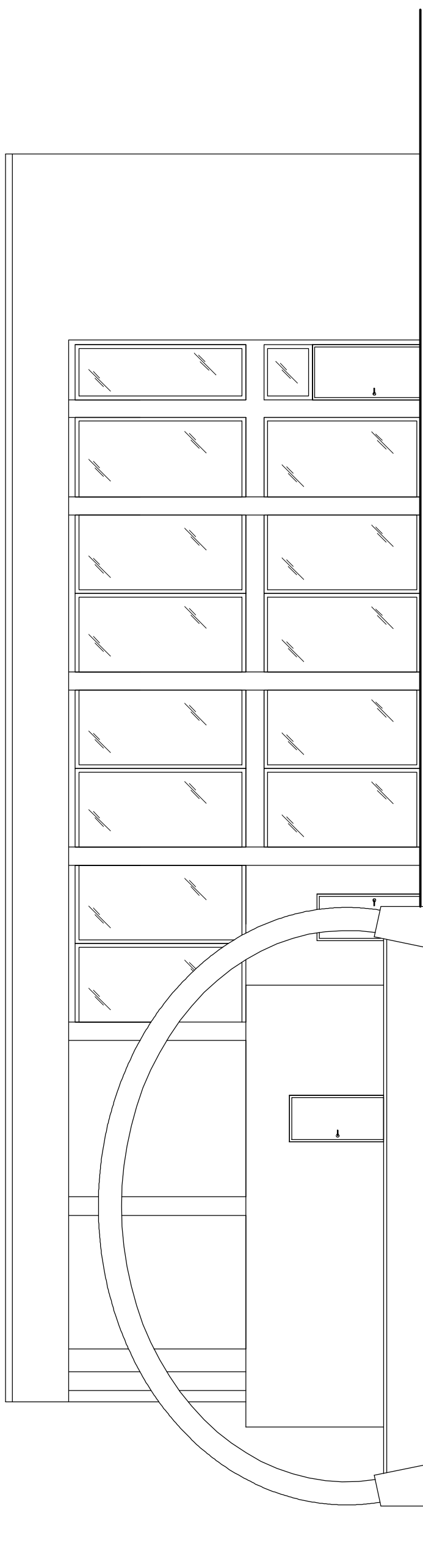


Geometria konstrukcji elipsy

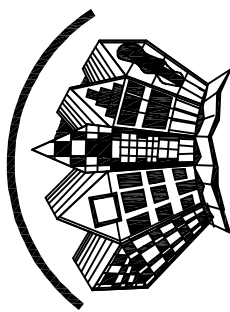
| Temat | Przekrój C-C | Nr Rys. 6 |
|--------------|--|--|
| Obiekt | Rozbudowa świetlicy wiejskiej | 10.2017 |
| Adres budowy | Iwaniska | Skala 1:100 |
| Inwestor | Gmina Iwaniska | |
| Branża | Projektant | Nr upr. |
| Architektura | Zygmunt Drzymalski Piotr Drzymalski Kamila Murat | 9/Tbg/90 mgr inż. arch. mgr inż. arch. |
| | | Podpis |



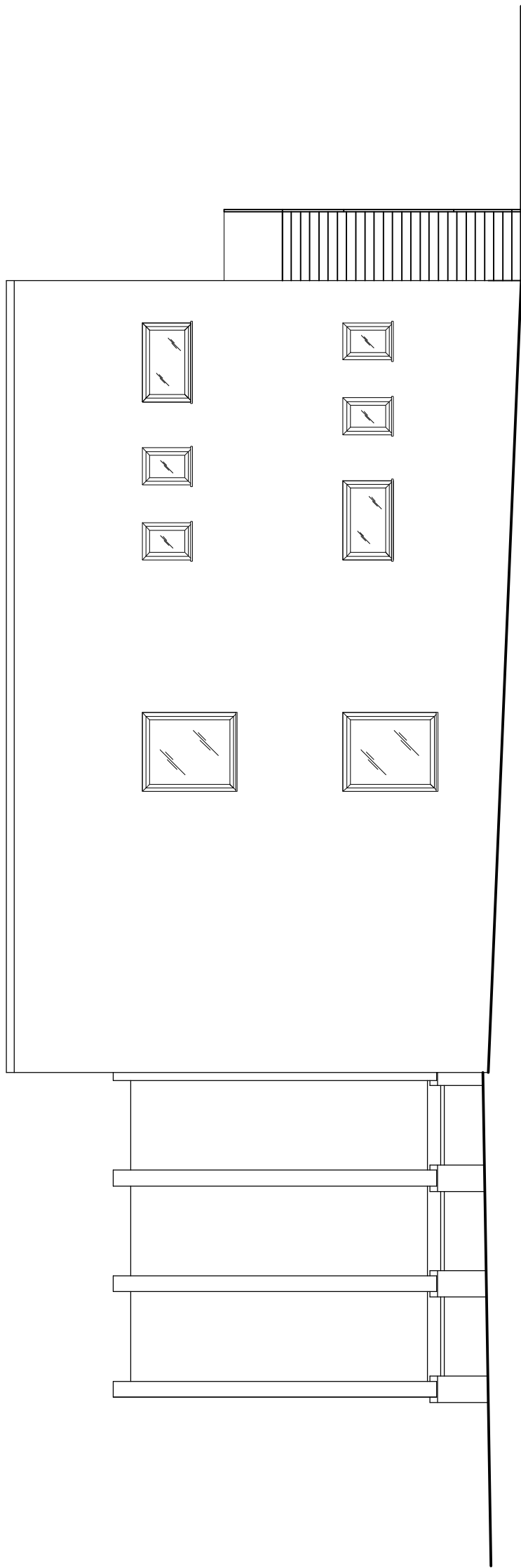
Biurowie Projektowe z Wykonawstwem
ul. Wschodnia 13/17
28-200 Staszów
tel. 158642670
bpdtr@interia.pl



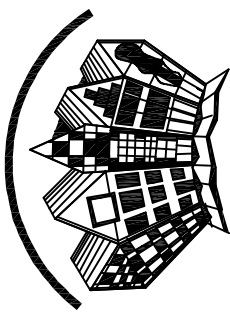
| | | | |
|--------------|---------------------------------|----------------|-------------|
| Temat | Elewacja południowo - wschodnia | | Nr Rys. 7 |
| Obiekt | Rozbudowa świetlicy wiejskiej | | 10.2017 |
| Adres budowy | Iwaniska | | Skala 1:100 |
| Inwestor | Gmina Iwaniska | | |
| Branża | Projektant | Nr upr. | |
| | Zygmunt Drzymalski | 9/Tbg/90 | |
| Architektura | Piotr Drzymalski | mgr inż. arch. | |
| | Kamila Murat | mgr inż. arch. | |



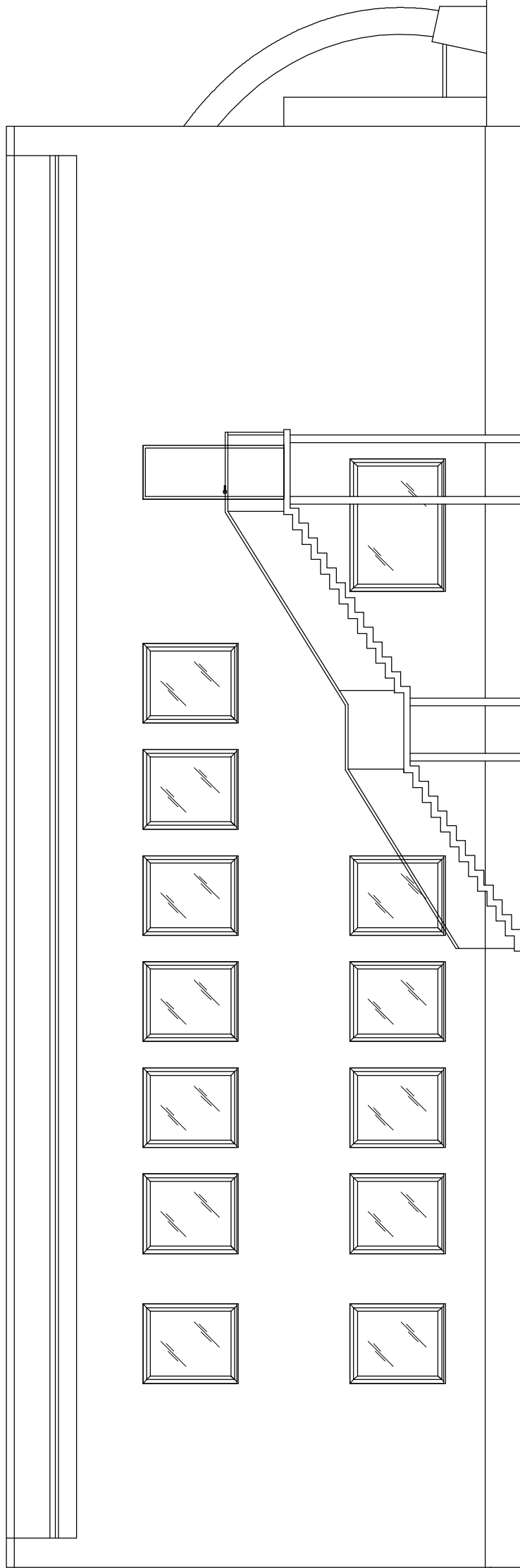
Biurowo Projektowe z Wykonawstwem
ul. Wschodnia 13/17
28-200 Staszów
tel. 158642670
bpdzrz@interia.pl



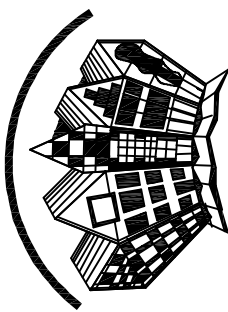
| | | | |
|--------------|-------------------------------|----------------|-------------|
| Temat | Elewacja północno - wschodnia | | Nr Rys. 8 |
| Obiekt | Rozbudowa świetlicy wiejskiej | | 10.2017 |
| Adres budowy | Iwaniska | | Skala 1:100 |
| Inwestor | Gmina Iwaniska | | |
| Branża | Projektant | Nr. upr. | Podpis |
| | Zygmunt Drzymalski | 9/Tbg/90 | |
| Architektura | Piotr Drzymalski | mgr inż. arch. | |
| | Kamila Murat | mgr inż. arch. | |



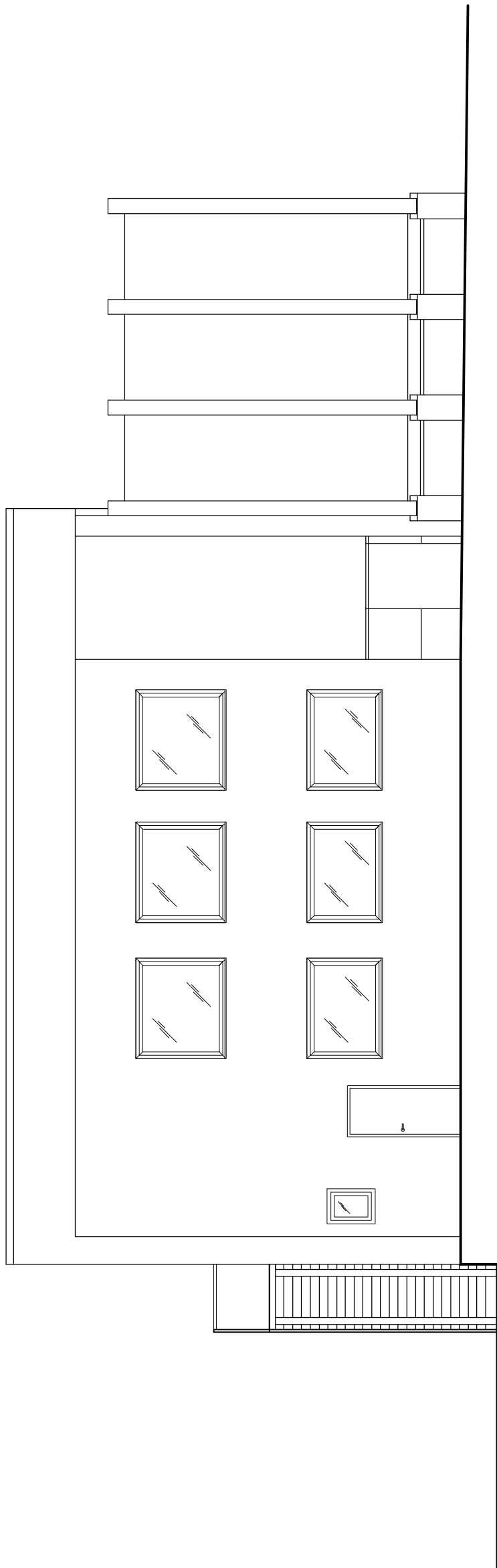
Biurowie Projektowe z Wykonawstwem
ul. Wschodnia 13/17
28-200 Staszów
tel. 158642670
bpdtr@interia.pl



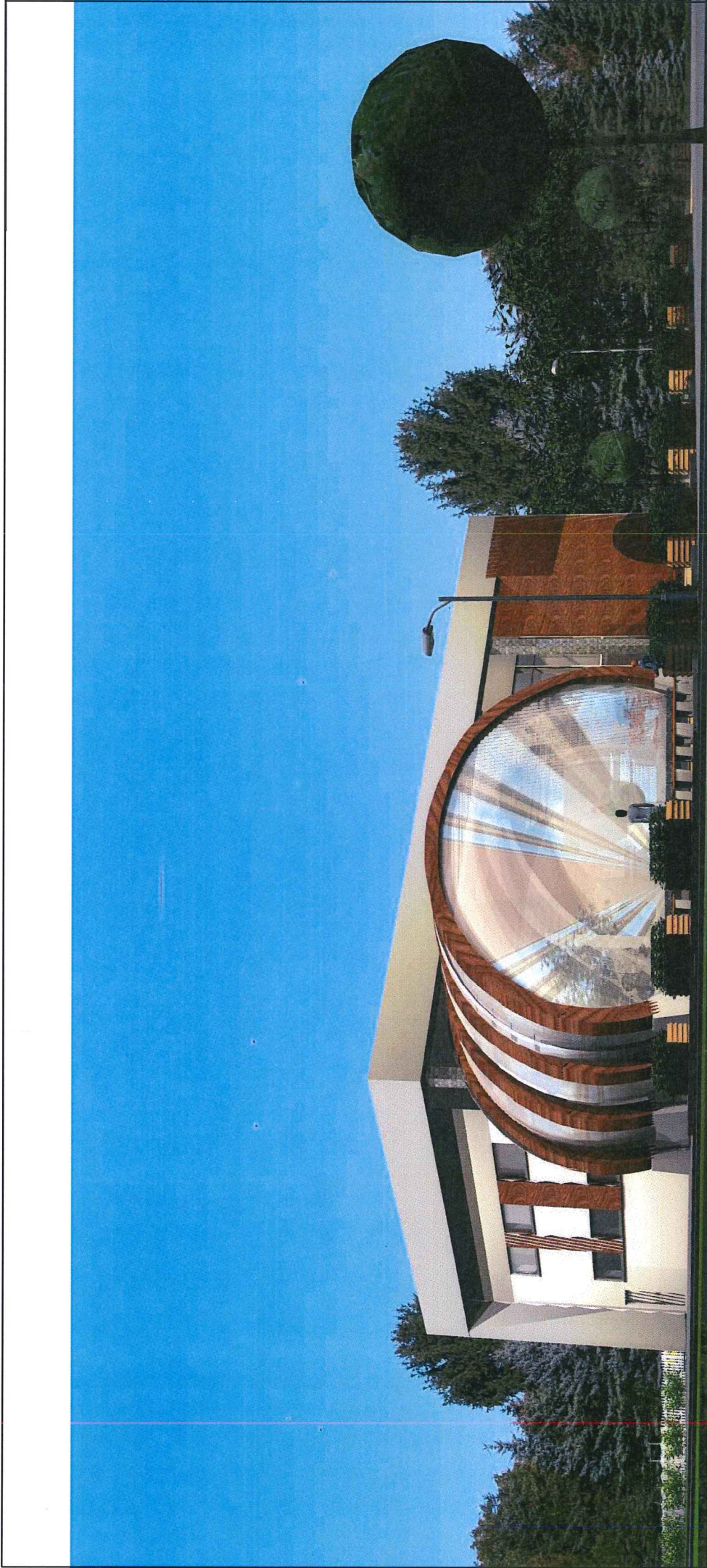
| | | | |
|--------------|-------------------------------|----------------|-------------|
| Temat | Elewacja północno - zachodnia | | Nr Rys. 9 |
| Obiekt | Rozbudowa świetlicy wiejskiej | | 10.2017 |
| Adres budowy | Iwaniska | | Skala 1:100 |
| Inwestor | Gmina Iwaniska | | |
| Branża | Projektant | Nr upr. | Podpis |
| | Zygmunt Drzymalski | 9/Tbg/90 | |
| Architektura | Piotr Drzymalski | mgr inż. arch. | |
| | Kamila Murat | mgr inż. arch. | |



Biurowie Projektowe z Wykonawstwem
ul. Wschodnia 13/17
28-200 Staszów
tel. 158642670
bpdtr@interia.pl

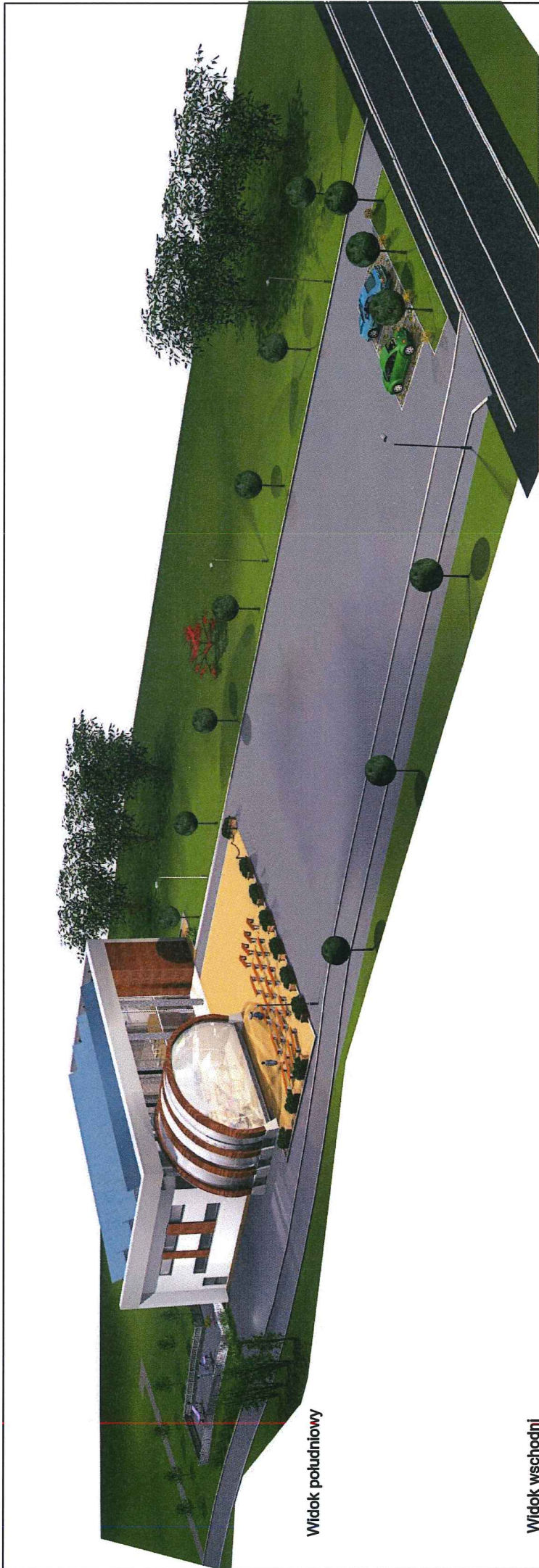


| | | | |
|--------------|---------------------------------|----------------|-------------|
| Temat | Elewacja południowo - zachodnia | | Nr Rys. 10 |
| Obiekt | Rozbudowa świetlicy wiejskiej | | 10.2017 |
| Adres budowy | Iwaniska | | Skala 1:100 |
| Inwestor | Gmina Iwaniska | | |
| Branża | Projektant | Nr upr. | Podpis |
| | Zygmunt Drzymalski | 9/Tbg/90 | |
| Architektura | Piotr Drzymalski | mgr inż. arch. | |
| | Kamila Murat | mgr inż. arch. | |



Widok południowy

| | | |
|--------------|------------------------------------|------------------|
| Temat | Widok | Nr Rys. 1 |
| Obiekt | Rozbudowa świetlicy wiejskiej | Data: 10.2017 |
| Adres budowy | Iwaniska | |
| Inwestor | Gmina Iwaniska | |
| Branża | Projektant | Nr upr. |
| Architektura | Zygmunt Drzymalski | 9/Tbg/90 |
| | mgr inż. arch. Piotr Drzymalski | |
| | mgr inż. arch. Kamila Murat | |
| | | Podpis |

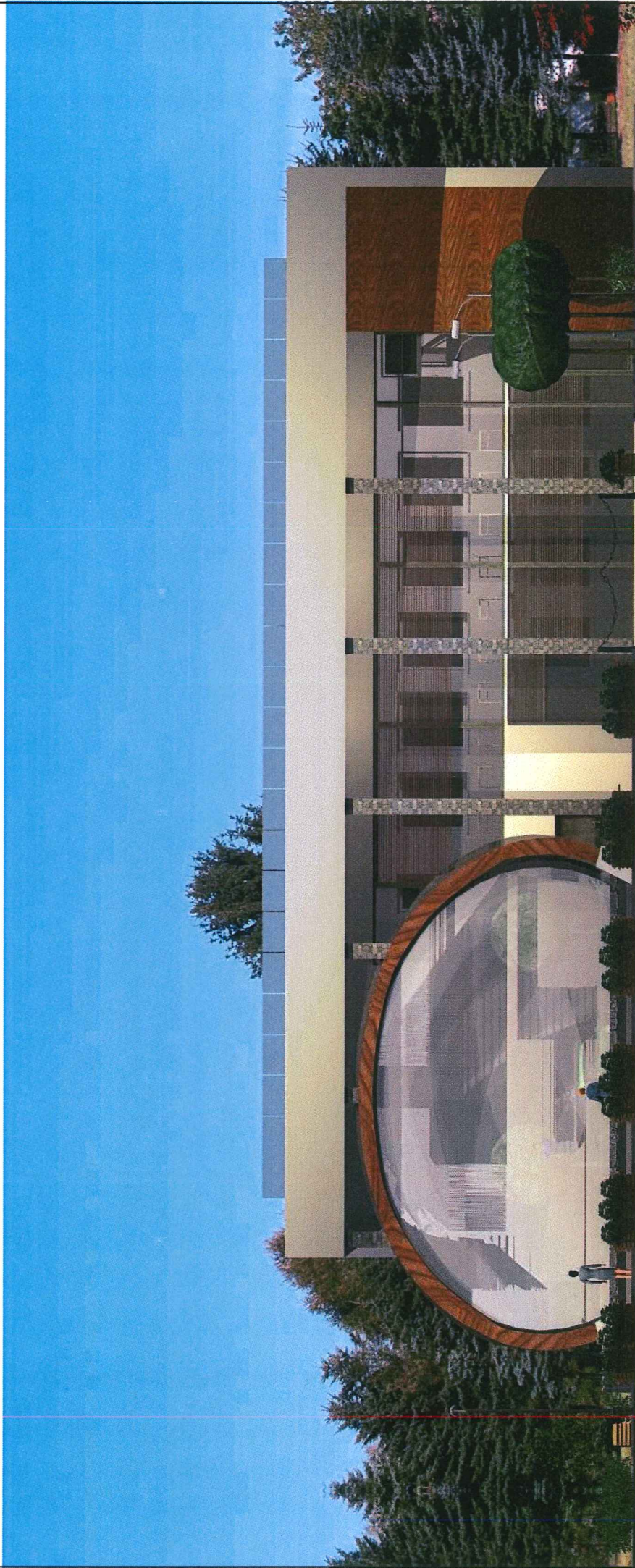


Widok południowy

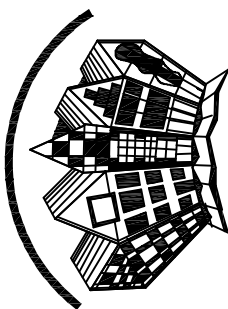


Widok wschodni

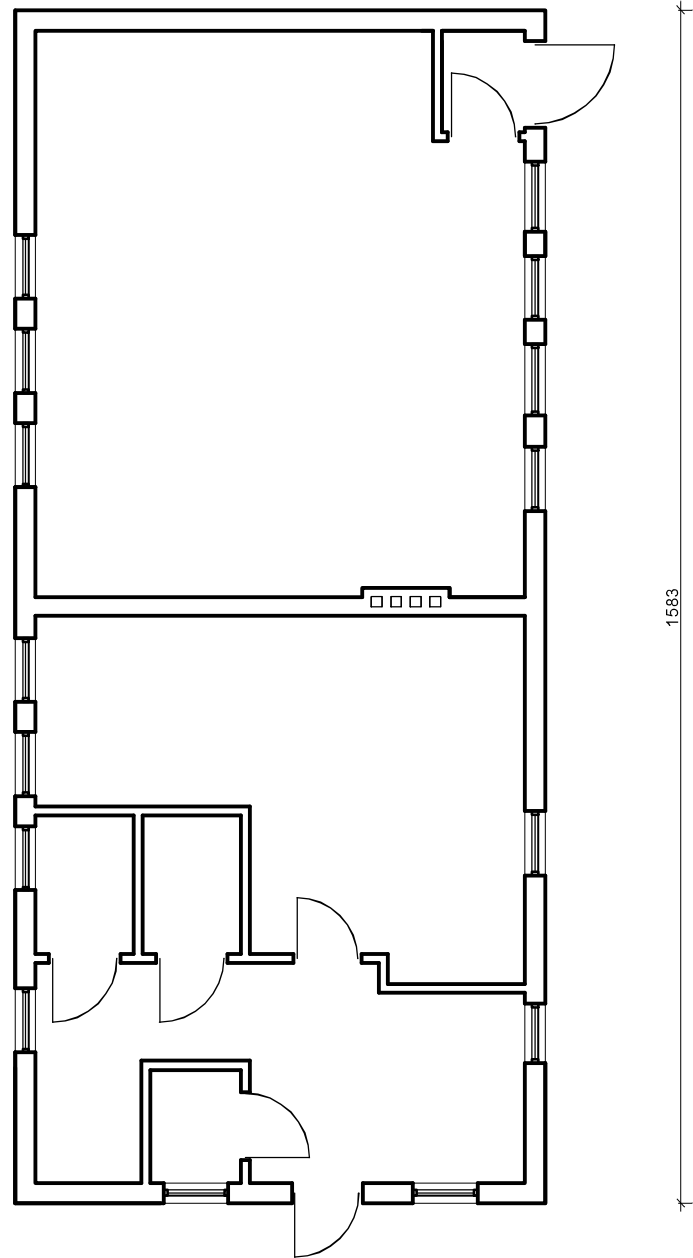
| | | | |
|--------------|------------------------------------|----------|------------------|
| Temat | Widoki | | Nr Rys. 2 |
| Obiekt | Rozbudowa świetlicy wiejskiej | | Data: 10.2017 |
| Adres budowy | Iwaniska | | |
| Inwestor | Gmina Iwaniska | | |
| Branża | Projektant | Nr upr. | Podpis |
| Architektura | Zygmunt Drzymalski | 9/Tbg/90 | |
| | mgr inż. arch. Piotr Drzymalski | | |
| | mgr inż. arch. Kamila Murat | | |



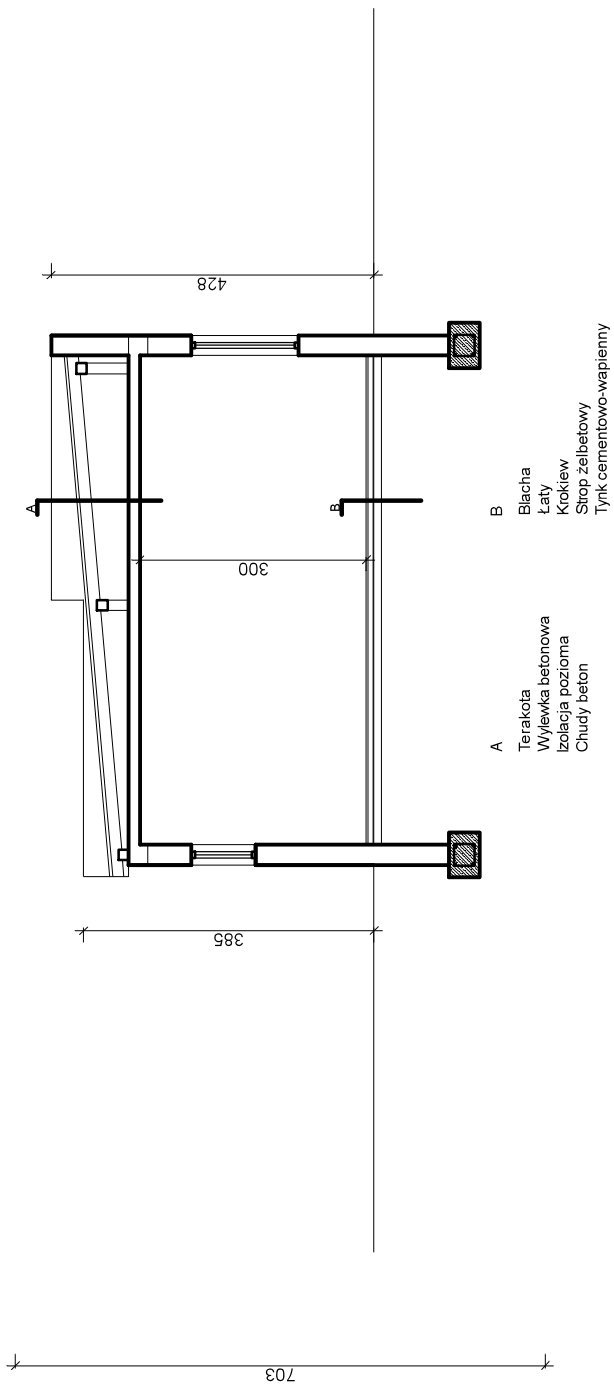
| | | | |
|--------------|------------------------------------|----------|------------------|
| Temat | Elewacja frontowa | | Nr Rys. 3 |
| Objekt | Rozbudowa świetlicy wiejskiej | | Data: 10.2017 |
| Adres budowy | Iwaniska | | |
| Inwestor | Gmina Iwaniska | | |
| Branża | Projektant | Nr upr. | Podpis |
| Architektura | Zygmunt Drzymalski | 9/Tbg/90 | |
| | mgr inż. arch. Piotr Drzymalski | | |
| | mgr inż. arch. Kamila Murat | | |



Biurowie Projektowe z Wykonawstwem
 ul. Wschodnia 13/17
 28-200 Staszów
 tel. 158642670
 bpdzrz@interia.pl



Rzut



Przekrój

A
 Terakota
 Wylewka betonowa
 Izolacja pozioma
 Chudy beton

B
 Blacha
 Łaty
 Kokiew
 Strop żelbetonowy
 Tynk cementowo-wapienny

| | | | |
|--------------|----------------------------------|----------------|-------------|
| Temat | Rzut i przekrój - inwentaryzacja | | Nr Rys. 1 |
| Obiekt | Świetlica wiejska | | 10.2017 |
| Adres budowy | Iwaniska | | Skala 1:100 |
| Inwestor | Gmina Iwaniska | | |
| Branża | Projektant | Nr upr. | Podpis |
| Architektura | Zygmunt Drzymalski | 9/Tbg/90 | |
| | Piotr Drzymalski | mgr inż. arch. | |
| | Kamila Murat | mgr inż. arch. | |



Biuro Projektowe z Wykonawstwem
ul. Wschodnia 13/17
28-200 Staszów
tel. 158642670
bpdz@interia.pl



Widok północny



Widok południowy

| | | | |
|--------------|------------------------------|----------------|--------|
| Temat | Inwentaryzacja fotograficzna | Nr Rys. 1 | |
| Obiekt | Świątlica wiejska | 10.2017 | |
| Adres budowy | Iwaniska | Skala 1:100 | |
| Inwestor | Gmina Iwaniska | | |
| Branża | Projektant | Nr upr. | Podpis |
| Architektura | Zygmunt Drzymalski | 9/Tbg/90 | |
| | Piotr Drzymalski | mgr inż. arch. | |
| | Kamila Murat | mgr inż. arch. | |