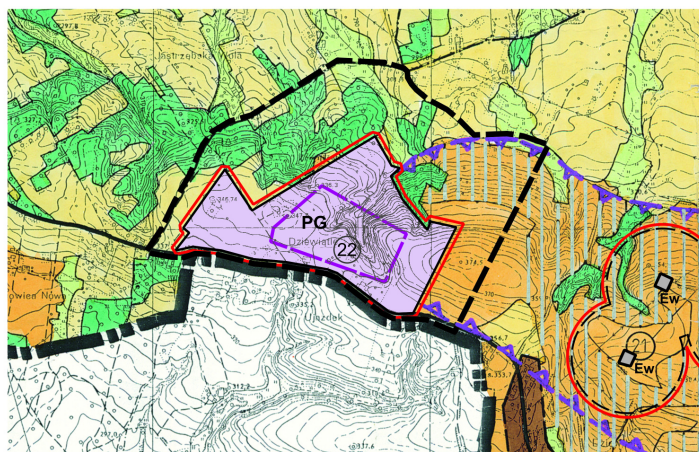


WYRYS ZE STUDIUM  
UWARUNKOWAŃ I KIERUNKÓW ZAGOSPODAROWANIA PRZESTRZENNEGO  
GMINY IWANISKA

uchwalonego uchwałą Nr IV/23/2002 Rady Gminy Iwaniska z dnia 30 grudnia 2002 roku  
wraz ze Zmianą Nr 1 uchwaloną uchwałą Nr LIII/403/09 Rady Gminy Iwaniska z dnia 27 sierpnia 2009 roku

SKALA 1:10000



--- granica obszaru objętego miejscowym planem zagospodarowania przestrzennego  
Gminy Iwaniska - 2 Etap

LEGENDA	
I. OZNACZENIA FORMALNE	
	GRANICA POWIATU
	GRANICA GMINY
	GRANICA WOJEWÓDZTWA
II. OZNACZENIA FUNKCYJNALNE	
	OBZARY KONCENTRACJI ZARADKOWY WIELOFUNKCYJNEJ W TYM SRODKOWYCH DROGOWYCH W MPOZ
	OBZARY KONCENTRACJI PRZESTRZENI PRODUKCYJNEJ - CHRONIONE PRZED ZMIANA SPOSOBU UZYSKIWANIA
	OBZARY KONCENTRACJI PRZESTRZENI PRODUKCYJNEJ - NIE PODLEGAJACE OCHRONIE
	TERENY ZIELONE - CHRONIONE PRZED ZMIANA SPOSOBU UZYSKIWANIA
	NIEBUDYTKI
	TERENY PODLEGAJACE EROZJI W STOPNIU INTENSYWNYM
	LASY
	OBZARY KONCENTRACJI ZALAZNISZ
	GRANICA ZŁOŻA O ZASOBACH UDOKUMENTOWANYCH I CHARAKTERYSTYCZNYCH (np. ilość mg złota w tonie)
	GRANICA ZŁOŻA O ZASOBACH PERSPEKTYWICZNYCH I CHARAKTERYSTYCZNYCH (np. ilość mg złota w tonie)
	GRANICA OBSZARU GÓRNICZEGO
	GRANICA TERENU GÓRNICZEGO
	DROGA POWIATOWA ZBIORCZA
	DROGA POWIATOWA LOKALNA
	DROGA GMINNA LOKALNA

LEGENDA ZMIANY NR 1 STUDIUM	
	GRANICA ZMIANY STUDIUM
	OBZAR UDOKUMENTOWANEGO W KAT. C1 ZŁOŻA KAMBRYJSKICH PIASKÓWCÓW KWARCYTOWYCH "DZIEWIĄTLE" numer według zestawienia
	TEREN WYDOBYCIA KOPALINY WRAZ Z PRZEBÓRKA SUROWCA I FUNKCJAMI TOWARZYSZĄCYMI

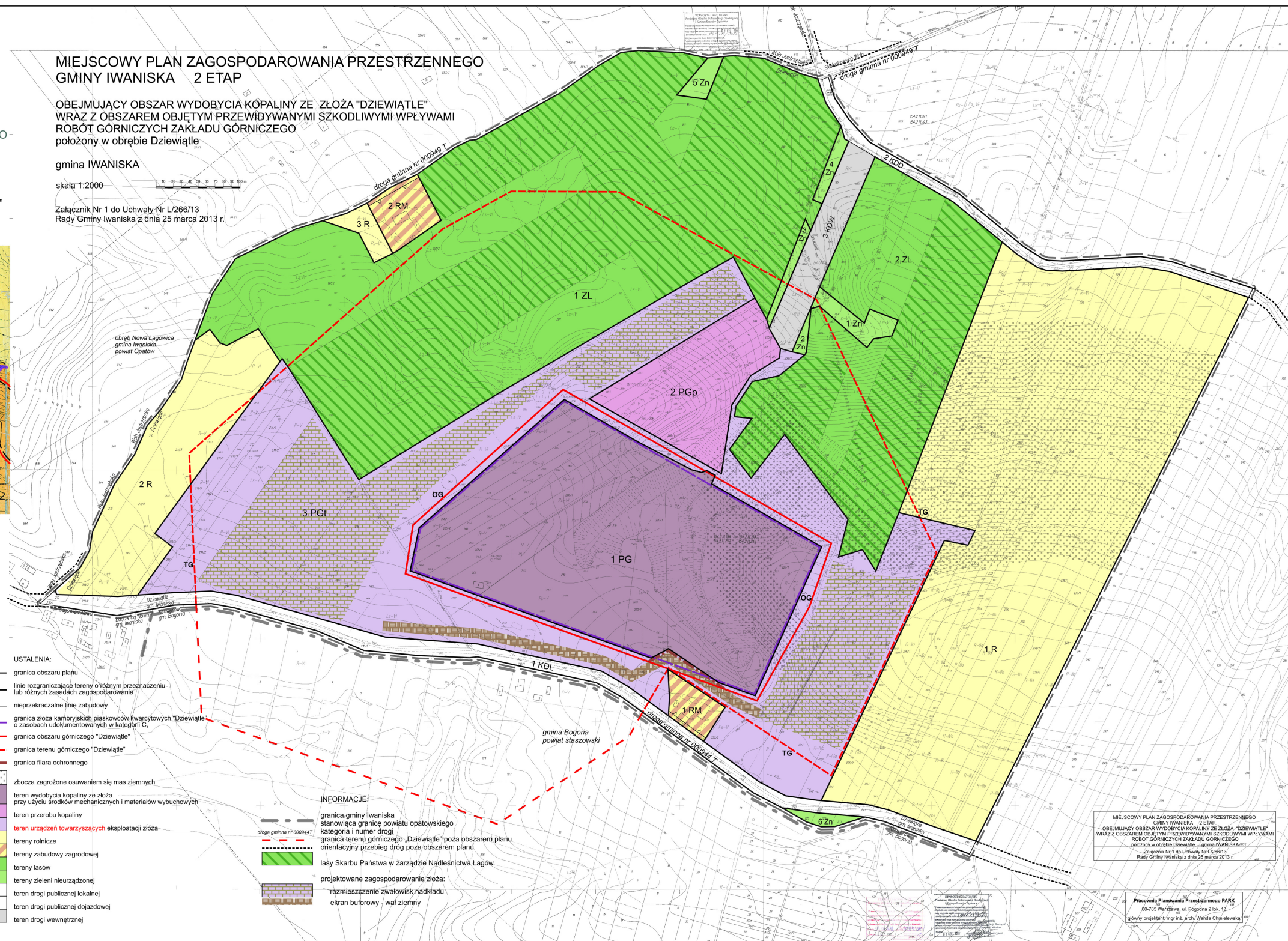
MIJSCOWY PLAN ZAGOSPODAROWANIA PRZESTRZENNEGO  
GMINY IWANISKA 2 ETAP

OBEJMUJĄCY OBSZAR WYDOBYCIA KOPALINY ZE ZŁOŻA "DZIEWIĄTLE"  
WRAZ Z OBSZAREM OBJĘTYM PRZEWIDYWANymi SZKODLIWymi WpłyWami  
ROBÓT GÓRNICZYCH ZAKŁADU GÓRNICZEGO  
położony w obrębie Dziewiątłé

gmina IWANISKA

skala 1:2000

Załącznik Nr 1 do Uchwały Nr L/266/13  
Rady Gminy Iwaniska z dnia 25 marca 2013 r.



USTALENIA:	
	granica obszaru planu
	linie rozgraniczające tereny o różnym przeznaczeniu lub różnych zasadach zagospodarowania
	nieprzekraczalne linie zabudowy
	granica złoža kambryjskich piaskowców kwarcytowych "Dziewiątłé" o zasobach udokumentowanych w kategorii C
	granica obszaru górnictwa "Dziewiątłé"
	granica terenu górnictwa "Dziewiątłé"
	granica filara ochronnego
	zbozza zagrożone osuwaniem się mas ziemnych
	teren wydobycia kopaliny ze złoža przy użyciu środków mechanicznych i materiałów wybuchowych
	teren przerobu kopaliny
	teren urządzeń towarzyszących eksploatacji złoža
	tereny rolnicze
	tereny zabudowy zagrodowej
	tereny lasów
	tereny zieleni nieurządzonej
	teren drogi publicznej lokalnej
	teren drogi publicznej dojazdowej
	teren drogi wewnętrznej

INFORMACJE:	
	granica gminy Iwaniska stanowiąca granicę powiatu opatowskiego
	granica i numer drogi orientacyjny przebieg dróg poza obszarem planu
	lasy Skarbu Państwa w zarządzie Nadleśnictwa Łagów
	projektowane zagospodarowanie złoža:
	rozmięszczenie zwalowisk nadkładu
	ekran buforowy - wał ziemny

MIJSCOWY PLAN ZAGOSPODAROWANIA PRZESTRZENNEGO  
GMINY IWANISKA - 2 ETAP  
OBEJMUJĄCY OBSZAR WYDOBYCIA KOPALINY ZE ZŁOŻA "DZIEWIĄTLE"  
WRAZ Z OBSZAREM OBJĘTYM PRZEWIDYWANymi SZKODLIWymi WpłyWami  
ROBÓT GÓRNICZYCH ZAKŁADU GÓRNICZEGO  
położony w obrębie Dziewiątłé - gmina IWANISKA  
Załącznik Nr 1 do Uchwały Nr L/266/13  
Rady Gminy Iwaniska z dnia 25 marca 2013 r.

Pracownia Planowania Przestrzennego PARK  
60-785 Waršawie, ul. Piłsudskiego 2 lok. 13  
główny projektant mgr inż. Arch. Władysław Chwałkowski