

**Nazwa: Koncepcja Projektowa targowiska wiejskiego wraz
Z budynkiem handlowo – gastronomicznym
Z sanitariatami i przynależną infrastrukturą
Techniczna w Iwaniskach, gm. Iwaniska (nr ewid.
działki 290, 294, 297, 488).**

zakres opracowania: - KONCEPCJA ZAGOSPODAROWANIA TERENU
- ARCHITEKTURA - KONCEPCJA
FUNKCJONALNO-PRZESTRZENNA

inwestor: Gmina Iwaniska
Rynek 3, 27-570 Iwaniska.

projektant: **mgr inż. arch. Marek Góra** Architektura
(imię nazwisko) (specjalność)

nr uprawnień: 202/84 data i podpis: 05.2016



Kielce: 05.2016

nr zlecenia: 285/2016

**Koncepcja Projektowa targowiska wiejskiego wraz
z budynkiem handlowo – gastronomicznym
z sanitariatami i przynależną infrastrukturą
techniczna w Iwaniskach, gm. Iwaniska (nr ewid. działki 290,
294, 297, 488).**

Zawartość opracowana:

I. CZĘŚĆ OPISOWA

II. CZĘŚĆ RYSUNKOWA

1. Widoki – A-1
2. Koncepcja zagospodarowania terenu – A-2
3. Rzut parteru budynku handlowo-gastronomicznego – A-3
4. Rzut dachu budynku handlowo-gastronomicznego – A-4
5. Przekrój poprzeczny budynku handlowo-gastronomicznego – A-5
6. Elewacja zachodnia i południowa – A-6
7. Elewacja wschodnia i północna – A-7
8. Stragan – rzuty, przekrój – A-8
9. Stragan – elewacje – A-9

CZĘŚĆ OPISOWA

1. PRZEDMIOT OPRACOWANIA

Przedmiotem opracowania jest koncepcja zagospodarowania terenu targowiska miejskiego „Uniszów” w Iwaniskach wraz z koncepcją budynku handlowo-gastronomicznego i straganów, zlokalizowanego na działkach o numerach ewidencyjnych 290, 294, 297, 488.

2. ISTNIEJĄCY STAN ZAGOSPODAROWANIA DZIAŁKI

a) powierzchnia, kształt działki i usytuowanie do stron świata

Teren opracowania o powierzchni 12291,84m² stanowią działki o numerach 290, 294, 297 i 488. Teren opracowania ma kształt nieregularnego wieloboku z częścią główną zbliżoną do wydłużonego prostokąta.

Od strony północno-wschodniej teren inwestycji graniczy działkami zabudowanymi budynkami produkcyjno-magazynowymi, od tej też strony posiada dostęp do drogi publicznej za pomocą istniejących zjazdów. Od strony południowo-zachodniej teren inwestycji graniczy z terenami nadrzecznymi rzeki Koprzywianki, od strony zachodniej z działkami zabudowanymi, od strony wschodniej z działkami rolnymi.

b) istniejąca obsługa komunikacyjna

Na teren inwestycji prowadzą dwa istniejące zjazdy z ulicy Kolejowej.

c) istniejąca zabudowa i infrastruktura

Na działce znajdują się następujące budynki:

- istniejący budynek wagi – w części środkowej terenu inwestycji,

Na działce znajdują się następujące media:

- sieć wodociągowa,
- sieć kanalizacyjna,
- sieć energetyczna i oświetleniowa,
- sieć gazowa średniego ciśnienia.

3. PROJEKTOWANE ZAGOSPODAROWANIE

a) zagospodarowanie terenu

Projektuje się, na głównej części terenu inwestycji, utworzenie w części zachodniej parkingu na 60 samochodów (2 miejsca dla osób niepełnosprawnych, 4 miejsca dla samochodów o większym gabarycie – niedużych samochodów dostawczych itp. Do 3,5 t, 48 miejsc dla samochodów osobowych), w części środkowej i wschodniej placu targowego z budynkiem

handlowo-gastronomicznym i straganami. Od strony zachodniej, od miasta, na targ zaprojektowano ciąg pieszy prowadzący od ulicy Kolejowej.

Od strony południowej terenu inwestycji zaprojektowano ciąg jezdny łączący dwa zjazdy z dróg publicznych i parking. Część działki położona na południe od tego ciągu pozostaje niezagospodarowana – bez zmian, gdyż jest to teren położony na obszarze Natura 2000. Cały teren nadrzeczny rzeki Koprzywianki, położony na południe od targowiska, będzie oddzielony ażurowym ogrodzeniem o wysokości 1,50 m od terenu targowiska.

b) kształt i forma zabudowy, wysokość i ilość kondygnacji

Projektowany budynek handlowo-gastronomiczny jest jednobryłowym budynkiem parterowym, niepodpiwniczonym, o rzucie w kształcie prostokąta, o wymiarach 22,6x11,6m. Maksymalna wysokość okapu elewacji frontowej od średniego poziomu terenu przy budynku wynosi 3,35m, a wysokość budynku w kalenicy 6,97m. Dach dwuspadowy, połacie posiadające jednorodny kąt nachylenia o wartości 28°. Kalenica w kierunku podłużnym budynku, równoległa do ulicy Kolejowej.

Stragany przewiduje się jako lekkie konstrukcje drewniane, z dachem jednospadowym o kącie nachylenia 10°. Wymiary pojedynczego straganu 3,4x3,5m. Konstrukcja straganów umożliwi ich łączenie w większe grupy.

b) usytuowanie budynku

Budynek handlowo-gastronomiczny zlokalizowano w środkowej części terenu inwestycji od północy. Stragany rozmieszczone zostaną w części wschodniej.

c) ukształtowanie terenu

Część terenu inwestycji przewidziana pod targowisko jest obecnie zniwelowana i częściowo utwardzona. Działka posiada spadek w kierunku południowym.

d) obsługa komunikacyjna obiektu

Targowisko obsługiwane jest dwoma istniejącymi zjazdami: z ulicy Kolejowej i z drogi gminnej nr ewid. 488. Na działce przewidziano drogę łączącą oba zjazdy i parking.

e) projektowane uzbrojenie terenu

W związku z planowaną inwestycją, na działce projektuje się następujące uzbrojenie terenu:

- budowę przyłącza wodociągowego,
- budowę przyłącza kanalizacji sanitarnej,

- budowę przyłącza energetycznego,
- budowę systemu odprowadzania wód deszczowych do istniejącej kanalizacji deszczowej.

f) odprowadzenie wód deszczowych

Poprzez zaprojektowany system odwodnienia targowiska do istniejącej sieci kanalizacji deszczowej.

g) zieleń

Istniejąca zieleń wysoka bez zmian. Planuje się nowe nasadzenia.

j) miejsce gromadzenia odpadów stałych

Do zamykanych kontenerów stojących w wydzielonym miejscu z zachowaniem segregacji odpadów.

4. ZESTAWIENIE POWIERZCHNI

1	Całkowita Powierzchnia zabudowy	785,76m ² (6,39% pow. ter. inw.)
2	Powierzchnia zabudowy budynku handlowo-gastronomicznego	262,16m ²
3	Powierzchnia zabudowy straganów (44szt.)	523,6m ²
4	Powierzchnia ruchu kołowego	2968,41m ²
5	Powierzchnia miejsc postojowych	722,40m ²
6	Powierzchnia ruchu pieszego (z dopuszczeniem dojazdu do straganów)	3348,56m ²
	Powierzchnia ciągu pieszego do targowiska	418,25m ²
7	Powierzchnia biologicznie czynna	4048,46m ² (32,94% pow. ter. inw.)
9	Powierzchnia terenu objętego opracowaniem	12291,84m ²

5. ARCHITEKTURA BUDYNKU

a) opis budynku

Projektowany budynek jest obiektem jednobryłowym mieszczącym jedną kondygnację nadziemną. Budynek jest niepodpiwniczony.

Budynek o rzucie prostokąta.

Na kondygnacji parteru przewidziano biuro targowiska, sanitariaty publiczne, lokal gastronomiczny i 4 lokale handlowe.

b) charakterystyczne parametry

1	Powierzchnia zabudowy	262,16m ²
2	Powierzchnia użytkowa	211,96m ²
3	Kubatura budynku	700m ³

Zestawienie pomieszczeń parteru		
Nr	Nazwa	Powierzchnia
1	Biuro targowiska	15,95m ²
2	WC męski	17,36m ²
3	WC niepełnosprawnych	6,37m ²
4	WC damski	5,00m ²
5	Pomieszczenie socjalne	4,04m ²
6	WC	3,23m ²
7	Pomieszczenie porządkowe	1,36m ²
8	Magazyn	2,95m ²
9	Kuchnia	6,56m ²
10	Komunikacja	8,12m ²
11	Sala konsumpcyjna	28,25m ²
12	WC	3,40m ²
13	Lokal handlowy	24,62m ²
14	WC	3,40m ²
15	Lokal handlowy	24,97m ²
16	WC	3,40m ²
17	Lokal handlowy	24,97m ²
18	WC	3,40m ²
19	Lokal handlowy	24,62m ²
Suma ogólna:		211,96m ²

c) wytyczne materiałowe

Budynek posadowiony na ławach żelbetowych.

Ściany fundamentowe żelbetowe lub murowane z bloczków betonowych, izolowane przeciwwilgociowo i ocieplone.

Ściany nośne z pustaków ceramicznych grubości 25cm (ściany zewnętrzne) i 12cm ściany wewnętrzne. Ściany zewnętrzne ocieplone styropianem 15cm.

Ściany z zewnątrz tynkowane tynkiem mineralnym.

Ściany działowe grubości 12cm.

Więźba dachowa drewniana płatwiowo-jętkowa.

Pokrycie dachu z blachy na rąbek stojący.

Wykończenie posadzek w pomieszczeniach jak zaznaczono na rysunku architektury.

d) instalacje wewnętrzne

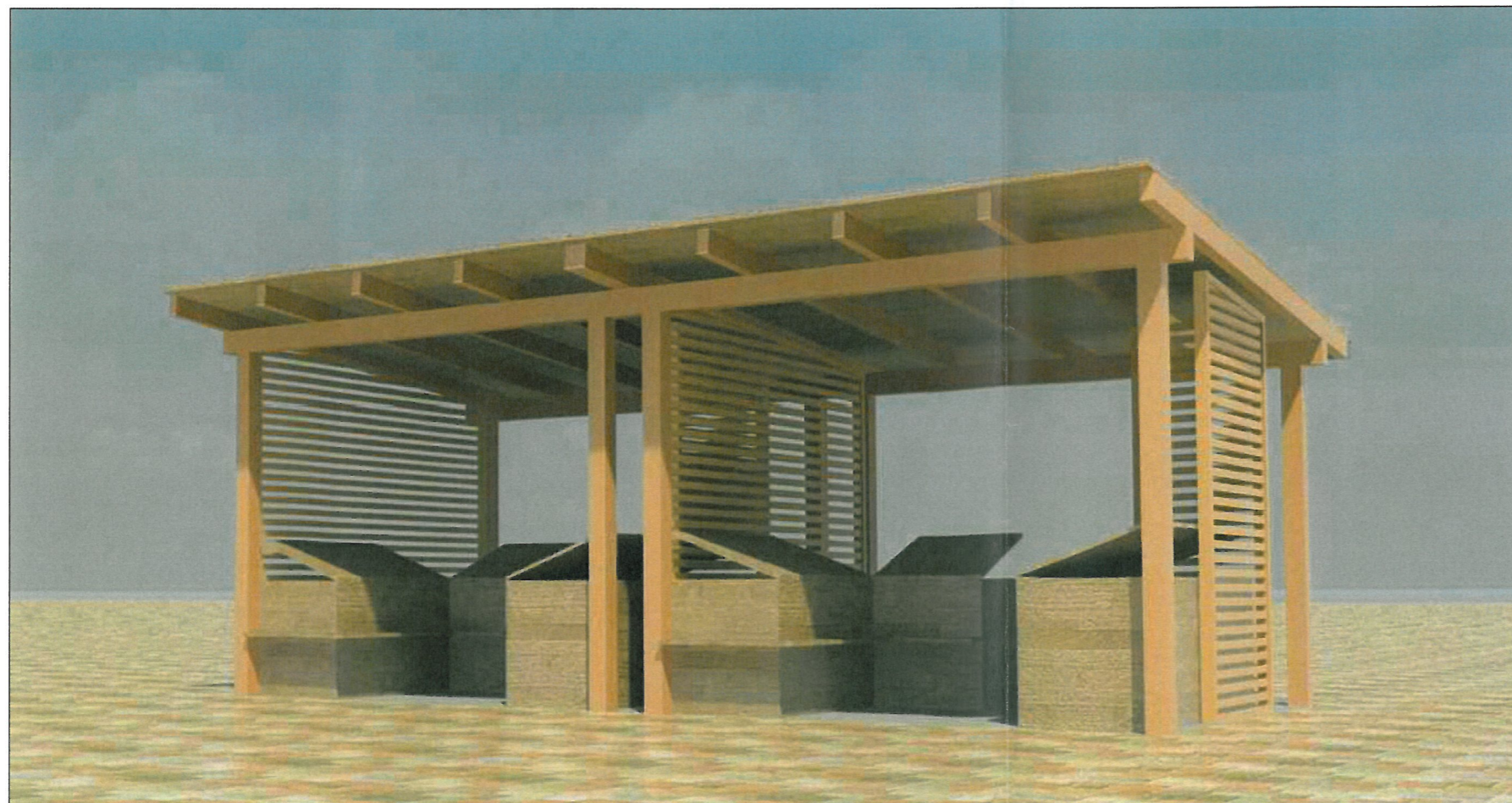
- ogrzewanie CO w oparciu o pompę ciepła,
- CWU analogicznie jak ogrzewanie + kolektory słoneczne,
- instalacja wodociągowa,
- instalacja kanalizacyjna grawitacyjna,
- instalacja wentylacyjna mechaniczna – w pomieszczeniach toalet,
- instalacja elektryczna + ogniwa fotowoltaiczne.

Opracował:

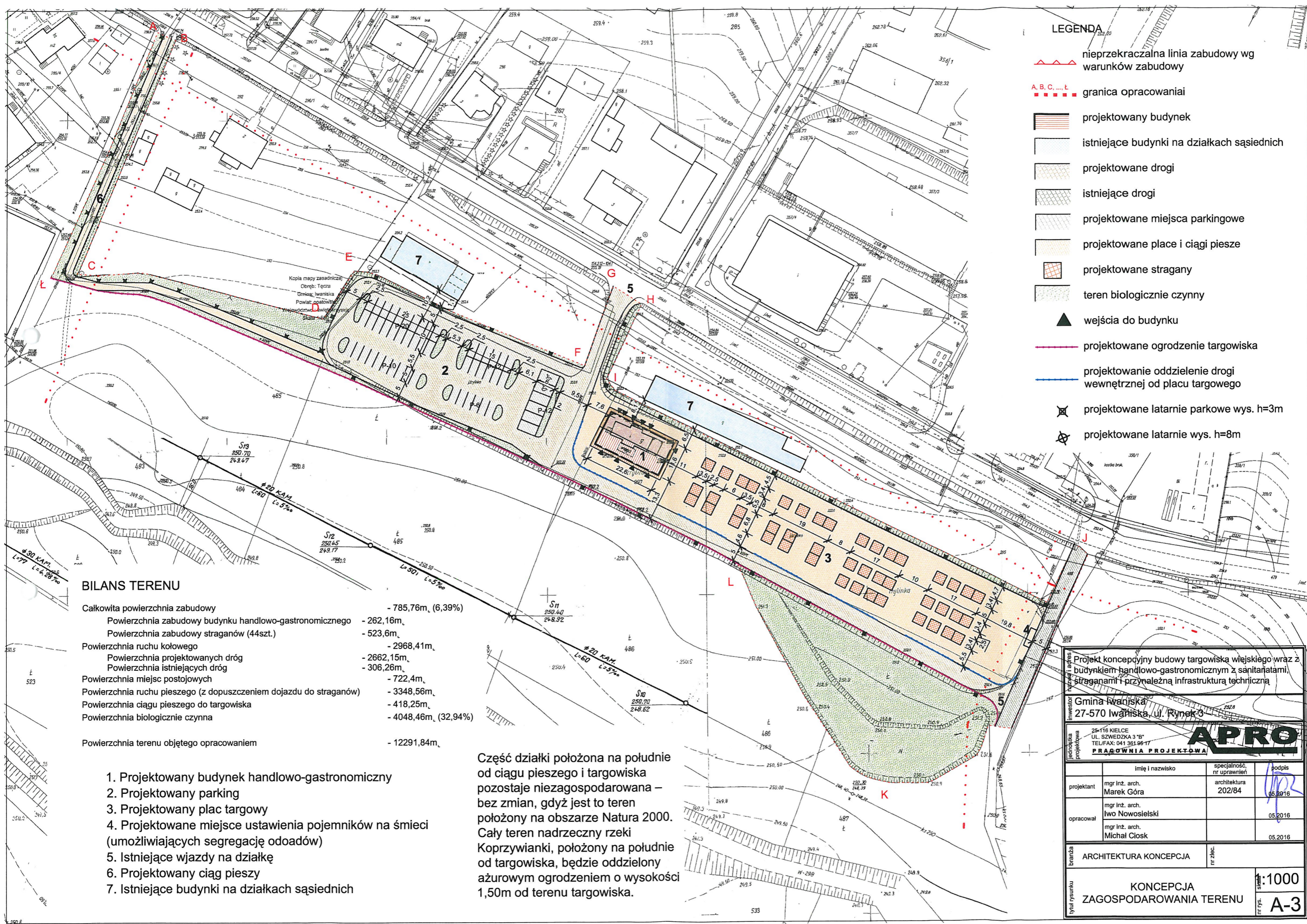

mgr inż. arch. Marek Góra



nazwa i adres inwestora	Projekt koncepcyjny budowy targowiska wiejskiego wraz z budynkiem handlowo-gastronomicznym z sanitariatami, straganami i przynależną infrastrukturą techniczną		
	Gmina Iwaniska 27-570 Iwaniska, ul. Rynek 3		
jednostka projektowa	25-116 KIELCE UL. SZWEDZKA 3 "B" TEL/FAX: 041 361 95 17 PRACOWNIA PROJEKTOWA		APRO
projektant	imię i nazwisko	specjalność, nr uprawnień	podpis
	mgr inż. arch. Marek Góra	architektura 202/84	<i>[Signature]</i> 05.2016
	opracował	mgr inż. arch. Iwo Nowosielski	05.2016
		mgr inż. arch. Michał Ciosek	05.2016
branża	ARCHITEKTURA KONCEPCJA		nr zlec.
tytuł rysunku	BUDYNEK HANDLOWO-GASTRONOMICZNY WIDOKI		nr rys. skala A-1



nazwa i adres inwestora			
Projekt koncepcyjny budowy targowiska wiejskiego wraz z budynkiem handlowo-gastronomicznym z sanitariatami, straganami i przynależną infrastrukturą techniczną			
nazwa i adres inwestora			
Gmina Iwaniska 27-570 Iwaniska, ul. Rynek 3			
jednostka projektowa		APRO	
25-116 KIELCE UL. SZWEDZKA 3 "B" TEL/FAX: 041 361 95 17 PRACOWNIA PROJEKTOWA			
	imię i nazwisko	specjalność, nr uprawnień	podpis
projektant	mgr inż. arch. Marek Góra	architektura 202/84	 05.2016
opracował	mgr inż. arch. Iwo Nowosielski		05.2016
	mgr inż. arch. Michał Ciosek		05.2016
branża	ARCHITEKTURA KONCEPCJA		nr zlec.
tytuł rysunku	STRAGANY WIDOKI		nr rys. skala A-2



- LEGENDA**
- nieprzekraczalna linia zabudowy wg warunków zabudowy
 - A, B, C, ..., Ł granica opracowania
 - projektowany budynek
 - istniejące budynki na działkach sąsiednich
 - projektowane drogi
 - istniejące drogi
 - projektowane miejsca parkingowe
 - projektowane place i ciągi piesze
 - projektowane stragany
 - teren biologicznie czynny
 - wejścia do budynku
 - projektowane ogrodzenie targowiska
 - projektowanie oddzielenie drogi wewnętrznej od placu targowego
 - projektowane latarnie parkowe wys. h=3m
 - projektowane latarnie wys. h=8m

BILANS TERENU

Calkowita powierzchnia zabudowy	- 785,76m ² (6,39%)
Powierzchnia zabudowy budynku handlowo-gastronomicznego	- 262,16m ²
Powierzchnia zabudowy straganów (44szt.)	- 523,6m ²
Powierzchnia ruchu kołowego	- 2968,41m ²
Powierzchnia projektowanych dróg	- 2662,15m ²
Powierzchnia istniejących dróg	- 306,26m ²
Powierzchnia miejsc postojowych	- 722,4m ²
Powierzchnia ruchu pieszego (z dopuszczeniem dojazdu do straganów)	- 3348,56m ²
Powierzchnia ciągu pieszego do targowiska	- 418,25m ²
Powierzchnia biologicznie czynna	- 4048,46m ² (32,94%)
Powierzchnia terenu objętego opracowaniem	- 12291,84m ²

1. Projektowany budynek handlowo-gastronomiczny
2. Projektowany parking
3. Projektowany plac targowy
4. Projektowane miejsca ustawienia pojemników na śmieci (umożliwiających segregację odpadów)
5. Istniejące wjazdy na działkę
6. Projektowany ciąg pieszy
7. Istniejące budynki na działkach sąsiednich

Część działki położona na południe od ciągu pieszego i targowiska pozostaje niezagospodarowana – bez zmian, gdyż jest to teren położony na obszarze Natura 2000. Cały teren nadbrzeżny rzeki Koprzywianki, położony na południe od targowiska, będzie oddzielony ażurowym ogrodzeniem o wysokości 1,50m od terenu targowiska.

Projekt koncepcyjny budowy targowiska wiejskiego wraz z budynkiem handlowo-gastronomicznym z sanitariatami, straganami i przynależną infrastrukturą techniczną

Investor: Gmina Iwaniska, 27-570 Iwaniska, ul. Rynek 3

25-116 KIELCE
UL. SZWEDZKA 3 "B"
TEL/FAX: 041 361 96 17
APRO
PRACOWNIA PROJEKTOWA

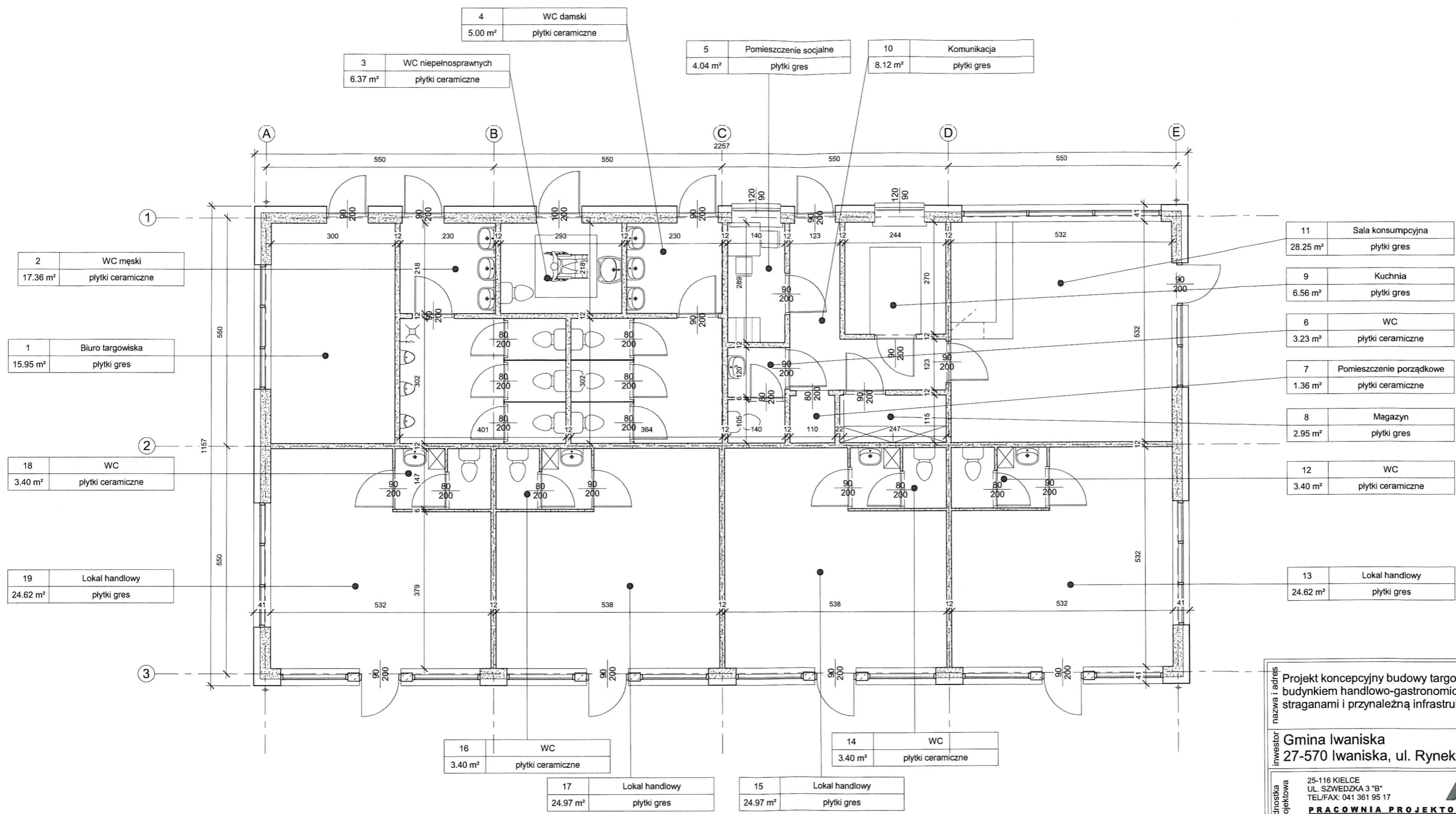
	imię i nazwisko	specjalność, nr uprawnień	podpis
projektant	mgr inż. arch. Marek Góra	architektura 202/84	
opracował	mgr inż. arch. Iwo Nowosielski		05.2016
	mgr inż. arch. Michał Ciosek		05.2016

branża: ARCHITEKTURA KONCEPCJA

tytuł rysunku: KONCEPCJA ZAGOSPODAROWANIA TERENU

skala: 1:1000

nr rys.: A-3



Projekt koncepcyjny budowy targowiska wiejskiego wraz z budynkiem handlowo-gastronomicznym z sanitariatami, straganami i przynależną infrastrukturą techniczną

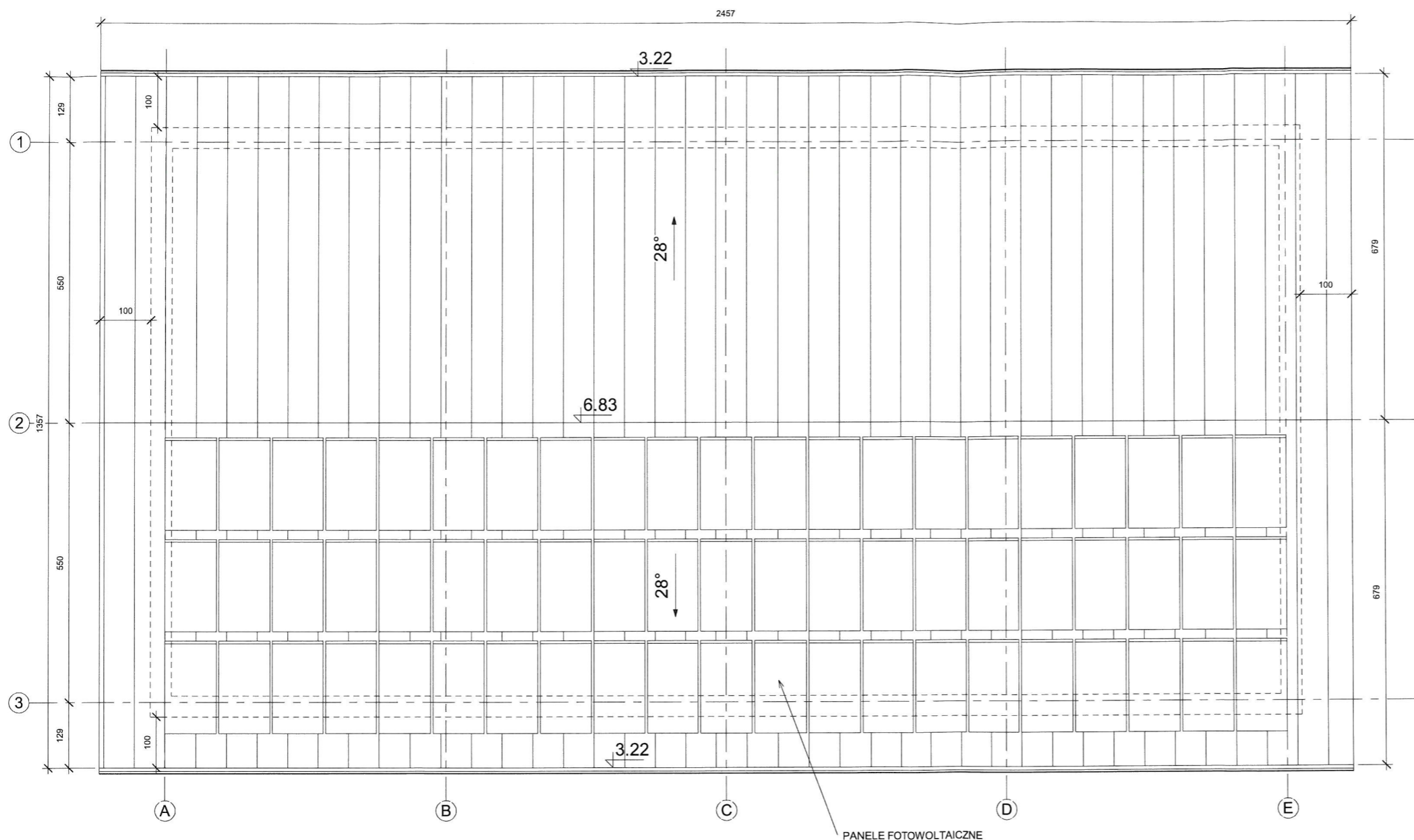
inwestor: Gmina Iwaniska
27-570 Iwaniska, ul. Rynek 3

jednostka projektowa: 25-116 KIELCE
UL. SZWEDZKA 3 "B"
TEL/FAX: 041 361 95 17
APRO
PRACOWNIA PROJEKTOWA

	imię i nazwisko	specjalność, nr uprawnień	podpis
projektant	mgr inż. arch. Marek Góra	architektura 202/84	05.2016
opracował	mgr inż. arch. Iwo Nowosielski		05.2016
	mgr inż. arch. Michał Ciosek		05.2016

branża: ARCHITEKTURA KONCEPCJA
nr zlec.:

tytuł rysunku: **BUDYNEK HANDLOWO-GASTRONOMICZNY RZUT PARTERU**
skala: **1:100**
nr rys.: **A-4**

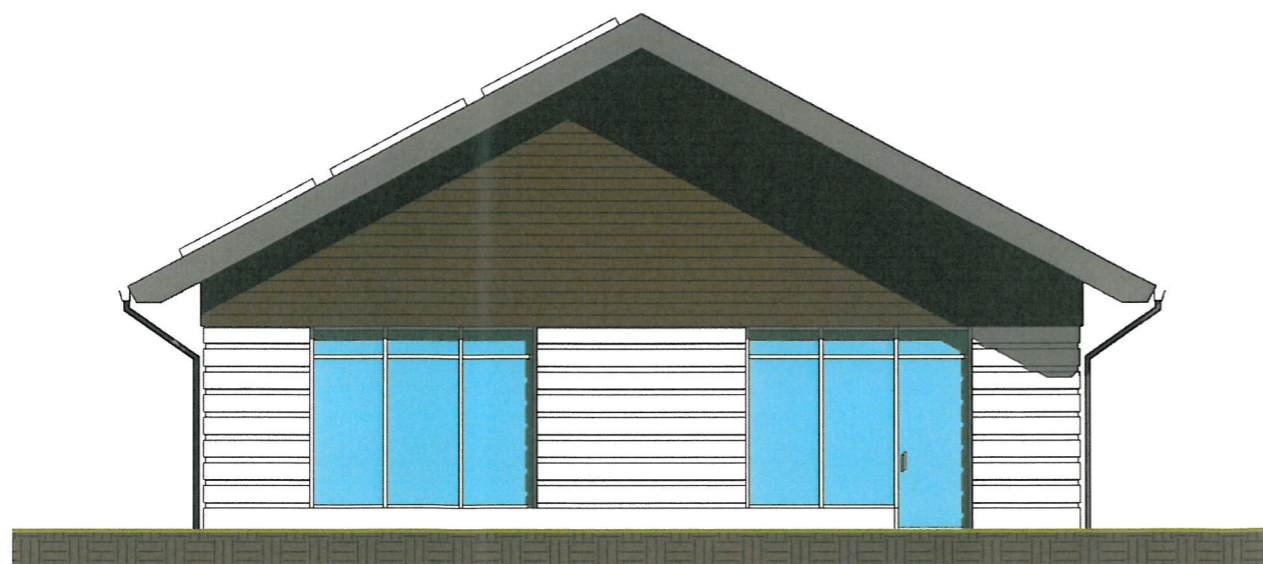


PANELE FOTOWOLTAICZNE

nazwa i adres Projekt koncepcyjny budowy targowiska wiejskiego wraz z budynkiem handlowo-gastronomicznym z sanitariatami, straganami i przynależną infrastrukturą techniczną			
inwestor Gmina Iwaniska 27-570 Iwaniska, ul. Rynek 3			
jednostka projektowa 25-116 KIELCE UL. SZWEDZKA 3 "B" TEL/FAX: 041 361 95 17 PRACOWNIA PROJEKTOWA			
	imię i nazwisko	specjalność, nr uprawnień	podpis
projektant	mgr inż. arch. Marek Góra	architektura 202/84	 05.2016
opracował	mgr inż. arch. Iwo Nowosielski		05.2016
	mgr inż. arch. Michał Ciosek		05.2016
branża	ARCHITEKTURA KONCEPCJA		nr zlec.
tytuł rysunku	BUDYNEK HANDLOWO-GASTRONOMICZNY RZUT DACHU		skala
			1:100
			nr rys.
			A-5

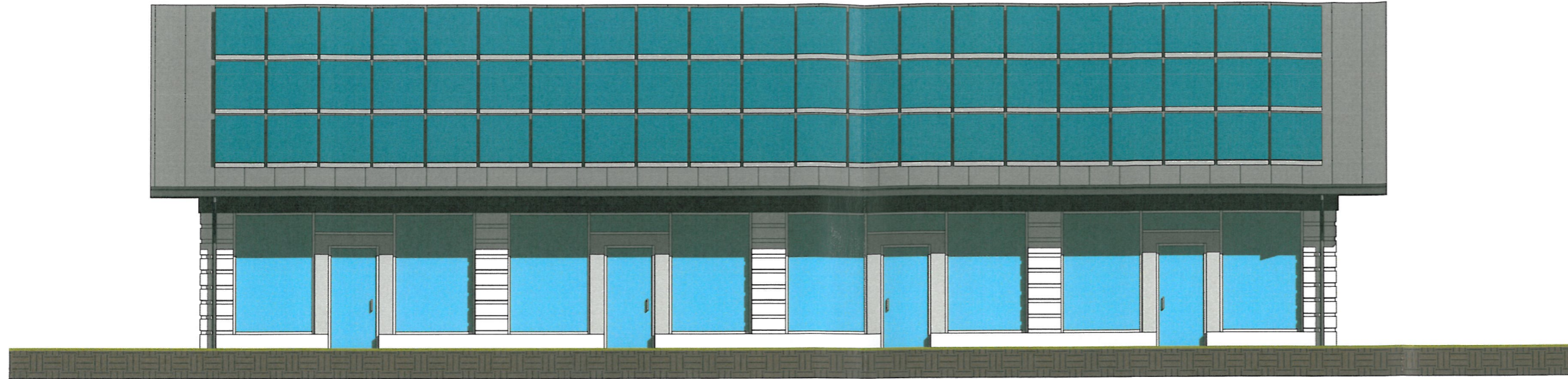


ELEWACJA PÓŁNOCNA



ELEWACJA WSCHODNIA

nazwa i adres	Projekt koncepcyjny budowy targowiska wiejskiego wraz z budynkiem handlowo-gastronomicznym z sanitariatami, straganami i przynależną infrastrukturą techniczną		
	Inwestor Gmina Iwaniska 27-570 Iwaniska, ul. Rynek 3		
jednostka projektowa	25-116 KIELCE UL. SZWEDZKA 3 1P TEL/FAX: 041 361 95 17		 PRACOWNIA PROJEKTOWA
	imię i nazwisko	specjalność, nr uprawnień	
projektant	mgr inż. arch. Marek Góra	architektura 202/84	 05.2016
opracował	mgr inż. arch. Iwo Nowosielski		05.2016
	mgr inż. arch. Michał Ciosek		05.2016
branża	ARCHITEKTURA KONCEPCJA		nr zlec.
tytuł rysunku	BUDYNEK HANDLOWO-GASTRONOMICZNY ELEWACJA PÓŁNOCNA I WSCHODNIA		skala 1:100 nr rys. A-6

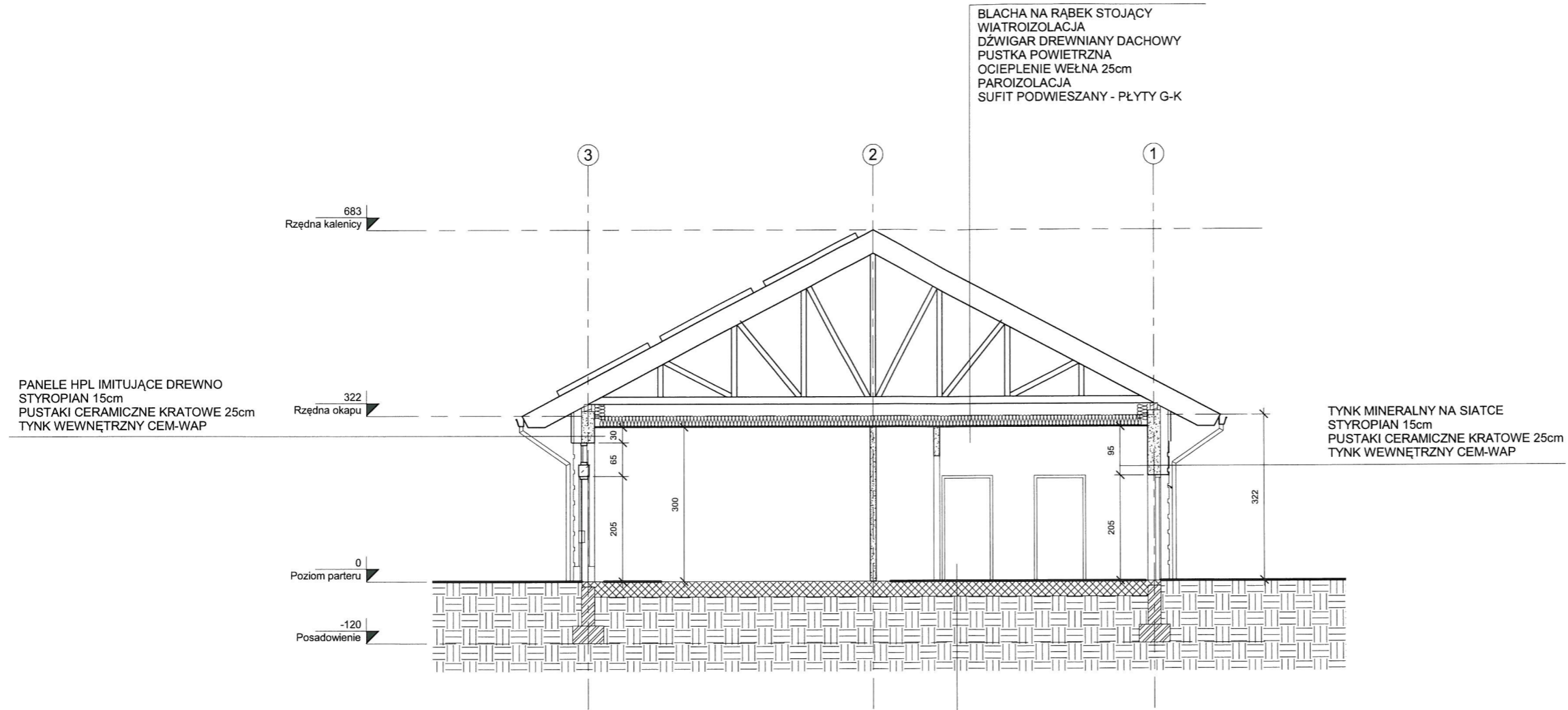


ELEWACJA POŁUDNIOWA



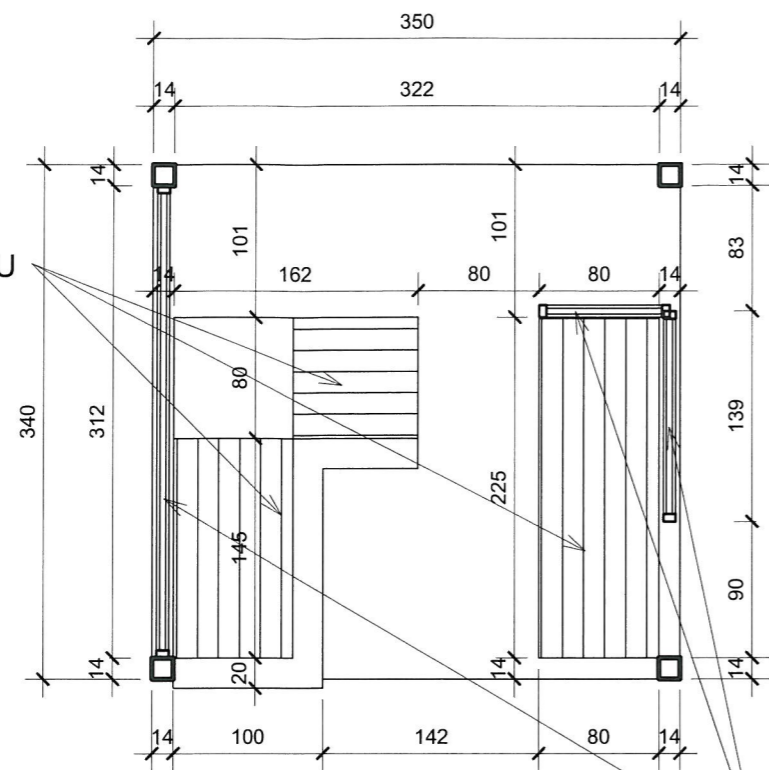
ELEWACJA ZACHODNIA

nazwa i adres inwestora	Projekt koncepcyjny budowy targowiska wiejskiego wraz z budynkiem handlowo-gastronomicznym z sanitariatami, straganami i przynależną infrastrukturą techniczną		
	Gmina Iwaniska 27-570 Iwaniska, ul. Rynek 3		
jednostka projektowa	25-116 KIELCE UL. SZWEDZKA 3 "B" TEL/FAX: 041 381 95 17 PRACOWNIA PROJEKTOWA		
	imię i nazwisko	specjalność, nr uprawnień	
projektant	mgr inż. arch. Marek Góra	architektura 202/84	 05.2018
opracował	mgr inż. arch. Iwo Nowosielski		05.2018
	mgr inż. arch. Michał Ciosek		05.2018
branża	ARCHITEKTURA KONCEPCJA		nr zlec.
tytuł rysunku	BUDYNEK HANDLOWO-GASTRONOMICZNY ELEWACJA POŁUDNIOWA I ZACHODNIA		skala 1:100 nr rys. A-7



nazwa i adres			
Projekt koncepcyjny budowy targowiska wiejskiego wraz z budynkiem handlowo-gastronomicznym z sanitariatami, straganami i przynależną infrastrukturą techniczną			
inwestor			
Gmina Iwaniska 27-570 Iwaniska, ul. Rynek 3			
jednostka projektowa		25-116 KIELCE UL. SZWEDZKA 3 "B" TEL/FAX: 041 361 95 17	
		APRO PRACOWNIA PROJEKTOWA	
	imię i nazwisko	specjalność, nr uprawnień	podpis
projektant	mgr inż. arch. Marek Góra	architektura 202/84	05.2016
opracował	mgr inż. arch. Iwo Nowosielski		05.2016
	mgr inż. arch. Michał Ciosek		05.2016
branża	ARCHITEKTURA KONCEPCJA		nr zlec.
tytuł rysunku	BUDYNEK HANDLOWO-GASTRONOMICZNY PRZEKRÓJ POPRZECZNY		skala
			1:100
		nr rys.	A-8

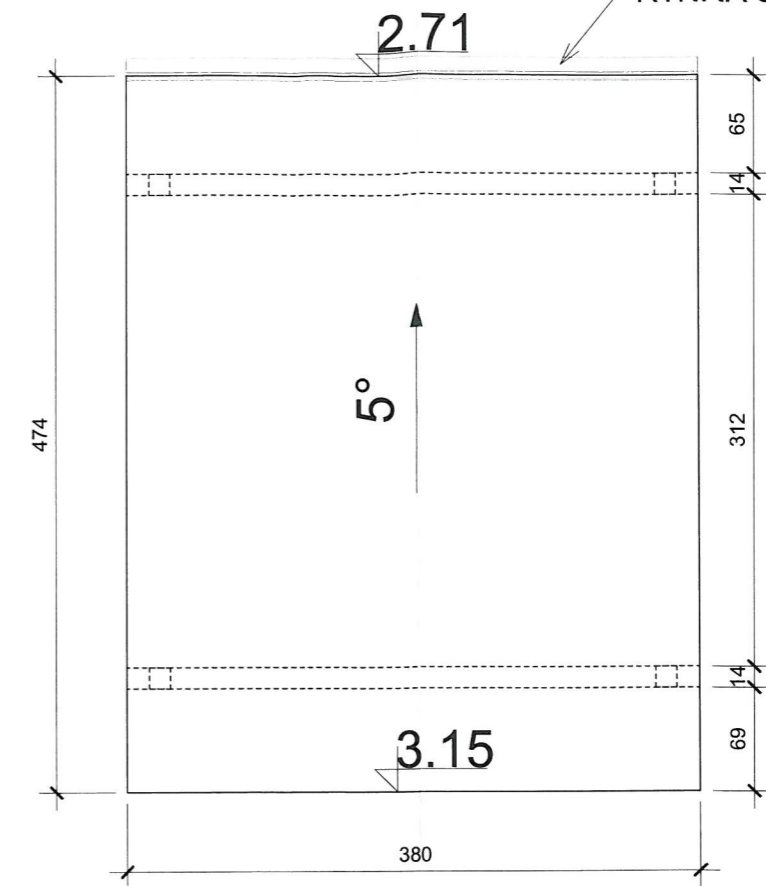
SKRZYŃE DREWNIANE
NA WYŁOŻENIE TOWARU



RZUT PRZYZIEMIA

ŚCIANKA DREWNIANA
AŻUROWA

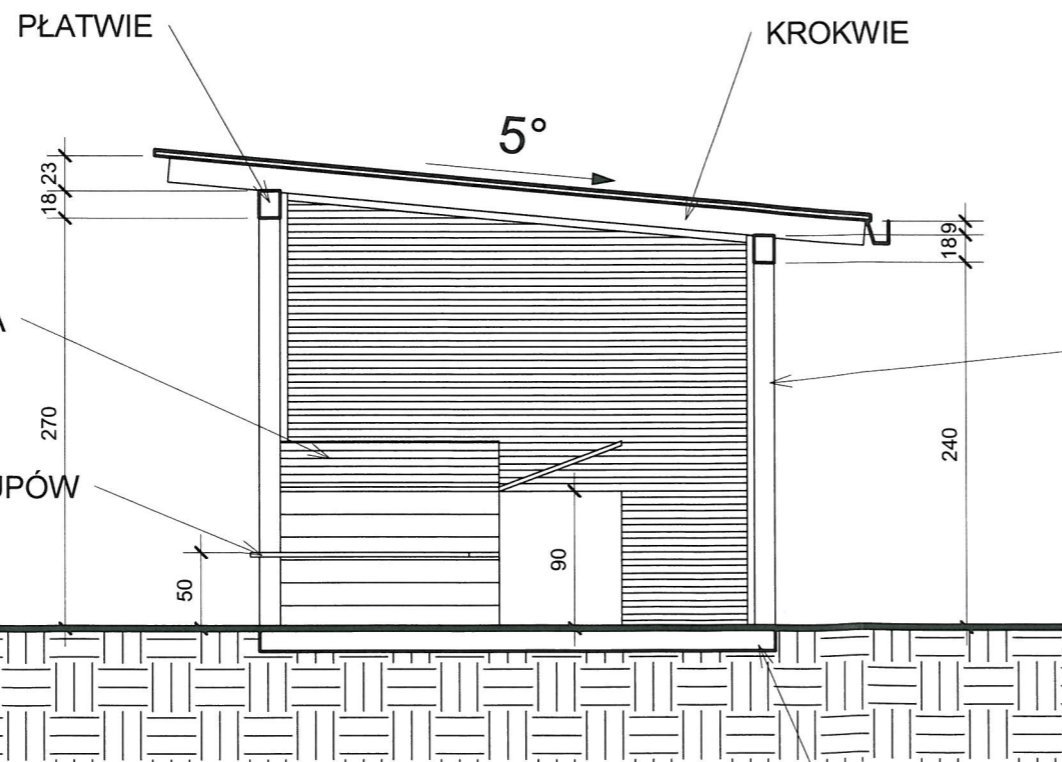
RYNNA STALOWA



RZUT DACHU

BLATY NA TOWARY
Z MOŻLIWOŚCIĄ REGULACJI NACHYLENIA

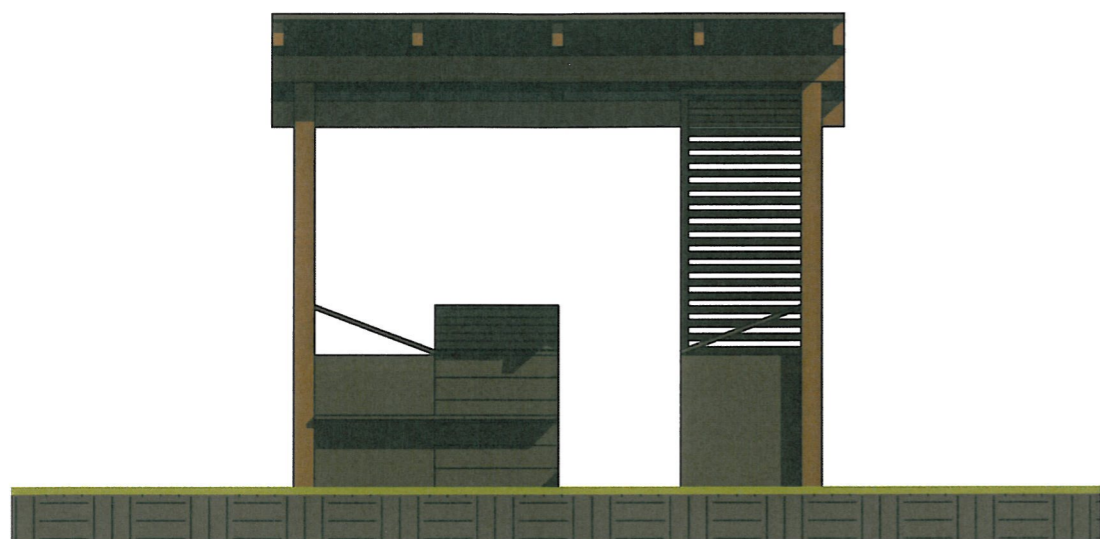
PÓŁKA NA Odstawienie ZAKUPÓW



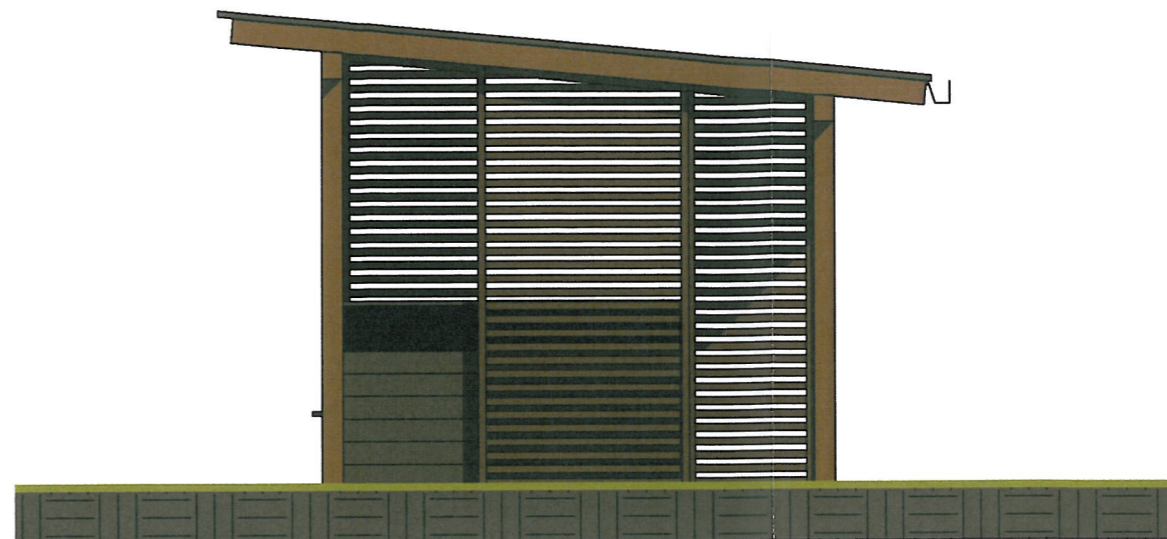
PRZEKRÓJ

PŁYTA FUNDAMENTOWA STRAGANU

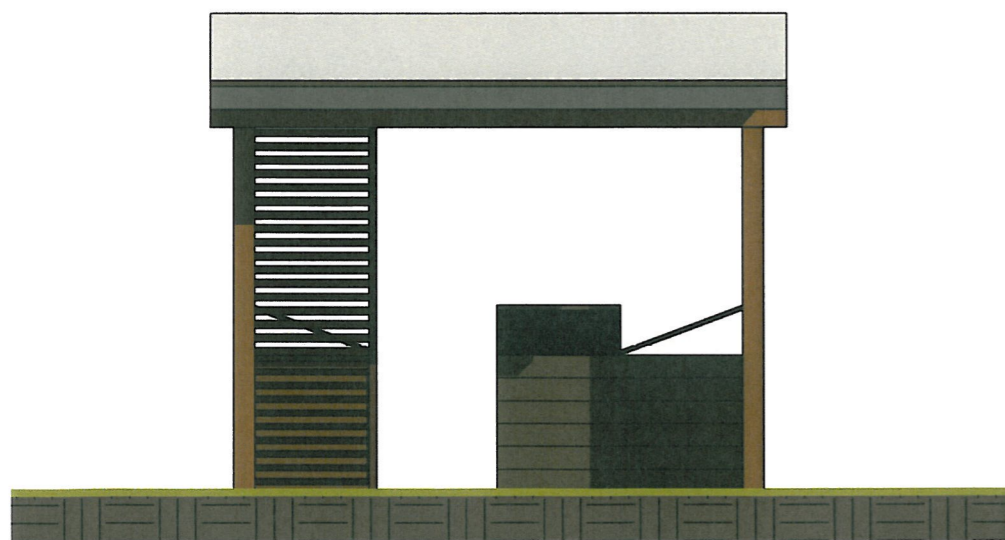
nazwa i adres Projekt koncepcyjny budowy targowiska wiejskiego wraz z budynkiem handlowo-gastronomicznym z sanitariatami, straganami i przynależną infrastrukturą techniczną			
inwestor Gmina Iwaniska 27-570 Iwaniska, ul. Rynek 3			
jednostka projektowa 25-116 KIELCE UL. SZWEDZKA 3 "B" TEL/FAX: 041 361 95 17		APRO PRACOWNIA PROJEKTOWA	
	imię i nazwisko	specjalność, nr uprawnień	podpis
projektant	mgr inż. arch. Marek Góra	architektura 202/84	 05.2016
opracował	mgr inż. arch. Iwo Nowosielski		05.2016
	mgr inż. arch. Michał Ciosk		05.2016
branża	ARCHITEKTURA KONCEPCJA		nr zlec.
tytuł rysunku	STRAGAN RZUTY, PRZEKRÓJ		skala 1:50
			nr rys. A-9



ELEWACJA FRONTOWA



ELEWACJA BOCZNA



ELEWACJA TYLNA



ELEWACJA BOCZNA

nazwa i adres Projekt koncepcyjny budowy targowiska wiejskiego wraz z budynkiem handlowo-gastronomicznym z sanitariatami, straganami i przynależną infrastrukturą techniczną			
Inwestor Gmina Iwaniska 27-570 Iwaniska, ul. Rynek 3			
branża projektowa 25-116 KIELCE UL. SZWEDZKA 3 "B" TEL/FAX: 041 381 95 17 PRACOWNIA PROJEKTOWA		APRO	
	imię i nazwisko	specjalność, nr uprawnień	podpis
projektant	mgr inż. arch. Marek Góra	architektura 202/84	 05.2016
opracował	mgr inż. arch. Iwo Nowosielski		05.2016
	mgr inż. arch. Michał Ciosek		05.2016
branża	ARCHITEKTURA KONCEPCJA		nr zlec.
tytuł rysunku	STRAGAN ELEWACJE		skala 1:50
			nr rys. A-10