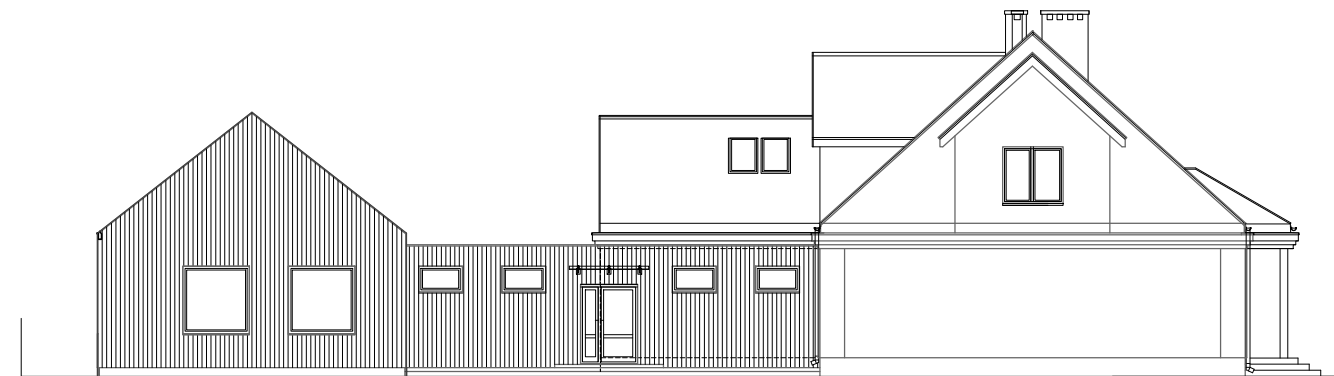




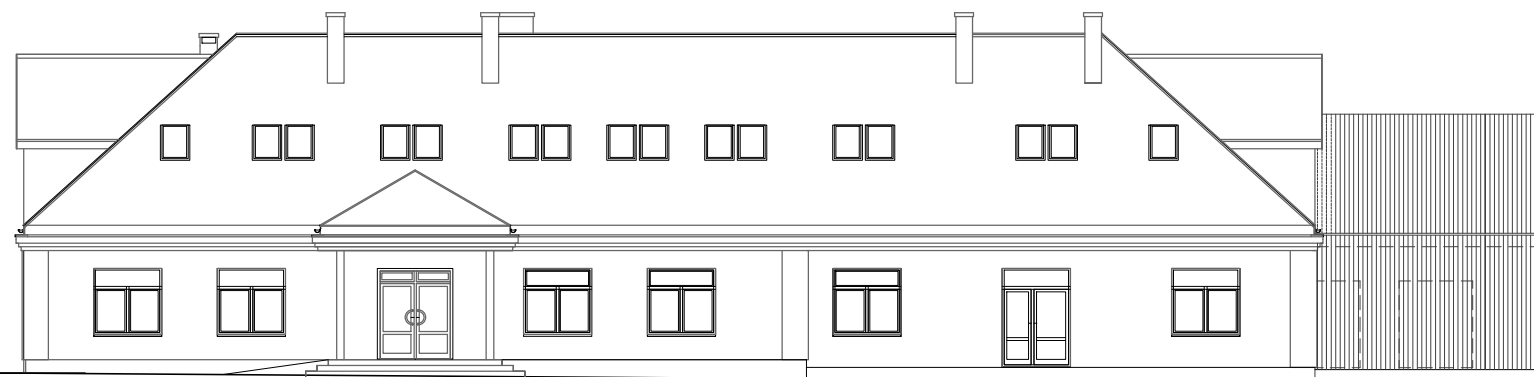
ELEWACJA ZACHODNIA - ISTNIEJĄCA SZKOŁA

ELEWACJA ZACHODNIA - NOWE SKRZYDŁO ETAP I

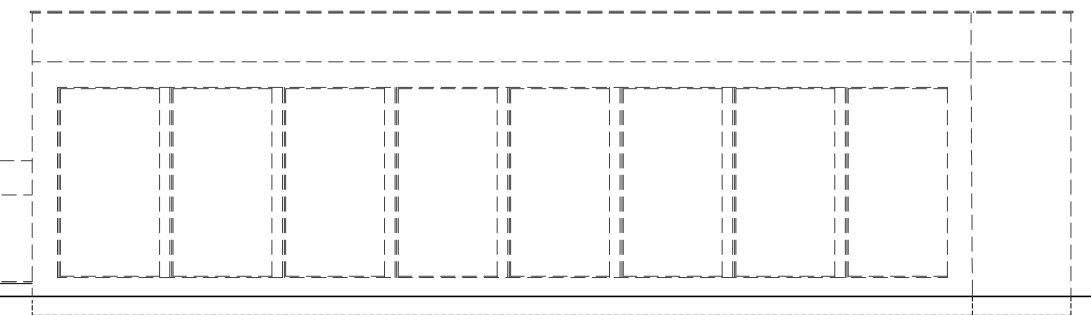


ELEWACJA WSCHODNIA - NOWE SKRZYDŁO ETAP I

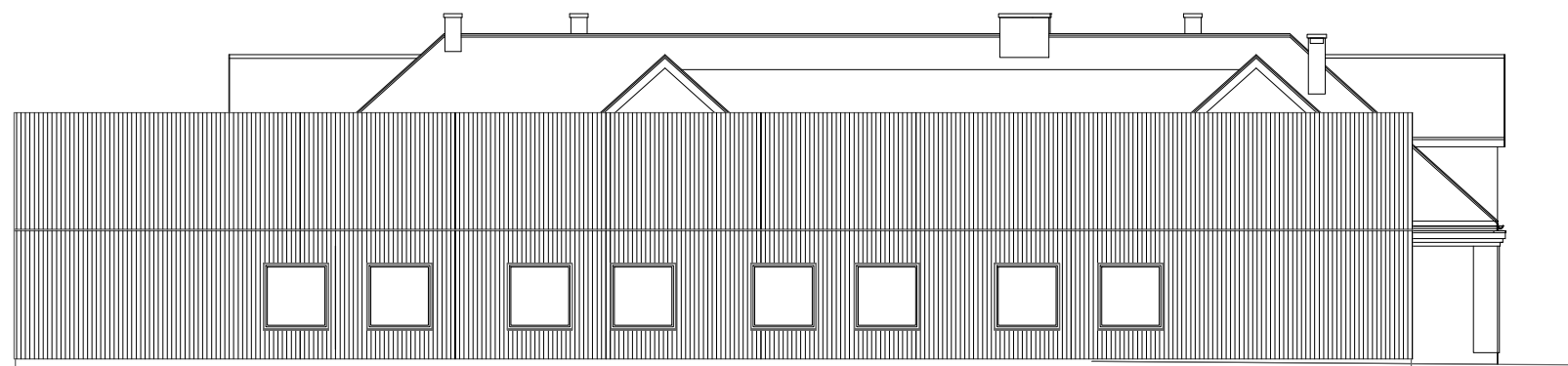
ELEWACJA WSCHODNIA - ISTNIEJĄCA SZKOŁA



ELEWACJA FRONTOWA - PÓŁNOCNA - ETAP I



ELEWACJA FRONTOWA - PÓŁNOCNA - SALA GIMNASTYCZNA - ETAP II



ELEWACJA POŁUDNIOWA - NOWE SKRZYDŁO ETAP I

Pracownia Projektowa Arkadiusz Wodnicki 25-358 Kielce ul. Zagórska 42 tel. 343 12 84					
temat: KONCEPCJA ARCHITEKTONICZNO-FUNKCJONALNA SZKOŁY PODSTAWOWEJ W UJEZDZIE			stadium: KONCEPCJA		
branża:	ARCHITEKTURA	specjalność:	podpis:	nr upr.:	data:
projektował:	mgr inż. arch Arkadiusz Wodnicki	architektoniczna	A.W.	KL-270/89	05.2017
opracował:	mgr inż. arch Adrian Jarocki				
rysunek:	ELEWACJE - ETAP I i II			skala: 1:200	nr rys.: 5A