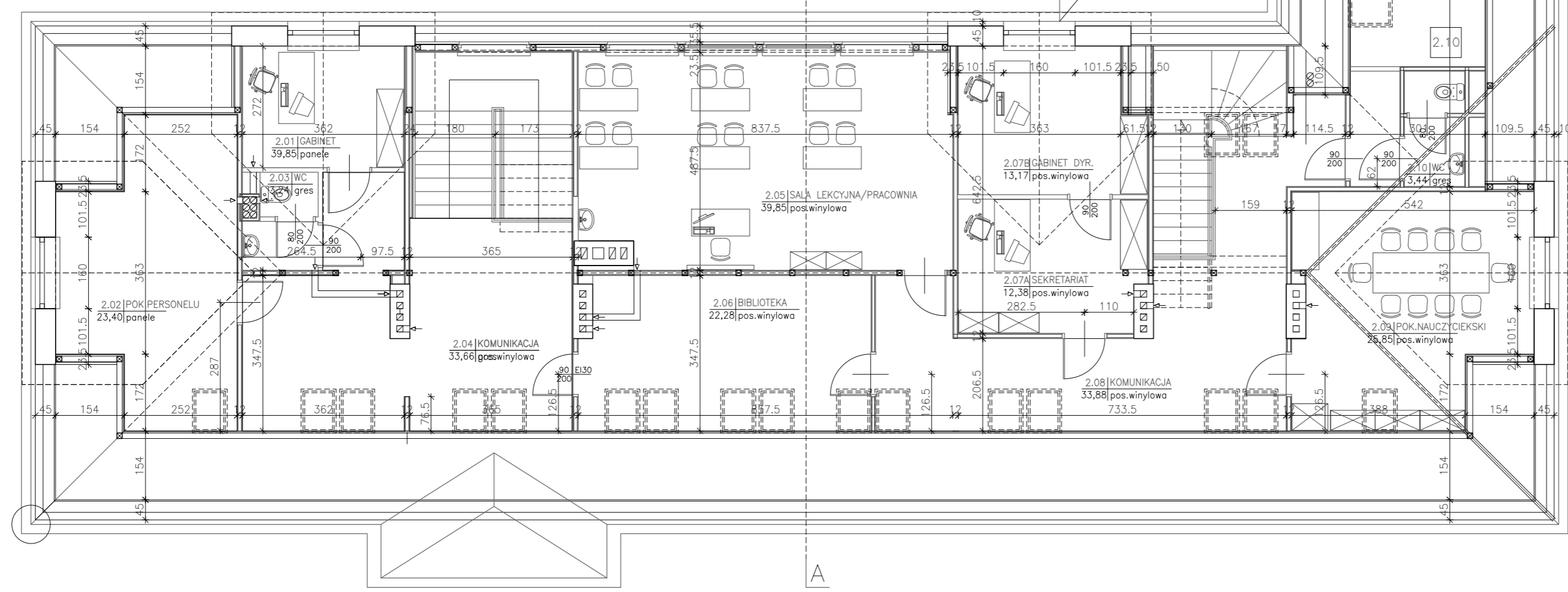


ZESTAWIENIE POWIERZCHNI - CZĘŚĆ ISTNIEJĄCA PIĘTRO 197,25m² + strych 26,89m²

2.01	POKÓJ DYREKTORA PANELE	18,15m ²	2.05	SALA KOMPUTEROWA WYKLADZINA	39,83m ²	2.08	KOMUNIKACJA	33,88m ²
2.02	POKÓJ NAUCZYCIELSKI PANELE	23,40m ²	2.06	BIBLIOTEKA GUMOLIT	22,28m ²	2.09	POK. NAUCZYCIELSKI	25,85m ²
2.03	SEKRETARIAT PARKIET	7,02m ²	2.07	SEKRETARIAT A PARKIET	12,38m ²	2.10	WC	3,44m ²
2.04	KOMUNIKACJA PARKIET	20,47m ²	2.07	GAB. DYREKTORA B PARKIET	13,17m ²	2.11	STRYCH	18,86m ²



ETAP I
ETAP II

ETAP I
ETAP II

Pracownia Projektowa Arkadiusz Wodnicki 25-358 Kielce ul. Zagórska 42 tel. 343 12 84				stadium:	
temat: KONCEPCJA ARCHITEKTONICZNO-FUNKCJONALNA SZKOŁY PODSTAWOWEJ W UJEZDZIE				KONCEPCJA	
branża:	ARCHITEKTURA	specjalność:	podpis:	nr upr.:	data:
projektował:	mgr inż. arch Arkadiusz Wodnicki	architektoniczna	KL-270/89		05.2017
opracował:	mgr inż. arch Adrian Jarocki				05.2017
rysunek:	RZUT PODDASZA - ETAP I		skala:	nr rys.:	2A
			1:100		