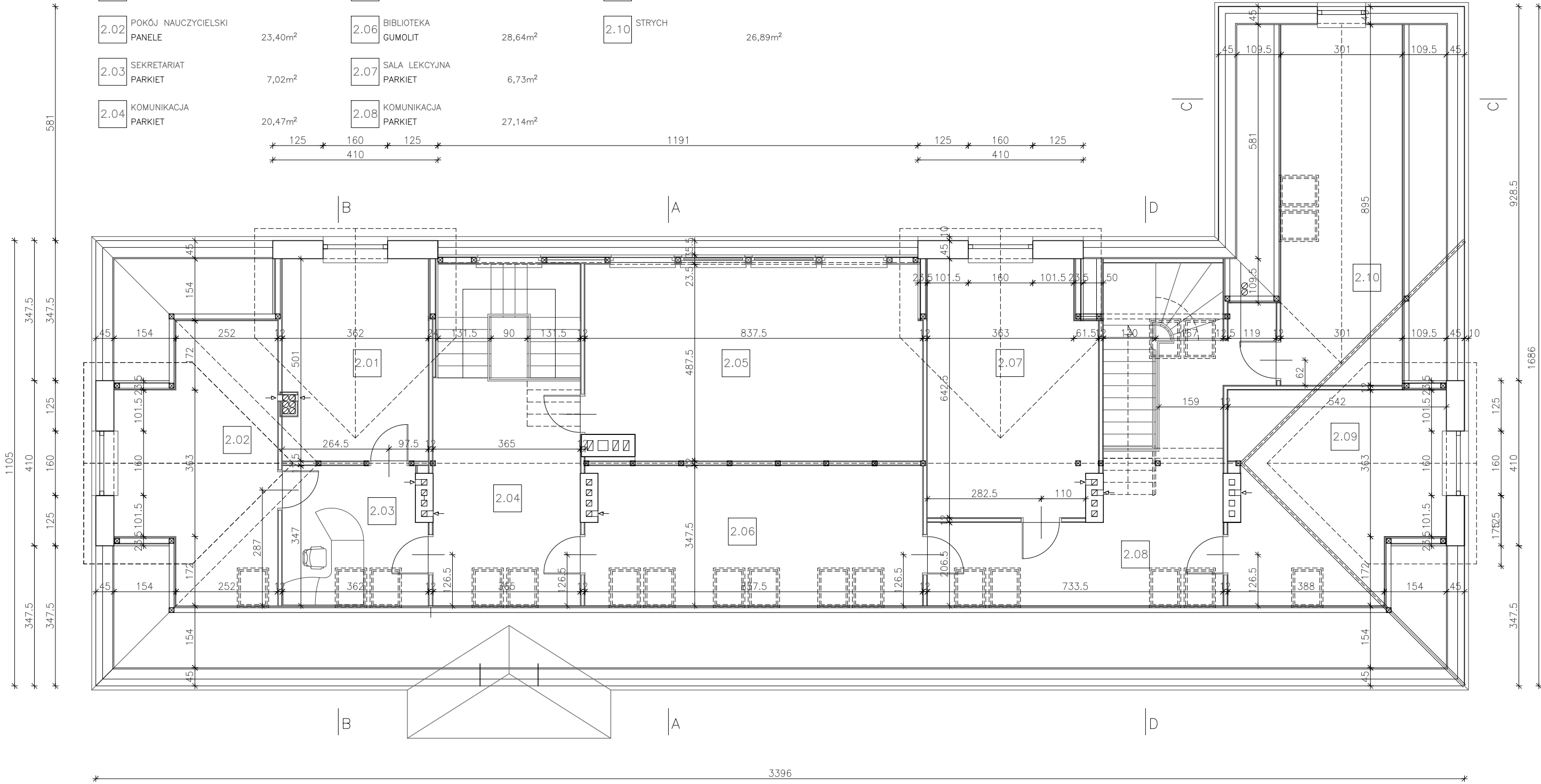


3396

245 120 245

2.01	POKÓJ DYREKTORA PANELE	18,15m ²	2.05	SALA KOMPUTEROWA WYKŁADZINA	39,83m ²	2.09	SALA LEKCYJNA	25,87m ²
2.02	POKÓJ NAUCZYCIELSKI PANELE	23,40m ²	2.06	BIBLIOTEKA GUMOLIT	28,64m ²	2.10	STRYCH	26,89m ²
2.03	SEKRETARIAT PARKIET	7,02m ²	2.07	SALA LEKCYJNA PARKIET	6,73m ²			
2.04	KOMUNIKACJA PARKIET	20,47m ²	2.08	KOMUNIKACJA PARKIET	27,14m ²			

125 160 125 1191 125 160 125 410 410



3396

224,14m²

PRACOWNIA PROJEKTOWA ARKADIUSZ WODNICKI 25-358 Kielce ul. Zagórska 42 tel. 343-12-84			
Temat:		stadium:	
KONCEPCJA ARCHITEKTONICZNO-FUNKCJONALNA SZKOŁY PODSTAWOWEJ W UJEZDZIE		INWENTARYZACJA	
Branża:	ARCHITEKTURA	podpis:	nr upr. data:
Projekt arch.:	mgr inż. arch. Arkadiusz Wodnicki	KL-270/89	03.2017
Opracował:	mgr inż. arch. Arkadiusz Wodnicki	KL-270/89	03.2017
Treść rysunku:	RZUT PODDASZA		skala: 1:100 nr rys. 21
P R A W A A U T O R S K I E Z A S T R Z E Ż E N I E			